

Projekt: **Brest** (LMBL32) cena: 4790 zł (segment: 2690 zł)

<b>Pow. użytkowa:</b>	2x <b>128,25 m<sup>2</sup></b>
<b>Pow. netto:</b>	2x 155,57 m <sup>2</sup>
<b>Pow. zabudowy:</b>	2x 112,39 m <sup>2</sup>
<b>Min. szer. działki:</b>	15,80 m
<b>Kubatura:</b>	2x 575,80 m <sup>3</sup>
<b>Wysokość kalenicy:</b>	2x 6,98 m
<b>Kąt nachylenia dachu:</b>	2x 30,00 °
<b>Zapotrzebowanie energetyczne:</b>	
EUco: 119,12kWh/(m <sup>2</sup> rok)	
EP spełnia nowe wymagania WT	

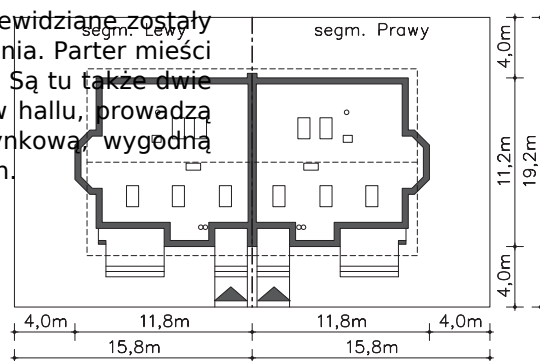


**autorzy:** dr inż. arch. Ludwika Juchiewicz-Lipińska, mgr inż. arch. Małgorzata Stanejko

**Opis:**

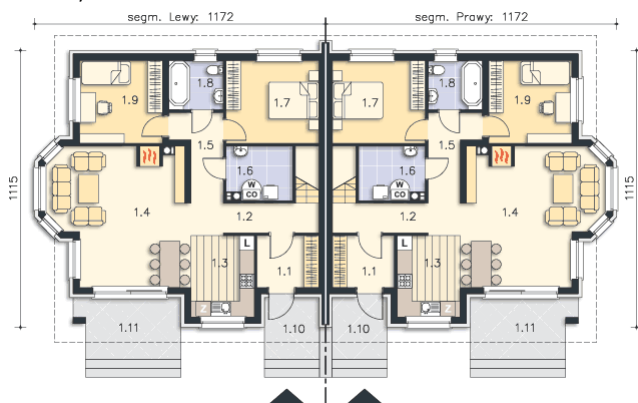
Wygodny dom do zabudowy bliźniaczej, w którym parter i poddasze przewidziane zostały jako niezależne strefy, dzięki czemu mogą w nim zamieszkać dwa pokolenia. Parter mieści obszerny pokój dzienny z aneksem jadalnym i otwartą na niego kuchnię. Są tu także dwie sypialnie, łazienka i pomieszczenie gospodarcze. Schody, usytuowane w hallu, prowadzą na poddasze, gdzie zlokalizowano aneks kuchenny z częścią wypoczynkową, wygodną łazienkę oraz obszerną sypialnię, z której można wyjść na niewielki balkon.

**Rzut działki:**



# Projekt: **Brest** (LMBL32)

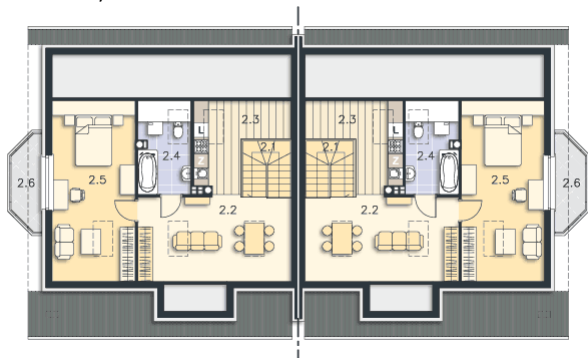
**Parter:** 87,32 m<sup>2</sup>



Powierzchnia łączna: **87,32** m<sup>2</sup>

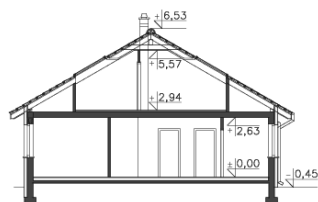
1.1	Wiatrołap	5,20 m <sup>2</sup>
1.2	Komunikacja	6,17 m <sup>2</sup>
1.3	Kuchnia	8,52 m <sup>2</sup>
1.4	Pokój dzienny	28,96 m <sup>2</sup>
1.5	Komunikacja	5,70 m <sup>2</sup>
1.6	C.o.	4,77 m <sup>2</sup>
1.7	Pokój	12,49 m <sup>2</sup>
1.8	Łazienka	4,36 m <sup>2</sup>
1.9	Pokój	11,15 m <sup>2</sup>
<b>oraz:</b>		
1.10	Podest	5,37 m <sup>2</sup>
1.11	Taras	10,02 m <sup>2</sup>

**Poddasze:** 40,93 m<sup>2</sup>



Powierzchnia łączna: **40,93** m<sup>2</sup>

2.1	Schody	4,58 m <sup>2</sup>
2.2	Pokój	9,97 m <sup>2</sup> (9,97 m <sup>2</sup> )
2.3	Aneks kuchenny	6,17 m <sup>2</sup> (6,17 m <sup>2</sup> )
2.4	Łazienka	5,61 m <sup>2</sup> (5,61 m <sup>2</sup> )
2.5	Pokój	14,60 m <sup>2</sup> (14,60 m <sup>2</sup> )
<b>oraz:</b>		
2.6	Balkon	4,13 m <sup>2</sup>



**LIPINCY  
DOMY**