

PROJEKT DOMU

BREST

128,25m²

LMBL32



Autorzy projektu: dr inż. arch. Ludwika Juchniewicz-Lipińska, mgr inż. arch. Małgorzata Stanejko

cena projektu

5 790 zł z VAT

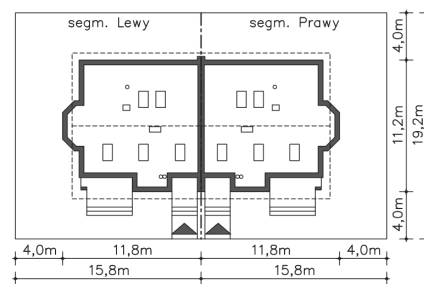
Powierzchnia użytkowa	128,25m ²
Pow. zabudowy	112,39m ²
Wys. kalenicy	6,98m
Kąt nachylenia dachu	30
Powierzchnia dachu	152,80m ²
Wys. ścianki kolankowej	0,62m
Min. szerokość działki	15,80m

ZAPOTRZEBOWANIE ENERGETYCZNE

EU_{co} = 69.9 kWh/(m²rok)

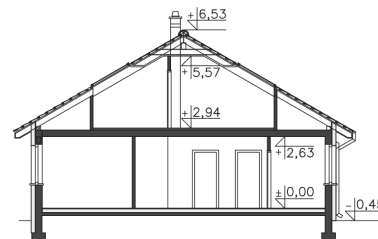
EP = 69.9 kWh/(m²rok)

Projekt zgodny z WT2021

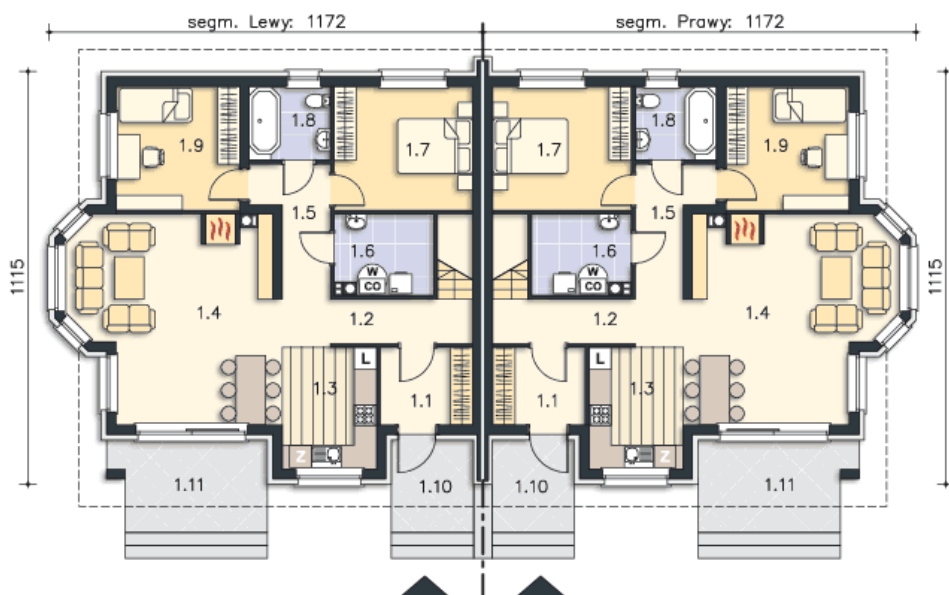


OPIS PROJEKTU

Wygodny dom do zabudowy bliźniaczej, w którym parter i poddasze przewidziane zostały jako niezależne strefy, dzięki czemu mogą w nim zamieszkać dwa pokolenia. Parter mieści obszerny pokój dzienny z aneksem jadalnym i otwartą na niego kuchnię. Są tu także dwie sypialnie, łazienka i pomieszczenie gospodarcze. Schody, usytuowane w hallu, prowadzą na poddasze, gdzie zlokalizowano aneks kuchenny z częścią wypoczynkową, wygodną łazienką oraz obszerną sypialnię, z której można wyjść na niewielki balkon.



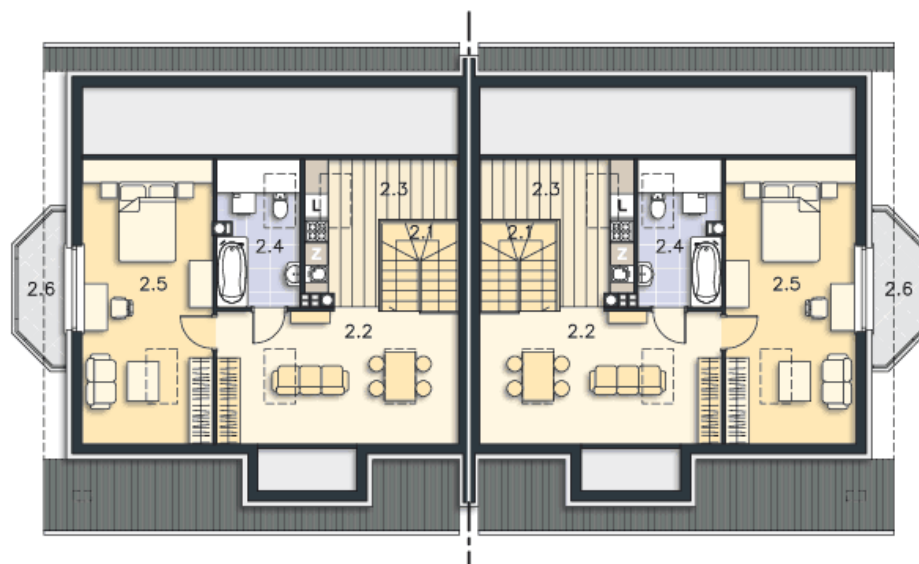
PARTER



87.32M²

1.1 Wiatrołap	5.2m ²
1.2 Komunikacja	6.17m ²
1.3 Kuchnia	8.52m ²
1.4 Pokój dzienny	28.96m ²
1.5 Komunikacja	5.7m ²
1.6 C.o.	4.77m ²
1.7 Pokój	12.49m ²
1.8 Łazienka	4.36m ²
1.9 Pokój	11.15m ²
1.10 Podest	5.37m ²
1.11 Taras	10.02m ²

PODDASZE



40.93M²

2.1 Schody	4.58m ²
2.2 Pokój	9.97m ²
2.3 Aneks kuchenny	6.17m ²
2.4 Łazienka	5.61m ²
2.5 Pokój	14.6m ²
2.6 Balkon	4.13m ²