

PROJEKT DOMU

BREMA

LMP132

122,88m²



Autorzy projektu: dr inż. arch. Ludwika Juchniewicz-Lipińska, mgr inż. arch. Małgorzata Stanejko

cena projektu

3 200 zł z VAT

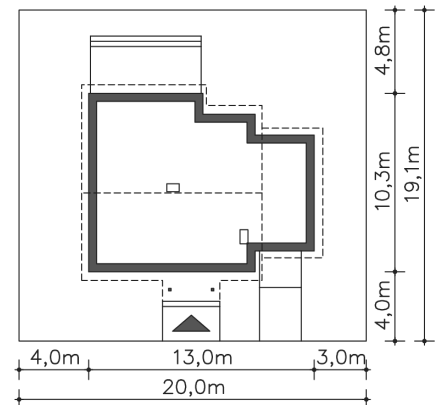
Powierzchnia użytkowa	122,88m ²
Garaż	17,25m ²
Pow. zabudowy	117,83m ²
Wys. kalenicy	8,40m
Kąt nachylenia dachu	40
Powierzchnia dachu	185,00m ²
Min. szerokość działki	20,00m

ZAPOTRZEBOWANIE ENERGETYCZNE

EU_{co} = 53.74 kWh/(m²rok)

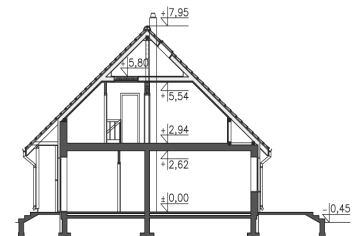
EP = 91.78 kWh/(m²rok)

Projekt zgodny z WT2021



OPIS PROJEKTU

Jest to prosty w swej formie dom. Przekryty jest dwuspadowym dachem, który w strefie wejścia, poprzez wydłużenie okapu tworzy niewielkie zadaszenie. Zaraz za wiatrołapem zaprojektowano gabinet (ewentualnie dodatkową sypialnię czy pokój dla gości) i sąsiadującą z nim łazienkę. Z przedpokoju można dostać się bezpośrednio na poddasze, gdzie zlokalizowano strefę nocną - trzy sypialnie, łazienkę oraz schowek gospodarczy. Strefę dzienną na parterze tworzy otwarta kuchnia z podręczną spiżarnią oraz duży pokój dzienny z kominkiem w centrum domu. Dostępna jest wersja energooszczędna Barcelona (DCP132) oraz wersja z garażem z lewej strony.



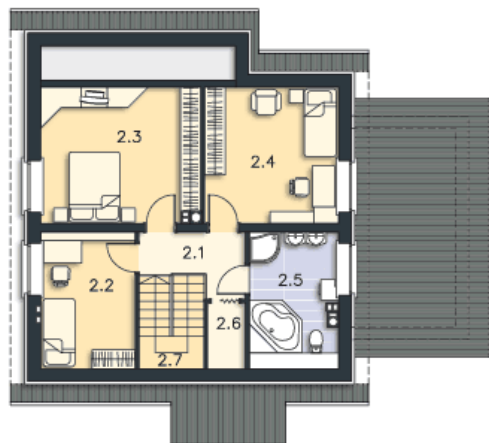
PARTER



86.29M²

1.1 Wiatrołap	5.17m ²
1.2 Komunikacja	5.1m ²
1.3 Kuchnia	10.75m ²
1.4 Pokój dzienny	29.32m ²
1.5 Pokój	11.34m ²
1.6 Łazienka	3.11m ²
1.7 C.o.	3.1m ²
1.8 Spiżarnia	1.15m ²
1.9 Garaż	17.25m ²
1.10 Taras	17.86m ²
1.11 Podest	4.95m ²

PODDASZE



53.84M²

2.1 Komunikacja	4.69m ²
2.2 Pokój	8.55m ²
2.3 Pokój	14.3m ²
2.4 Pokój	12.14m ²
2.5 Łazienka	7.85m ²
2.6 Schowek	1.18m ²
2.7 Schody	5.13m ²