

PROJEKT DOMU

BRATYSŁAWA

130,32m²

LMP78



Autorzy projektu: dr inż. arch. Ludwika Juchniewicz-Lipińska, dr inż. arch. Miłosz Lipiński

cena projektu

3 690 zł z VAT

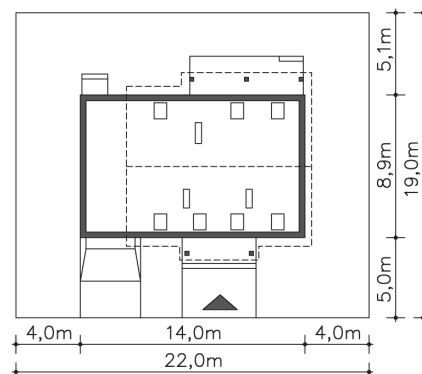
Powierzchnia użytkowa	130,32m ²
Garaż	18,81m ²
Pow. zabudowy	123,68m ²
Wys. kalenicy	8,65m
Kąt nachylenia dachu	45
Powierzchnia dachu	177,00m ²
Wys. ścianki kolankowej	0,68m
Min. szerokość działki	22,00m

ZAPOTRZEBOWANIE ENERGETYCZNE

EU_{co} = 41.91 kWh/(m²rok)

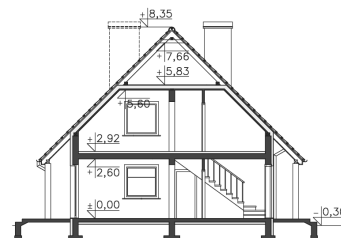
EP = 65.72 kWh/(m²rok)

Projekt zgodny z WT2021

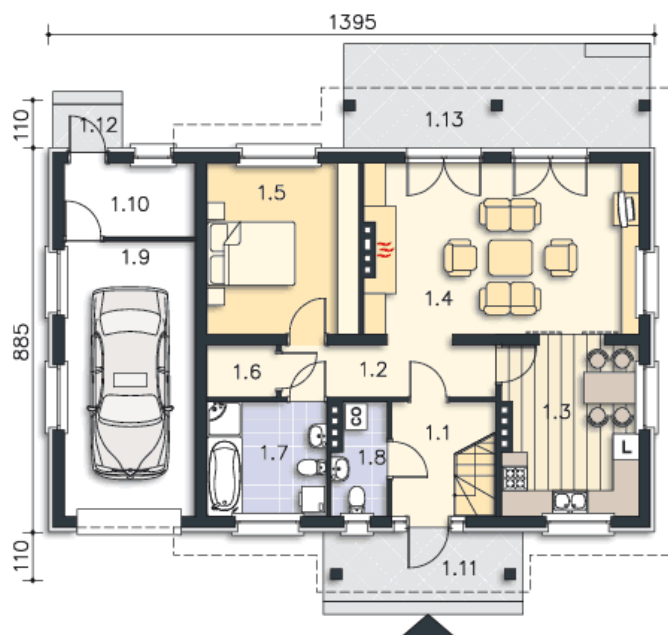


OPIS PROJEKTU

Założony na rzucie prostokąta dom tworzy prostą bryłę, zadaszoną dwuspadowym dachem z oknami połaciowymi. Elewacje mają zrównoważony wyraz. Harmonijnie rozmieszczone otwory okienne i drzwiowe otrzymały swój urokliwy dodatek w postaci profilowanych obramień. Obniżony w części frontowej i ogrodowej okap, wsparty na mурowych słupach stanowi częściowe zadaszenie tarasu i wejścia. Nad częścią garażową utworzono taras wypoczynkowy, na który prowadzą wyjścia z sypialni na poddaszu. Miejscem, w którym rozchodzą się drogi do obu mieszkań jest wiatrołap, skąd prowadzą schody na górę. Każde z mieszkań wyposażone jest w salon z kominkiem.



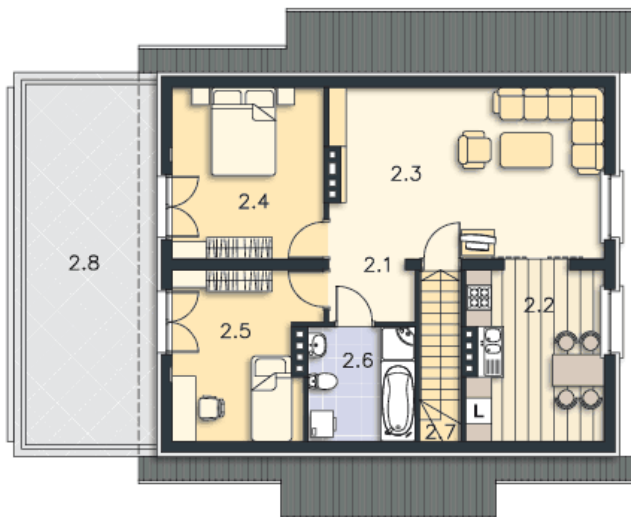
PARTER



96.13M²

1.1 Wiatrołap	4.18m ²
1.2 Hall	5.86m ²
1.3 Kuchnia	12.05m ²
1.4 Pokój dzienny	24.44m ²
1.5 Pokój	13.64m ²
1.6 Pom.gosp.	1.88m ²
1.7 Łazienka	7.19m ²
1.8 Wc, c.o.	3.08m ²
1.9 Garaż	18.81m ²
1.10 Pom.pomocnicze	5m ²
1.11 Podest	7.36m ²
1.12 Podest	1.6m ²
1.13 Taras	16.47m ²

PODDASZE



58M²

2.1 Komunikacja	2.37m ²
2.2 Kuchnia	9.24m ²
2.3 Pokój dzienny	18.68m ²
2.4 Pokój	10.47m ²
2.5 Pokój	9.26m ²
2.6 Łazienka	4.24m ²
2.7 Schody	3.74m ²
2.8 Taras	28.82m ²