

PROJEKT DOMU

## BRAGA

DCB125

131,62m<sup>2</sup>

PROMOCJA WAKACYJNA NA PROJEKTY DOMÓW ENERGOOSZCZĘDNYCH

- 400 zł



Autorzy projektu: dr inż. arch. Ludwika Juchniewicz-Lipińska, dr inż. arch. Miłosz Lipiński

cena projektu

**3 570 zł** z VAT ~~3970 zł~~

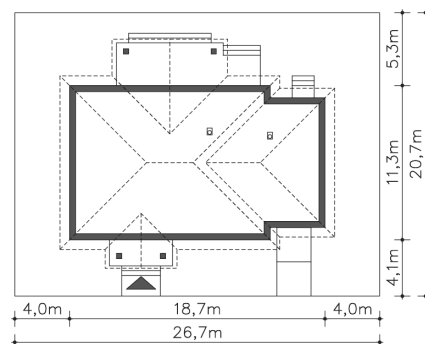
Powierzchnia użytkowa	131,62m <sup>2</sup>
Garaż	20,80m <sup>2</sup>
Kotłownia	9,05m <sup>2</sup>
Pow. zabudowy	202,61m <sup>2</sup>
Wys. kalenicy	6,69m
Kąt nachylenia dachu	28
Powierzchnia dachu	312,40m <sup>2</sup>
Min. szerokość działki	26,70m

### ZAPOTRZEBOWANIE ENERGETYCZNE

EU<sub>co</sub> = 22.25 kWh/(m<sup>2</sup>rok)

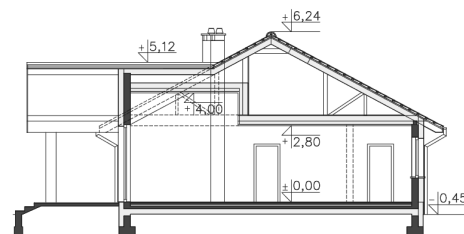
EP = 65.46 kWh/(m<sup>2</sup>rok)

Projekt zgodny z WT2021



### OPIS PROJEKTU

Piękny, parterowy dom energooszczędny, w którym główny nacisk przy projektowaniu położono na wygodę mieszkańców – wewnątrz rozplanowane więc zostało z najwyższą starannością i dbałością o szczegóły. Sercem domu jest piękny salon z kominkiem, z którego można wyjść na zadaszony taras. W jednym ciągu komunikacyjnym z salonem zaplanowano jadalnię, a obok niej kuchnię. Można z niej przez pomieszczenie gospodarcze przejść do garażu. Za garażem znajduje się kotłownia, z niezależnym wejściem. Jedna ze stref prywatnych to duża sypialnia z własną łazienką i garderobą – idealne miejsce dla rodziców. Druga strefa to królestwo dzieci – dwie sypialnie i duża łazienka. W bryłę domu wpisany został garaż na 1 auto, który stanowi harmonijną całość z całym budynkiem.



PARTER



**161.47M<sup>2</sup>**

1.1 Wiatrołap	6.8m <sup>2</sup>
1.2 Pokój	12.6m <sup>2</sup>
1.3 Łazienka	6.39m <sup>2</sup>
1.4 Pokój	12.11m <sup>2</sup>
1.5 Komunikacja	3.57m <sup>2</sup>
1.6 Pokój dzienny	44.74m <sup>2</sup>
1.7 Pokój	21.08m <sup>2</sup>
1.8 Łazienka	6m <sup>2</sup>
1.9 Kuchnia	10.81m <sup>2</sup>
1.10 Spiżarnia	7.52m <sup>2</sup>
1.11 Garaż	20.8m <sup>2</sup>
1.12 Kotłownia	9.05m <sup>2</sup>
1.13 Podest	8.74m <sup>2</sup>
1.14 Podest	1.44m <sup>2</sup>
1.15 Taras	30.12m <sup>2</sup>