

PROJEKT DOMU

BRAGA

DCB125

131,62m²



Autorzy projektu: dr inż. arch. Ludwika Juchniewicz-Lipińska, dr inż. arch. Miłosz Lipiński

cena projektu

5 170 zł z VAT

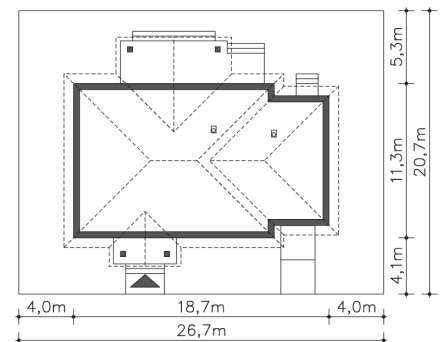
Powierzchnia użytkowa	131,62m ²
Garaż	20,80m ²
Kotłownia	9,05m ²
Pow. zabudowy	202,61m ²
Wys. kalenicy	6,69m
Kąt nachylenia dachu	28
Powierzchnia dachu	312,40m ²
Min. szerokość działki	26,70m

ZAPOTRZEBOWANIE ENERGETYCZNE

EU_{co} = 22.25 kWh/(m²rok)

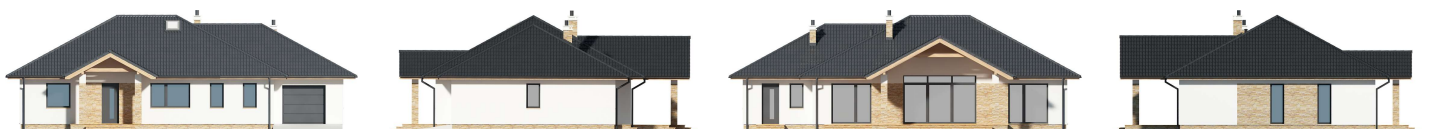
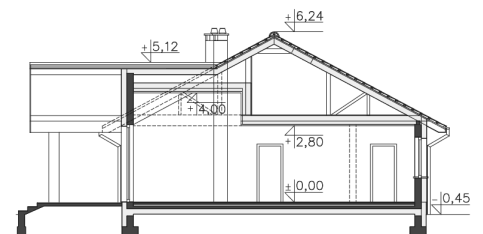
EP = 62.27 kWh/(m²rok)

Projekt zgodny z WT2021



OPIS PROJEKTU

Piękny, parterowy dom energooszczędny, w którym główny nacisk przy projektowaniu położono na wygodę mieszkańców – wewnątrz rozplanowane więc zostało z najwyższą starannością i dbałością o szczegóły. Sercem domu jest piękny salon z kominkiem, z którego można wyjść na zadaszony taras. W jednym ciągu komunikacyjnym z salonem zaplanowano jadalnię, a obok niej kuchnię. Można z niej przez pomieszczenie gospodarcze przejść do garażu. Za garażem znajduje się kotłownia, z niezależnym wejściem. Jedna ze stref prywatnych to duża sypialnia z własną łazienką i garderobą – idealne miejsce dla rodziców. Druga strefa to królestwo dzieci – dwie sypialnie i duża łazienka. W bryłę domu wpisany został garaż na 1 auto, który stanowi harmonijną całość z całym budynkiem. W projekcie przewidziano ogrzewanie kotłem na gaz. Możliwa jest zmiana ogrzewania na pompę ciepła.



PARTER



161.47M²

1.1 Wiatrołap	6.8m ²
1.2 Pokój	12.6m ²
1.3 Łazienka	6.39m ²
1.4 Pokój	12.11m ²
1.5 Komunikacja	3.57m ²
1.6 Pokój dzienny	44.74m ²
1.7 Pokój	21.08m ²
1.8 Łazienka	6m ²
1.9 Kuchnia	10.81m ²
1.10 Spiżarnia	7.52m ²
1.11 Garaż	20.8m ²
1.12 Kotłownia	9.05m ²
1.13 Podest	8.74m ²
1.14 Podest	1.44m ²
1.15 Taras	30.12m ²