

Projekt: **Bonifacio** (LMP306) cena: 2590 zł

<b>Pow. użytkowa:</b>	<b>103,13 m<sup>2</sup></b>
+ pow. garażu:	19,30 m <sup>2</sup>
+ pow. strychu:	6,90 m <sup>2</sup>
<b>Pow. netto:</b>	148,47 m <sup>2</sup>
<b>Pow. zabudowy:</b>	114,20 m <sup>2</sup>
<b>Min. szer. działki:</b>	22,80 m
<b>Kubatura:</b>	594,00 m <sup>3</sup>
<b>Wysokość kalenicy:</b>	7,49 m
<b>Kąt nachylenia dachu:</b>	40,00 °
<b>Zapotrzebowanie energetyczne:</b>	
EUco: 54,31kWh/(m <sup>2</sup> rok)	
EP spełnia nowe wymagania WT	

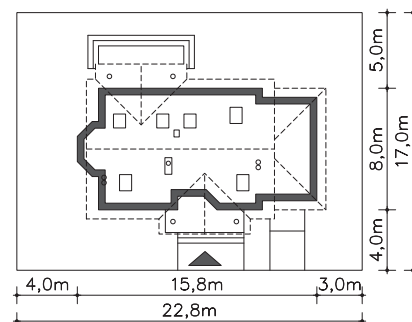


**autorzy:** dr inż. arch. Ludwika Juchniewicz-Lipińska, dr inż. arch. Miłosz Lipiński

### Opis:

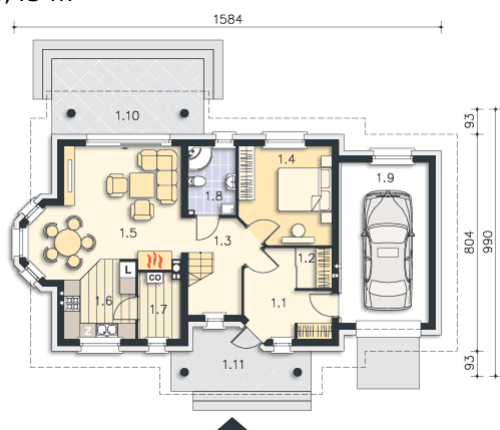
Ciepły, rodzinny dom o ciekawie zaaranżowanej bryle dostosowanej do funkcjonalności domu. Wejście jest usytuowane w podcieniu, prowadzi poprzez spory przedsiónek z garderobą i przejściem do garażu. Część dzienna została powiększona o elegancki wykusz, gdzie doskonale będzie pasował stół. Obok kuchni jest też praktyczne pomieszczenie gospodarcze z miejscem na piec gazowy. Duży, dodatkowy pokój może pełnić rolę sypialni dzięki sąsiedztwu łazienki z prysznicem. Na poddaszu znajdują się dwie obszerne sypialnie, każda z balkonem. Do jednej przynależy także bardzo duża garderoba.

### Rzut działki:



# Projekt: **Bonifacio** (LMP306)

**Parter:** 86,43 m<sup>2</sup>



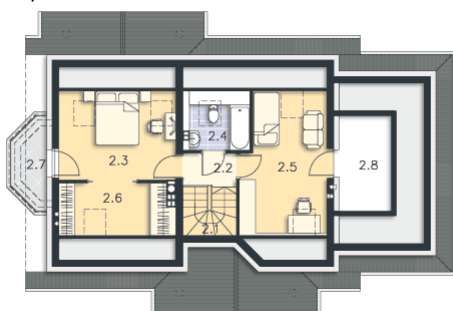
Powierzchnia łączna: **86,43** m<sup>2</sup>

1.1	Hall	8,02 m <sup>2</sup>	
1.2	Garderoba	1,91 m <sup>2</sup>	
1.3	Komunikacja	6,68 m <sup>2</sup>	(6,68 m <sup>2</sup> )
1.4	Pokój	12,13 m <sup>2</sup>	
1.5	Pokój dzienny	23,06 m <sup>2</sup>	
1.6	Kuchnia	7,03 m <sup>2</sup>	
1.7	C.o.	3,81 m <sup>2</sup>	
1.8	Łazienka	4,49 m <sup>2</sup>	
1.9	Garaż	19,30 m <sup>2</sup>	

**oraz:**

1.10	Taras	15,79 m <sup>2</sup>
1.11	Podest	9,73 m <sup>2</sup>

**Poddasze:** 36,00 m<sup>2</sup>

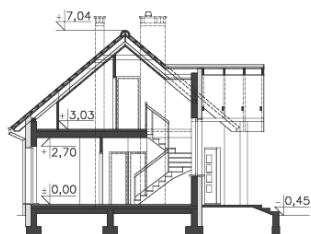


Powierzchnia łączna: **36,00** m<sup>2</sup>

2.1	Schody	3,60 m <sup>2</sup>	
2.2	Komunikacja	2,49 m <sup>2</sup>	
2.3	Pokój	10,74 m <sup>2</sup>	(10,74 m <sup>2</sup> )
2.4	Łazienka	3,25 m <sup>2</sup>	(3,25 m <sup>2</sup> )
2.5	Pokój	11,32 m <sup>2</sup>	(11,32 m <sup>2</sup> )
2.6	Garderoba	4,60 m <sup>2</sup>	(4,60 m <sup>2</sup> )

**oraz:**

2.7	Balkon	3,86 m <sup>2</sup>
2.8	Strych	6,90 m <sup>2</sup>



**LIPINCY  
DOMY**