

PROJEKT DOMU

BOLTON

LMB98

68,27m²

PROMOCJA NA MAŁE PROJEKTY DOMÓW DO

100 M²

- 400 zł



cena projektu

3 690 zł z VAT ~~4090 zł~~

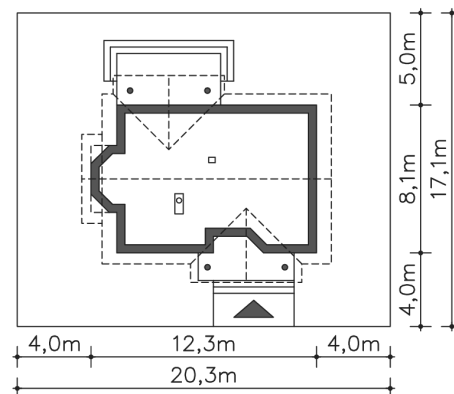
Powierzchnia użytkowa	68,27m ²
Pow. zabudowy	89,44m ²
Wys. kalenicy	6,37m
Kąt nachylenia dachu	35
Powierzchnia dachu	161,57m ²
Min. szerokość działki	20,30m

ZAPOTRZEBOWANIE ENERGETYCZNE

EU_{co} = 54.12 kWh/(m²rok)

EP = 67.09 kWh/(m²rok)

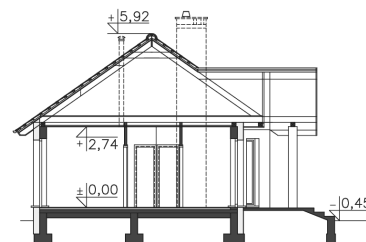
Projekt zgodny z WT2021



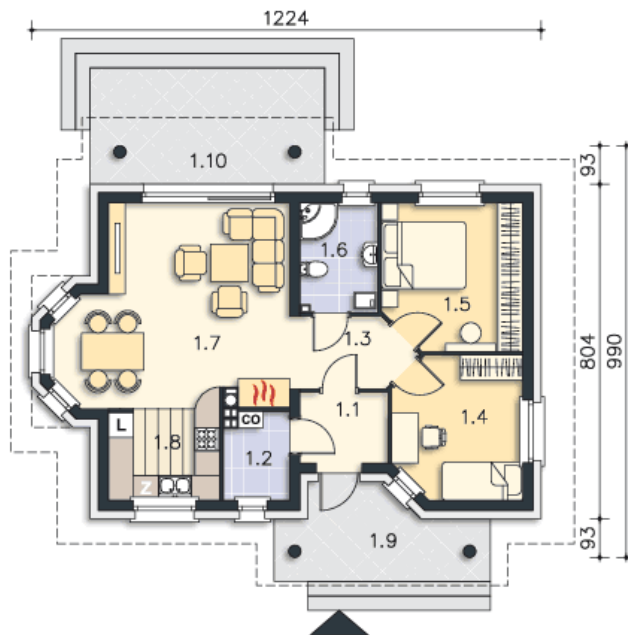
Autorzy projektu: dr inż. arch. Ludwika Juchniewicz-Lipińska, dr inż. arch. Miłosz Lipiński

OPIS PROJEKTU

Bolton to urokliwy, nieduży dom o wielu zaletach. Salon ma wydzieloną część na jadalnię w ładnym wykuszu. Dodatkowo z salonu prowadzi wyjście na częściowo zadaszony taras. Pokoje są ustawne, a łazienka jest doświetlona światłem dziennym. W wiatrołapie zmieści się duża szafa na ubrania wierzchnie i można z niego wejść do małego pomieszczenia z piecem na gaz. Cały dom prezentuje się bardzo atrakcyjnie, dzięki ładnym proporcjom i daszkom, które oprócz walorów funkcjonalnych urozmaicają bryłę.



PARTER



68.27M²

1.1 Wiatrołap	3.53m ²
1.2 C.o.	3.21m ²
1.3 Komunikacja	4.22m ²
1.4 Pokój	10.21m ²
1.5 Pokój	11.57m ²
1.6 Łazienka	4.84m ²
1.7 Pokój dzienny	24.9m ²
1.8 Kuchnia	5.79m ²
1.9 Podest	9.64m ²
1.10 Taras	15.79m ²