


Projekt: **Bolonia** (DCP270) cena: 3070 zł

<b>Pow. użytkowa:</b>	<b>160,28 m<sup>2</sup></b>
+ pow. garażu:	32,08 m <sup>2</sup>
+ pow. kotłowni:	6,22 m <sup>2</sup>
<b>Pow. netto:</b>	236,14 m <sup>2</sup>
<b>Pow. zabudowy:</b>	155,26 m <sup>2</sup>
<b>Min. szer. działki:</b>	21,80 m
<b>Kubatura:</b>	918,70 m <sup>3</sup>
<b>Wysokość kalenicy:</b>	8,80 m
<b>Kąt nachylenia dachu:</b>	40,00 °
<b>Zapotrzebowanie energetyczne:</b>	
EUco: 21,58kWh/(m <sup>2</sup> rok)	
EP spełnia nowe wymagania WT	
	

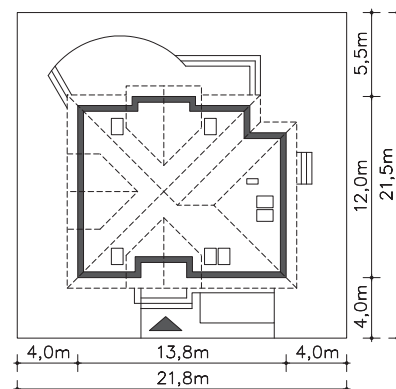


**autorzy:** dr inż. arch. Ludwika Juchniewicz-Lipińska, dr inż. arch. Miłosz Lipiński

### Opis:

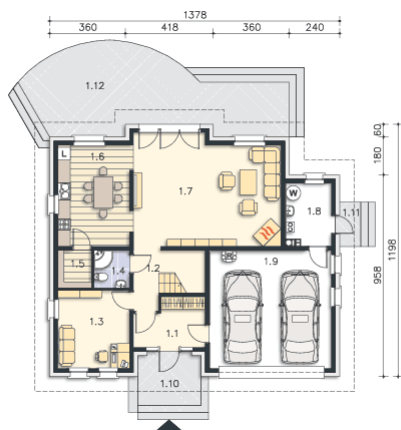
Przestronny dom energooszczędny z użytkowym poddaszem, idealny dla mieszkańców ceniących wygodę. Na parterze jest duży salon z narożnym kominkiem. Od kuchni oddzielony został niewielką ścianką, na której zmieści się duży telewizor. Obok kuchni z rodzinnym stołem jest spiżarnia, zaplanowano także wspólną łazienkę, dodatkowy pokój i kotłownię, zlokalizowaną za dwustanowiskowym garażem. Poddasze to dwie małe i dwie większe sypialnie, obszerna garderoba i wygodna łazienka. Ładną bryłę, przekrytą wielospadowym dachem, wzbogacającą elementy elewacji wykończone szlachetnym tynkiem imitującym kamień.

### Rzut działki:



# Projekt: **Bolonia** (DCP270)

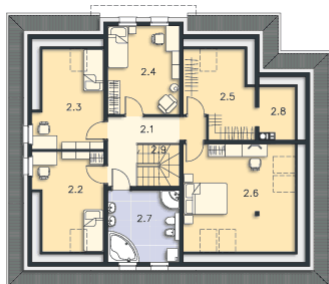
**Parter:** 122,37 m<sup>2</sup>



Powierzchnia łączna: **122,37** m<sup>2</sup>

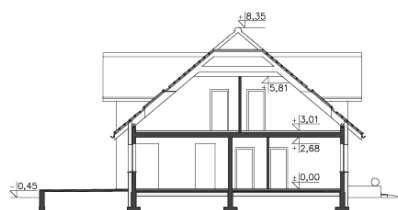
1.1	Wiatrołap	7,14 m <sup>2</sup>	
1.2	Komunikacja	6,02 m <sup>2</sup>	(6,02 m <sup>2</sup> )
1.3	Pokój	12,61 m <sup>2</sup>	
1.4	Łazienka	3,03 m <sup>2</sup>	
1.5	Spizarnia	2,88 m <sup>2</sup>	
1.6	Kuchnia, jadalnia	16,75 m <sup>2</sup>	
1.7	Pokój dzienny	35,64 m <sup>2</sup>	
1.8	Kotłownia	6,22 m <sup>2</sup>	
1.9	Garaż	32,08 m <sup>2</sup>	
<b>oraz:</b>			
1.10	Podest	7,08 m <sup>2</sup>	
1.11	Podest	2,09 m <sup>2</sup>	
1.12	Taras	40,97 m <sup>2</sup>	

**Poddasze:** 76,21 m<sup>2</sup>



Powierzchnia łączna: **76,21** m<sup>2</sup>

2.1	Hall	8,53 m <sup>2</sup>	
2.2	Pokój	8,87 m <sup>2</sup>	(8,87 m <sup>2</sup> )
2.3	Pokój	8,87 m <sup>2</sup>	(8,87 m <sup>2</sup> )
2.4	Pokój	13,64 m <sup>2</sup>	(13,64 m <sup>2</sup> )
2.5	Garderoba	5,44 m <sup>2</sup>	(5,44 m <sup>2</sup> )
2.6	Pokój	15,31 m <sup>2</sup>	(15,31 m <sup>2</sup> )
2.7	Łazienka	10,84 m <sup>2</sup>	(10,84 m <sup>2</sup> )
2.8	Schówek	0,56 m <sup>2</sup>	(0,56 m <sup>2</sup> )
2.9	Schody	4,15 m <sup>2</sup>	



**LIPIŃSCY  
DOMY**