


Projekt: **Bolonia II** (DCP270a) cena: 3070 zł

Pow. użytkowa:	165,56 m²
+ pow. garażu:	32,08 m ²
+ pow. kotłowni:	6,41 m ²
Pow. netto:	234,44 m ²
Pow. zabudowy:	160,82 m ²
Min. szer. działki:	22,60 m
Kubatura:	959,80 m ³
Wysokość kalenicy:	8,80 m
Kąt nachylenia dachu:	40,00 °
Zapotrzebowanie energetyczne:	
EUco: 27,50kWh/(m ² rok)	
EP spełnia nowe wymagania WT	
	

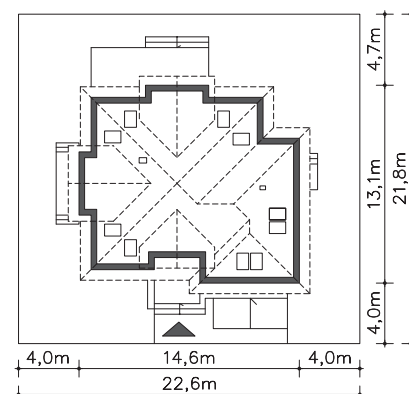


autorzy: dr inż. arch. Ludwika Juchniewicz-Lipińska, dr inż. arch. Miłosz Lipiński

Opis:

Przestronny, wygodny dom energooszczędny z użytkowym poddaszem. Elegancka bryła, przekryta wielospadowym dachem, urozmaicona została kamienną okładziną. Duże przeszklenia doskonale doświetlają wnętrze. Na parterze zlokalizowano wygodną kuchnię, jadalnię, salon z kominkiem, spiżarkę, wc oraz dodatkową sypialnię. Może ona służyć jako gabinet lub pokój dla gości, a dzięki osobnej łazience jest niezależna. W bryłę wkomponowano dwustanowiskowy garaż, z którego jest przejście do domu, a za nim zlokalizowano kotłownię z niezależnym wyjściem na zewnątrz. Poddasze to trzy sypialnie, dwie garderoby, komfortowa łazienka i pralnia.

Rzut działki:



Projekt: **Bolonia II** (DCP270a)

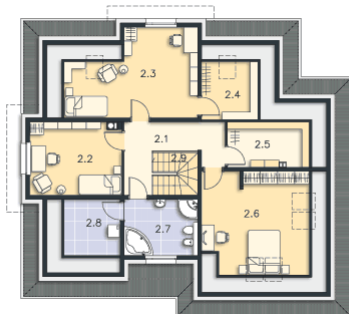
Parter: 128,81 m²



Powierzchnia łączna: **128,81** m²

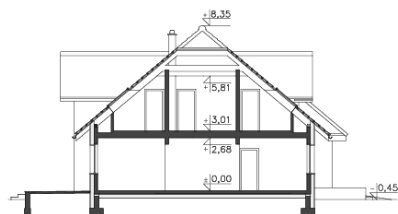
1.1	Wiatrołap	7,43 m ²
1.2	Komunikacja	11,16 m ² (11,16 m ²)
1.3	Kuchnia	11,88 m ²
1.4	Jadalnia	10,60 m ²
1.5	Pokój dzienny	26,52 m ²
1.6	Pokój	16,06 m ²
1.7	Łazienka	2,97 m ²
1.8	Wc	1,72 m ²
1.9	Spizarnia	1,98 m ²
1.10	Kotłownia	6,41 m ²
1.11	Garaż	32,08 m ²
oraz:		
1.12	Podest	9,81 m ²
1.13	Podest	6,25 m ²
1.14	Taras	22,29 m ²
1.15	Podest	2,03 m ²

Poddasze: 75,24 m²



Powierzchnia łączna: **75,24** m²

2.1	Hall	9,85 m ²
2.2	Pokój	13,37 m ² (13,37 m ²)
2.3	Pokój	16,40 m ² (16,40 m ²)
2.4	Garderoba	2,89 m ² (2,89 m ²)
2.5	Pom.gosp.	3,71 m ² (3,71 m ²)
2.6	Pokój	13,57 m ² (13,57 m ²)
2.7	Łazienka	8,38 m ² (8,38 m ²)
2.8	Pralnia	3,20 m ² (3,20 m ²)
2.9	Schody	3,87 m ²



**LIPINSCY
DOMY**