

PROJEKT DOMU

BOLONIA II

DCP270a

165,56m²



Autorzy projektu: dr inż. arch. Ludwika Juchniewicz-Lipińska, dr inż. arch. Miłosz Lipiński

cena projektu

4 470 zł z VAT

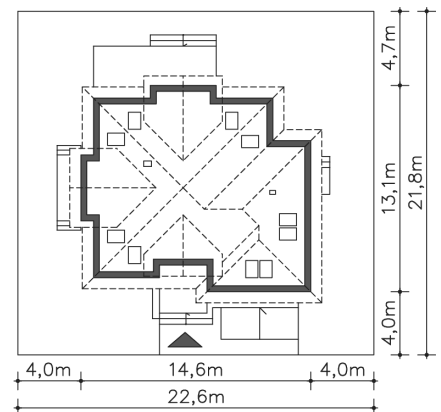
Powierzchnia użytkowa	165,56m ²
Garaż	32,08m ²
Kotłownia	6,41m ²
Pow. zabudowy	160,82m ²
Wys. kalenicy	8,80m
Kąt nachylenia dachu	40
Min. szerokość działki	22,60m

ZAPOTRZEBOWANIE ENERGETYCZNE

EU_{co} = 27.5 kWh/(m²rok)

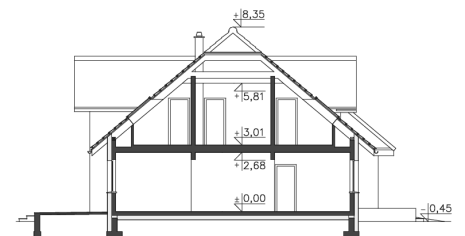
EP = 64.53 kWh/(m²rok)

Projekt zgodny z WT2021

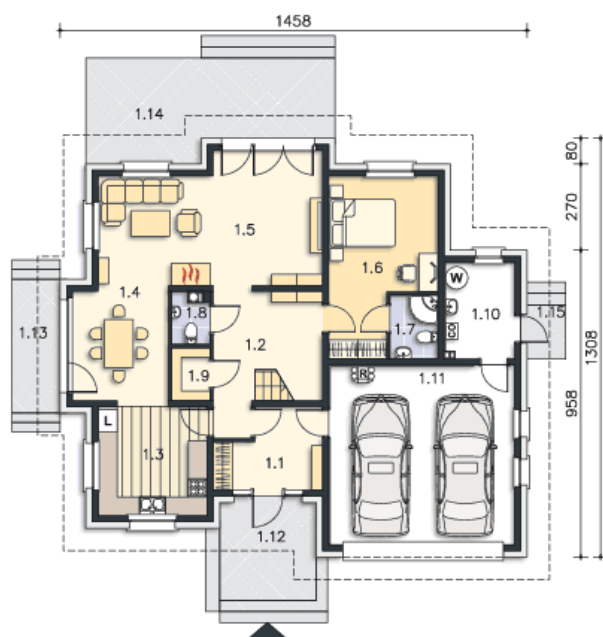


OPIS PROJEKTU

Przestronny, wygodny dom energooszczędny z użytkowym poddaszem. Elegancka bryła, przekryta wielospadowym dachem, urozmaicona została kamienną okładziną. Duże przeszklenia doskonale doświetlają wnętrze. Na parterze zlokalizowano wygodną kuchnię, jadalnię, salon z kominkiem, spiżarnię, wc oraz dodatkową sypialnię. Może ona służyć jako gabinet lub pokój dla gości, a dzięki osobnej łazience jest niezależna. W bryłę wkomponowano dwustanowiskowy garaż, z którego jest przejście do domu, a za nim zlokalizowano kotłownię z niezależnym wyjściem na zewnątrz. Poddasze to trzy sypialnie, dwie garderoby, komfortowa łazienka i pralnia.



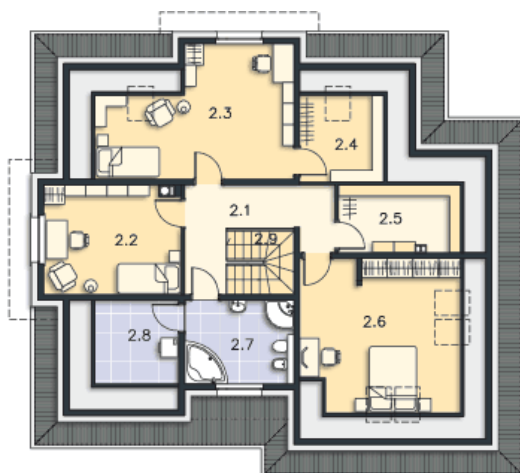
PARTER



128.81M²

1.1 Wiatrołap	7.43m ²
1.2 Komunikacja	11.16m ²
1.3 Kuchnia	11.88m ²
1.4 Jadalnia	10.6m ²
1.5 Pokój dzienny	26.52m ²
1.6 Pokój	16.06m ²
1.7 Łazienka	2.97m ²
1.8 Wc	1.72m ²
1.9 Spiżarnia	1.98m ²
1.10 Kotłownia	6.41m ²
1.11 Garaż	32.08m ²
1.12 Podest	9.81m ²
1.13 Podest	6.25m ²
1.14 Taras	22.29m ²
1.15 Podest	2.03m ²

PODDASZE



75.24M²

2.1 Hall	9.85m ²
2.2 Pokój	13.37m ²
2.3 Pokój	16.4m ²
2.4 Garderoba	2.89m ²
2.5 Pom.gosp.	3.71m ²
2.6 Pokój	13.57m ²
2.7 Łazienka	8.38m ²
2.8 Pralnia	3.2m ²
2.9 Schody	3.87m ²