

PROJEKT DOMU

BOLONIA

DCP270

160,28m²



Autorzy projektu: dr inż. arch. Ludwika Juchniewicz-Lipińska, dr inż. arch. Miłosz Lipiński

cena projektu

4 470 zł z VAT

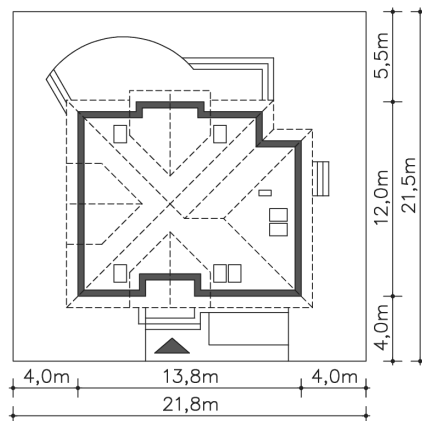
Powierzchnia użytkowa	160,28m ²
Garaż	32,08m ²
Kotłownia	6,22m ²
Pow. zabudowy	155,26m ²
Wys. kalenicy	8,80m
Kąt nachylenia dachu	40
Powierzchnia dachu	258,30m ²
Wys. ścianki kolankowej	0,21m
Min. szerokość działki	21,80m

ZAPOTRZEBOWANIE ENERGETYCZNE

EU_{co} = 21.58 kWh/(m²rok)

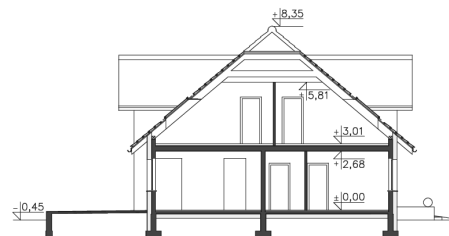
EP = 57.02 kWh/(m²rok)

Projekt zgodny z WT2021

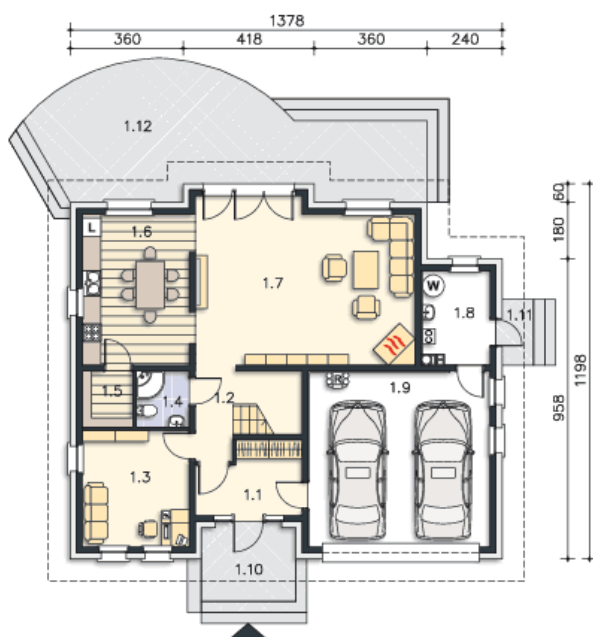


OPIS PROJEKTU

Przestronny dom energooszczędny z użytkowym poddaszem, idealny dla mieszkańców ceniących wygodę. Na parterze jest duży salon z narożnym kominkiem. Od kuchni oddzielony został niewielką ścianką, na której zmieści się duży telewizor. Obok kuchni z rodzinnym stołem jest spiżarnia, zaplanowano także wspólną łazienkę, dodatkowy pokój i kotłownię, zlokalizowaną za dwustanowiskowym garażem. Poddasze to dwie małe i dwie większe sypialnie, obszerna garderoba i wygodna łazienka. Ładną bryłę, przykrytą wielospadowym dachem, wzbogacają elementy elewacji wykończone szlachetnym tynkiem imitującym kamień.



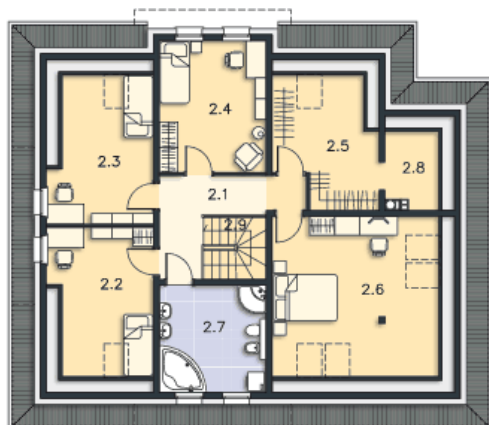
PARTER



122.37M²

1.1 Wiatrołap	7.14m ²
1.2 Komunikacja	6.02m ²
1.3 Pokój	12.61m ²
1.4 Łazienka	3.03m ²
1.5 Spiżarnia	2.88m ²
1.6 Kuchnia, jadalnia	16.75m ²
1.7 Pokój dzienny	35.64m ²
1.8 Kotłownia	6.22m ²
1.9 Garaż	32.08m ²
1.10 Podest	7.08m ²
1.11 Podest	2.09m ²
1.12 Taras	40.97m ²

PODDASZE



76.21M²

2.1 Hall	8.53m ²
2.2 Pokój	8.87m ²
2.3 Pokój	8.87m ²
2.4 Pokój	13.64m ²
2.5 Garderoba	5.44m ²
2.6 Pokój	15.31m ²
2.7 Łazienka	10.84m ²
2.8 Schowek	0.56m ²
2.9 Schody	4.15m ²