

PROJEKT DOMU

# BODMIN

LMB138

94,35m<sup>2</sup>

DOM MIESIĄCA STYCZNIA  
-20%



Autorzy projektu: dr inż. arch. Ludwika Juchniewicz-Lipińska, dr inż. arch. Miłosz Lipiński

cena projektu

**2 792 zł** z VAT ~~3 490 zł~~

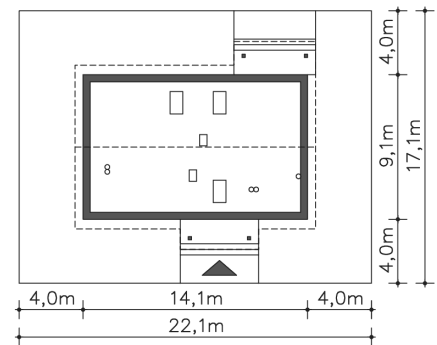
Powierzchnia użytkowa	<b>94,35m<sup>2</sup></b>
Kotłownia	<b>4,51m<sup>2</sup></b>
Pow. zabudowy	<b>127,15m<sup>2</sup></b>
Wys. kalenicy	<b>7,22m</b>
Kąt nachylenia dachu	<b>31</b>
Powierzchnia dachu	<b>279,60m<sup>2</sup></b>
Min. szerokość działki	<b>22,10m</b>

## ZAPOTRZEBOWANIE ENERGETYCZNE

EU<sub>co</sub> = 30.05 kWh/(m<sup>2</sup>rok)

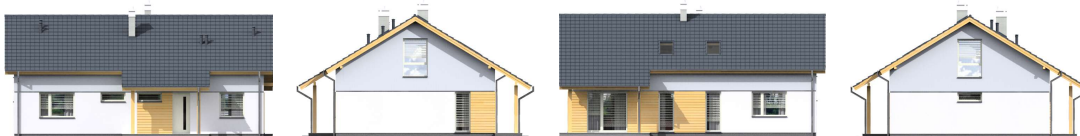
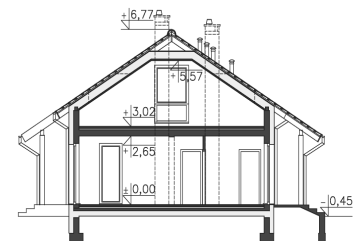
EP = 20.99 kWh/(m<sup>2</sup>rok)

Projekt zgodny z WT2021



## OPIS PROJEKTU

Dom parterowy, z dachem dwuspadowym, bez garażu, o prostej bryle i nieskomplikowanej architekturze i konstrukcji, co wpływa na niewysokie koszty budowy i późniejszej eksploatacji. W kolejnym etapie, razie potrzeby można zaadaptować na cele mieszkalne powierzchnię na strychu, natomiast w pierwszym etapie do dyspozycji mieszkańców oddano funkcjonalnie zaplanowaną przestrzeń na parterze. Mieszczą się tu: salon, kuchnia ze spiżarnią oraz łazienka, wc i trzy sypialnie. Zlokalizowanie kotłowni przy wejściu umożliwia jej łatwą obsługę.



PARTER



98.86M<sup>2</sup>

1.1 Wiatrołap	4.13m <sup>2</sup>
1.2 Garderoba	1.08m <sup>2</sup>
1.3 Komunikacja	11.61m <sup>2</sup>
1.4 Kuchnia	9.51m <sup>2</sup>
1.5 Spiżarnia	1.08m <sup>2</sup>
1.6 Pokój dzienny	25.01m <sup>2</sup>
1.7 Pokój	10.16m <sup>2</sup>
1.8 Pokój	11.98m <sup>2</sup>
1.9 łazienka	4.56m <sup>2</sup>
1.10 Wc	1.23m <sup>2</sup>
1.11 Pokój	9.38m <sup>2</sup>
1.12 Pralnia	4.62m <sup>2</sup>
1.13 Kotłownia	4.51m <sup>2</sup>
1.14 Podest	7.5m <sup>2</sup>
1.15 Taras	7.8m <sup>2</sup>

STRYCH

65.77M<sup>2</sup>