

PROJEKT DOMU

BODMIN

LMB138

94,35m²



Autorzy projektu: dr inż. arch. Ludwika Juchniewicz-Lipińska, dr inż. arch. Miłosz Lipiński

cena projektu

4 490 zł z VAT

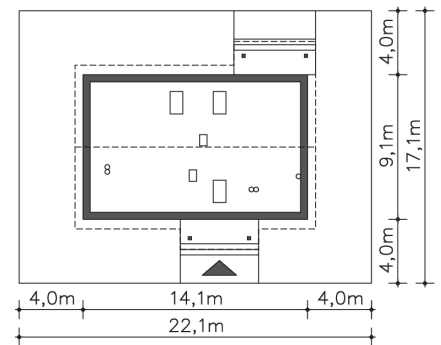
Powierzchnia użytkowa	94,35m²
Kotłownia	4,51m²
Pow. zabudowy	127,15m²
Wys. kalenicy	7,22m
Kąt nachylenia dachu	31
Powierzchnia dachu	197,15m²
Min. szerokość działki	22,10m

ZAPOTRZEBOWANIE ENERGETYCZNE

EU_{co} = 29.54 kWh/(m²rok)

EP = 19.9 kWh/(m²rok)

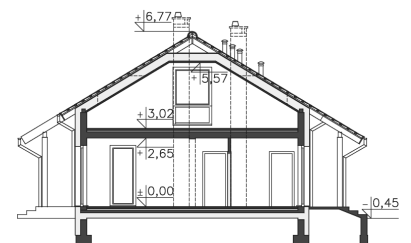
Projekt zgodny z WT2021



OPIS PROJEKTU

Dom parterowy, z dachem dwuspadowym, bez garażu, o prostej bryle i nieskomplikowanej architekturze oraz konstrukcji, co wpływa na niewysokie koszty budowy i późniejszej eksploatacji. W kolejnym etapie, razie potrzeby można zaadaptować na cele mieszkalne powierzchnię na strychu lokalizując schody w miejscu pralni, natomiast w pierwszym etapie do dyspozycji mieszkańców oddano funkcjonalnie zaplanowaną przestrzeń na parterze. Mieszczą się tu: salon z kominkiem, kuchnia ze spiżarnią oraz łazienka, wc, pralnia i trzy sypialnie. Zlokalizowanie kotłowni przy wejściu umożliwia jej łatwą obsługę w przypadku wyboru ogrzewania na bio paliwo stałe.

Poprzednia nazwa projektu: Ponadczasowy - C377



PARTER



98.86M²

1.1 Wiatrołap	4.13m ²
1.2 Garderoba	1.08m ²
1.3 Komunikacja	11.61m ²
1.4 Kuchnia	9.51m ²
1.5 Spiżarnia	1.08m ²
1.6 Pokój dzienny	25.01m ²
1.7 Pokój	10.16m ²
1.8 Pokój	11.98m ²
1.9 łazienka	4.56m ²
1.10 Wc	1.23m ²
1.11 Pokój	9.38m ²
1.12 Pralnia	4.62m ²
1.13 Kotłownia	4.51m ²
1.14 Podest	7.5m ²
1.15 Taras	7.8m ²

STRYCH

65.77M²