

PROJEKT DOMU

BILBAO

LMW05

43,23m²

BLACK WEEKEND LIPIŃSCY DOMY

-500 zł

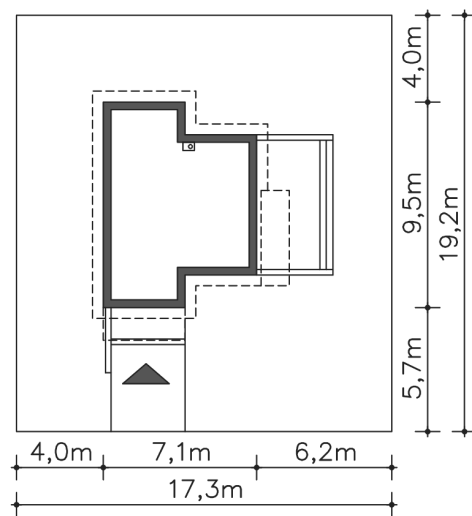


Autorzy projektu: dr inż. arch. Ludwika Juchniewicz-Lipińska, dr inż. arch. Miłosz Lipiński

cena projektu

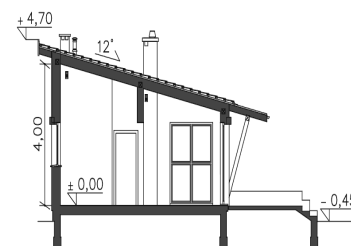
1 790 zł z VAT ~~2290 zł~~

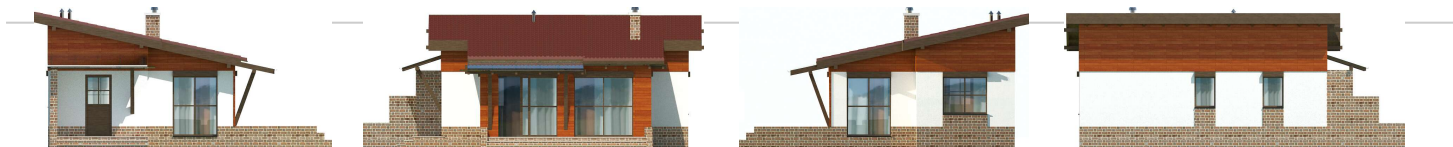
Powierzchnia użytkowa	43,23m ²
Pow. zabudowy	56,89m ²
Wys. kalenicy	5,15m
Kąt nachylenia dachu	12
Powierzchnia dachu	78,60m ²
Min. szerokość działki	17,30m



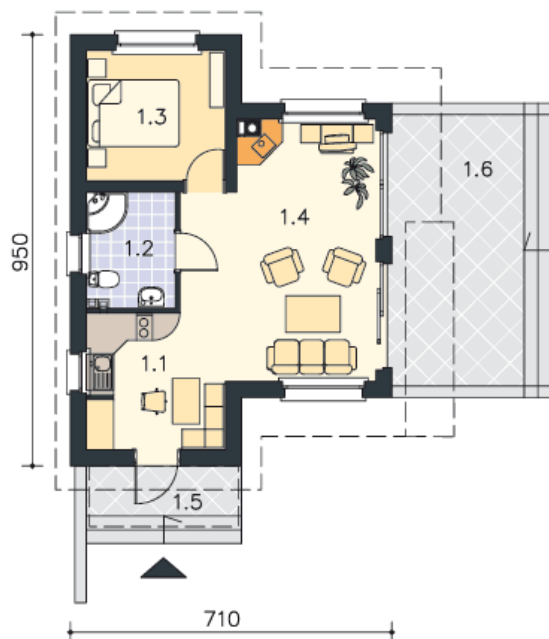
OPIS PROJEKTU

Dom wyróżnia się prostą, nowoczesną bryłą, dobrze pasującą do krajobrazu nizinnego i nadmorskiego. Charakterystycznym elementem jest jednospadowy dach o niewielkim kącie nachylenia. Tuż przy wejściu przewidziano miejsce na szafę wnękową. Kuchnia stanowi łącznik pomiędzy strefą wejściową i pokojem dziennym, dominującym we wnętrzu. Dostępna jest wersja w zabudowie bliźniaczej – Cardiff (LMW06).





PARTER



43.23M²

1.1 Hall, kuchnia	11.63m ²
1.2 łazienka	4.8m ²
1.3 Pokój	8.57m ²
1.4 Pokój dzienny	18.23m ²
1.5 Podest	3.74m ²
1.6 Taras	18.7m ²