

PROJEKT DOMU

BIBIONE

LMB78

PROMOCJA NA MAŁE PROJEKTY DOMÓW DO

56,65m²

100 M²

- 400 zł



cena projektu

3 090 zł z VAT ~~3 490 zł~~

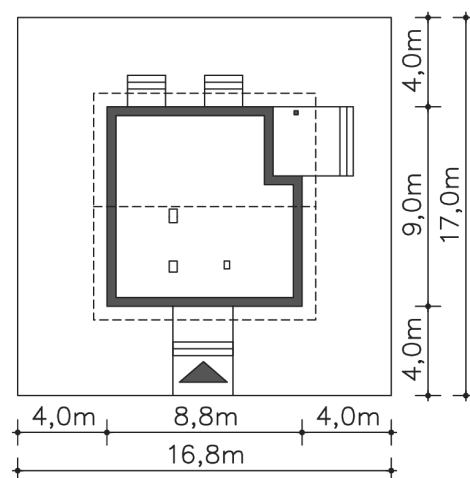
Powierzchnia użytkowa	56,65m ²
Pow. zabudowy	74,46m ²
Wys. kalenicy	5,20m
Kąt nachylenia dachu	20
Min. szerokość działki	16,80m

ZAPOTRZEBOWANIE ENERGETYCZNE

EU_{co} = 59.95 kWh/(m²rok)

EP = 69.9 kWh/(m²rok)

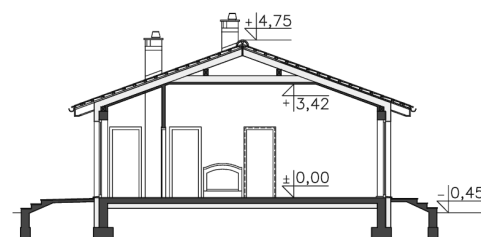
Projekt zgodny z WT2021



Autorzy projektu: dr inż. arch. Ludwika Juchniewicz-Lipińska, dr inż. arch. Miłosz Lipiński

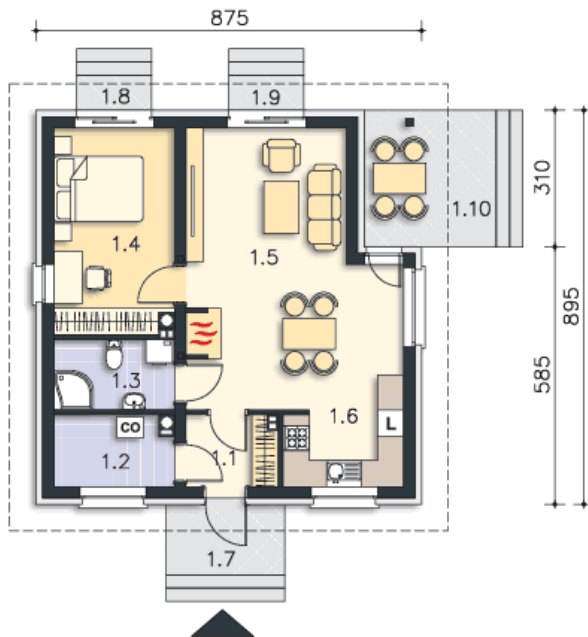
OPIS PROJEKTU

Prosty dom parterowy, idealny dla seniorów. Dwuspadowy dach, prosta bryła i nieskomplikowana konstrukcja sprawiają, że jest on niedrogi i szybki w budowie. Do dyspozycji mieszkańców przewidziano salon z kominkiem i aneksem kuchennym, ustawną sypialnię, łazienkę i pomieszczenie gospodarcze z kotłem gazowym. Częściowo zadaszony, niewielki taras, na którym można ustawić stół, to doskonale miejsce do wypoczynku. Zarówno z salonu, jak i sypialni, przez przeszkłone drzwi można wyjść wprost do ogrodu. W miejscu tych drzwi, na etapie adaptacji, można wstawić okna.





PARTER



56.65M²

1.1 Wiatrołap	3.39m ²
1.2 C.o.	4.23m ²
1.3 Łazienka	4.38m ²
1.4 Pokój	12.56m ²
1.5 Pokój dzienny, jadalnia	27.43m ²
1.6 Kuchnia	4.66m ²
1.7 Podest	4.55m ²
1.8 Podest	1.35m ²
1.9 Podest	1.35m ²
1.10 Taras	9.28m ²