

PROJEKT DOMU

BIARRITZ

130,03m²

LMB79



Autorzy projektu: dr inż. arch. Ludwika Juchniewicz-Lipińska, dr inż. arch. Miłosz Lipiński

OPIS PROJEKTU

Przytulny dom parterowy, z wielospadowym dachem, w bryłę którego został wkomponowany duży garaż. Ciekawie zaaranżowane wejście, ze wspartym na dwóch słupach gankiem, zaprasza do wygodnego wnętrza. Podzielono je na ustawną wydzieloną kuchnię, salon z kominkiem oraz na część prywatną, w której znajdują się trzy sypialnie, w tym jedna z własną łazienką. Ozdobą domu jest częściowo zadaszony taras ogrodowy, doskonały do spędzania czasu na świeżym powietrzu. Dom sprawdzi się na szerokich działkach, ale przy zmianie wjazdu do garażu można zlokalizować go również na węższej, ale dłuższej działce. Projekt posiada również wersję z płaskim dachem.

cena projektu

5 090 zł z VAT

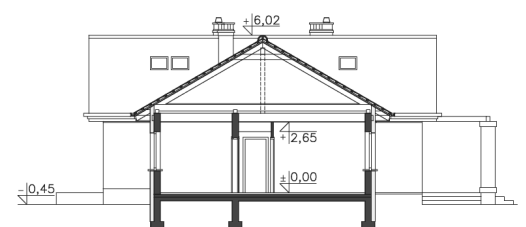
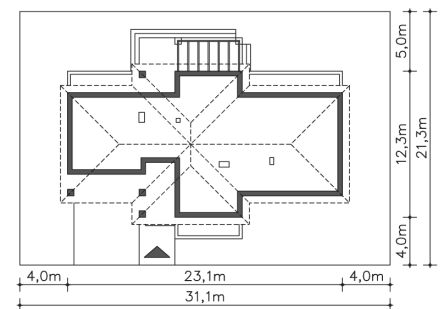
Powierzchnia użytkowa	130,03m ²
Garaż	34,28m ²
Pow. zabudowy	200,71m ²
Wys. kalenicy	6,47m
Kąt nachylenia dachu	30
Powierzchnia dachu	316,00m ²
Min. szerokość działki	31,10m

ZAPOTRZEBOWANIE ENERGETYCZNE

EU_{co} = 42.41 kWh/(m²rok)

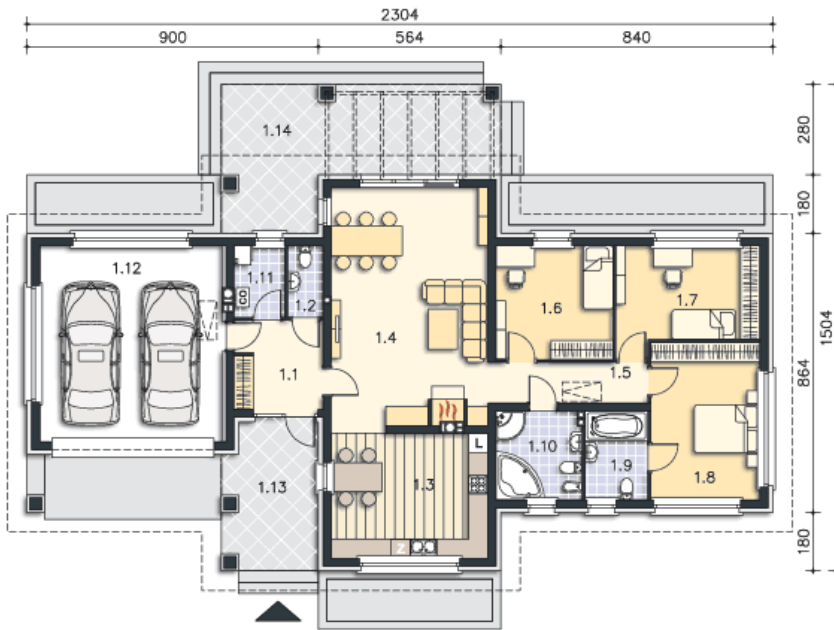
EP = 69.9 kWh/(m²rok)

Projekt zgodny z WT2021



PARTER

164.31M²



1.1 Hall	7.56m ²
1.2 Wc	2.44m ²
1.3 Kuchnia, jadalnia	19.17m ²
1.4 Pokój dzienny	35.68m ²
1.5 Komunikacja	6.22m ²
1.6 Pokój	12.74m ²
1.7 Pokój	13.55m ²
1.8 Pokój	16.49m ²
1.9 Łazienka	5.38m ²
1.10 Łazienka	7.29m ²
1.11 Pralnia, c.o.	3.51m ²
1.12 Garaż	34.28m ²
1.13 Podest	12.68m ²
1.14 Taras	28.72m ²