


Projekt: **Biaritz** (DCP186) cena: 3870 zł

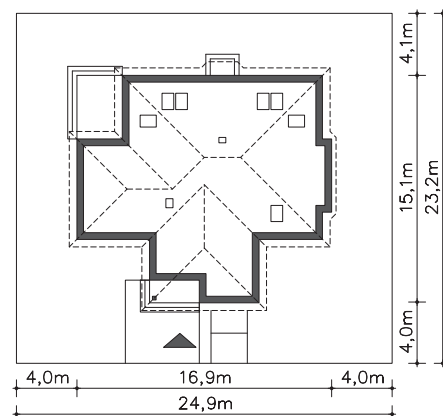
| | |
|---|-----------------------------|
| Pow. użytkowa: | 190,89 m² |
| + pow. garażu: | 17,36 m ² |
| Pow. netto: | 247,94 m ² |
| Pow. zabudowy: | 192,12 m ² |
| Min. szer. działki: | 24,90 m |
| Kubatura: | 1 046,14 m ³ |
| Wysokość kalenicy: | 8,44 m |
| Kąt nachylenia dachu: | 40,00 ° |
| Zapotrzebowanie energetyczne: EUco: 30,66kWh/(m ² rok) EP spełnia nowe wymagania WT | |



autorzy: dr inż. arch. Ludwika Juchiewicz-Lipińska, dr inż. arch. Miłosz Lipiński

Opis:

Interesujący dom parterowy z możliwością wykorzystania poddasza. Rozłożysty parter zawiera w sobie strefę nocną z dwiema sypialniami i łazienką, a także strefa dzienna z otwartą przestrzenią pokoju dziennego, który jest doświetlony z trzech stron. Obok salonu znajduje się duża kuchnia z jadalnią, z której można dostać się do praktycznego pomieszczenia gospodarczego. Kuchnia i salon połączone są wspólnym zadaszonym tarasem. Na poddaszu zaplanowano dwie sypialnie.

Rzut działki:

Projekt: **Biaritz** (DCP186)

Parter: 152,12 m²



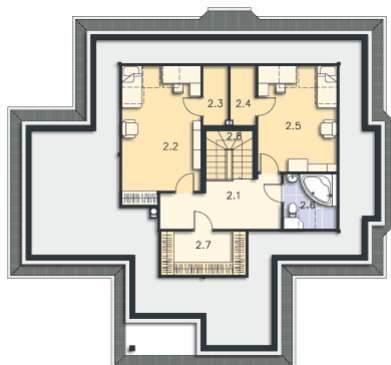
Powierzchnia łączna: **152,12 m²**

| | | |
|-----|---------------|----------------------|
| 1.1 | Wiatrołap | 7,36 m ² |
| 1.2 | Komunikacja | 29,73 m ² |
| 1.3 | Pokój dzienny | 33,09 m ² |
| 1.4 | Kuchnia | 18,98 m ² |
| 1.5 | Pralnia, c.o. | 8,27 m ² |
| 1.6 | Pokój | 18,98 m ² |
| 1.7 | Pokój | 11,73 m ² |
| 1.8 | Łazienka | 6,62 m ² |
| 1.9 | Garaż | 17,36 m ² |

oraz:

| | | |
|------|--------|----------------------|
| 1.10 | Podest | 4,93 m ² |
| 1.11 | Taras | 12,56 m ² |
| 1.12 | Podest | 1,11 m ² |

Poddasze: 56,13 m²



Powierzchnia łączna: **56,13 m²**

| | | | |
|-----|-----------|----------------------|-------------------------|
| 2.1 | Hall | 9,13 m ² | (9,13 m ²) |
| 2.2 | Pokój | 16,71 m ² | (16,71 m ²) |
| 2.3 | Garderoba | 2,34 m ² | (2,34 m ²) |
| 2.4 | Garderoba | 2,34 m ² | (2,34 m ²) |
| 2.5 | Pokój | 12,56 m ² | (12,56 m ²) |
| 2.6 | Łazienka | 3,45 m ² | (3,45 m ²) |
| 2.7 | Garderoba | 5,14 m ² | (5,14 m ²) |
| 2.8 | Schody | 4,46 m ² | |



**LIPINCY
DOMY**