

PROJEKT DOMU

BERNO IV

DCP102c

134,17m²

Autorzy projektu: dr inż. arch. Ludwika Juchniewicz-Lipińska, mgr inż. arch. Grzegorz Tomaszewski

cena projektu

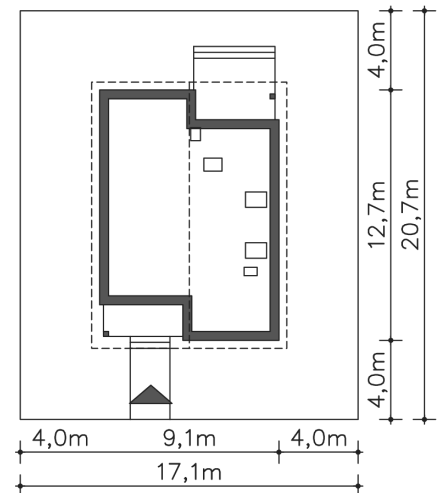
3 970 zł z VAT

| | |
|-------------------------|----------------------|
| Powierzchnia użytkowa | 134,17m ² |
| Pow. zabudowy | 100,84m ² |
| Wys. kalenicy | 8,42m |
| Kąt nachylenia dachu | 40 |
| Powierzchnia dachu | 172,90m ² |
| Wys. ścianki kolankowej | 1,00m |
| Min. szerokość działki | 17,10m |

ZAPOTRZEBOWANIE ENERGETYCZNE

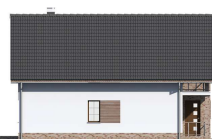
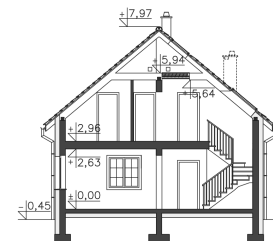
EU_{co} = 28.47 kWh/(m²rok)EP = 68.99 kWh/(m²rok)

Projekt zgodny z WT2021



OPIS PROJEKTU

Berno IV to energooszczędna wersja klasycznego, prostego domu z poddaszem pod dwuspadowym dachem, który dzięki szczytowemu usytuowaniu polecany jest na wąskiej działki. Charakterystyczne dla projektów domów z serii Berno podcienie wejściowy i tarasowy mają swoją kontynuację na poddaszu, tworząc wygodne zadaszone tarasy dla dwóch sypialni - jednej od frontu, drugiej od ogrodu. Dzięki tym wcięciom w elewacjach prosta bryła domu jest nieco urozmaicona i wprowadza dodatkowy aspekt funkcjonalny. Mimo kompaktowej bryły budynek mieści cztery sypialnie na poddaszu i jeden dodatkowy pokój na parterze, dzięki czemu w domu może zamieszkać duża rodzina. Oddzielenie na dole dodatkowego pokoju od strefy dziennej, z pewnością pozwoli na spokojną pracę zdalną, a wyjście wprost na zadaszone taras umożliwi bezpośredni kontakt z naturą. Zastosowane rozwiązania energooszczędne sprawiają, że dom jest dużo tańszy w utrzymaniu. Poprzednia nazwa projektu: Ustronny III w.e - EC32c.



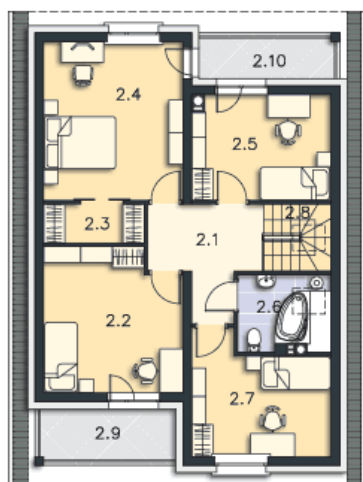
PARTER



73.7M²

| | |
|---------------------|---------------------|
| 1.1 Wiatrołap | 5.2m ² |
| 1.2 Komunikacja | 7.3m ² |
| 1.3 Spiżarnia | 2.02m ² |
| 1.4 Kuchnia | 11.72m ² |
| 1.5 Pokój dzienny | 24.44m ² |
| 1.6 Pokój | 11.52m ² |
| 1.7 Schowek | 1.3m ² |
| 1.8 Łazienka | 4.57m ² |
| 1.9 Pom.gosp., c.o. | 5.63m ² |
| 1.10 Taras | 5.8m ² |
| 1.11 Taras | 12.26m ² |

PODDASZE



60.47M²

| | |
|-----------------|---------------------|
| 2.1 Komunikacja | 8.05m ² |
| 2.2 Pokój | 11.45m ² |
| 2.3 Garderoba | 2.08m ² |
| 2.4 Pokój | 13.36m ² |
| 2.5 Pokój | 8.71m ² |
| 2.6 Łazienka | 3.6m ² |
| 2.7 Pokój | 9.39m ² |
| 2.8 Schody | 3.83m ² |
| 2.9 Balkon | 5.82m ² |
| 2.10 Balkon | 4.65m ² |