

PROJEKT DOMU

## BERNO IV

DCP102c

# 134,17m<sup>2</sup>



Autorzy projektu: dr inż. arch. Ludwika Juchniewicz-Lipińska, mgr inż. arch. Grzegorz Tomaszewski

cena projektu

**3 970 zł** z VAT

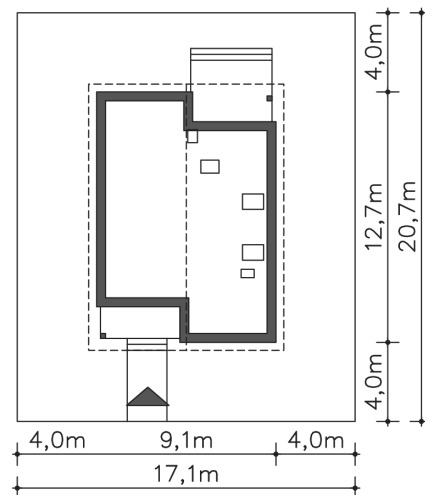
|                         |                      |
|-------------------------|----------------------|
| Powierzchnia użytkowa   | 134,17m <sup>2</sup> |
| Pow. zabudowy           | 100,84m <sup>2</sup> |
| Wys. kalenicy           | 8,42m                |
| Kąt nachylenia dachu    | 40                   |
| Powierzchnia dachu      | 172,90m <sup>2</sup> |
| Wys. ścianki kolankowej | 1,00m                |
| Min. szerokość działki  | 17,10m               |

### ZAPOTRZEBOWANIE ENERGETYCZNE

EU<sub>co</sub> = 28.47 kWh/(m<sup>2</sup>rok)

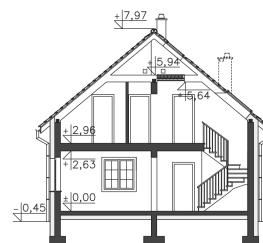
EP = 68.99 kWh/(m<sup>2</sup>rok)

Projekt zgodny z WT2021



### OPIS PROJEKTU

Berno IV to energooszczędna wersja klasycznego, prostego domu z poddaszem pod dwuspadowym dachem, który dzięki szczytowemu usytuowaniu polecany jest na wąskiej działki. Charakterystyczne dla projektów domów z serii Berno podcienie wejściowy i tarasowy mają swoją kontynuację na poddaszu, tworząc wygodne zadaszone tarasy dla dwóch sypialni - jednej od frontu, drugiej od ogrodu. Dzięki tym wcięciom w elewacjach prosta bryła domu jest nieco urozmaicona i wprowadza dodatkowy aspekt funkcjonalny. Mimo kompaktowej bryły budynek mieści cztery sypialnie na poddaszu i jeden dodatkowy pokój na parterze, dzięki czemu w domu może zamieszkać duża rodzina. Oddzielenie na dole dodatkowego pokoju od strefy dziennej, z pewnością pozwoli na spokojną pracę zdalną, a wyjście wprost na zadaszone taras umożliwi bezpośredni kontakt z naturą. Zastosowane rozwiązania energooszczędne sprawiają, że dom jest dużo tańszy w utrzymaniu.  
Poprzednia nazwa projektu: Ustronny III w.e - EC32c.



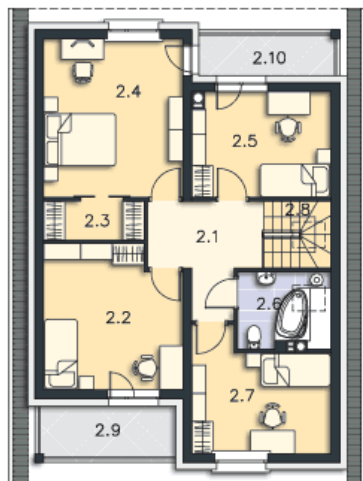
PARTER



73.7M<sup>2</sup>

|                     |                     |
|---------------------|---------------------|
| 1.1 Wiatrołap       | 5.2m <sup>2</sup>   |
| 1.2 Komunikacja     | 7.3m <sup>2</sup>   |
| 1.3 Spiżarnia       | 2.02m <sup>2</sup>  |
| 1.4 Kuchnia         | 11.72m <sup>2</sup> |
| 1.5 Pokój dzienny   | 24.44m <sup>2</sup> |
| 1.6 Pokój           | 11.52m <sup>2</sup> |
| 1.7 Schowek         | 1.3m <sup>2</sup>   |
| 1.8 Łazienka        | 4.57m <sup>2</sup>  |
| 1.9 Pom.gosp., c.o. | 5.63m <sup>2</sup>  |
| 1.10 Taras          | 5.8m <sup>2</sup>   |
| 1.11 Taras          | 12.26m <sup>2</sup> |

PODDASZE



60.47M<sup>2</sup>

|                 |                     |
|-----------------|---------------------|
| 2.1 Komunikacja | 8.05m <sup>2</sup>  |
| 2.2 Pokój       | 11.45m <sup>2</sup> |
| 2.3 Garderoba   | 2.08m <sup>2</sup>  |
| 2.4 Pokój       | 13.36m <sup>2</sup> |
| 2.5 Pokój       | 8.71m <sup>2</sup>  |
| 2.6 Łazienka    | 3.6m <sup>2</sup>   |
| 2.7 Pokój       | 9.39m <sup>2</sup>  |
| 2.8 Schody      | 3.83m <sup>2</sup>  |
| 2.9 Balkon      | 5.82m <sup>2</sup>  |
| 2.10 Balkon     | 4.65m <sup>2</sup>  |