

PROJEKT DOMU

BERNO III

LMP102b

116,83m²



cena projektu

3 990 zł z VAT

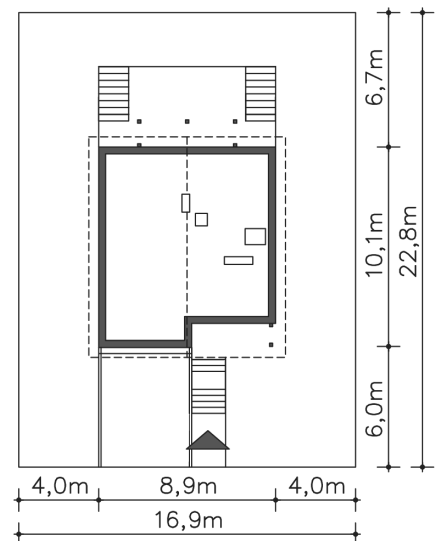
Powierzchnia użytkowa	116,83m ²
Garaż	23,29m ²
Kotłownia	10,35m ²
Pow. zabudowy	84,09m ²
Wys. kalenicy	9,85m
Kąt nachylenia dachu	45
Powierzchnia dachu	151,50m ²
Wys. ścianki kolankowej	0,87m
Min. szerokość działki	16,90m
Piwnica	29,78m ²

ZAPOTRZEBOWANIE ENERGETYCZNE

EU_{co} = 46.28 kWh/(m²rok)

EP = 69.9 kWh/(m²rok)

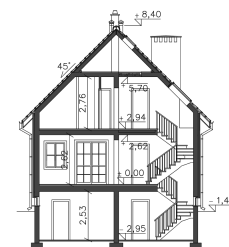
Projekt zgodny z WT2021



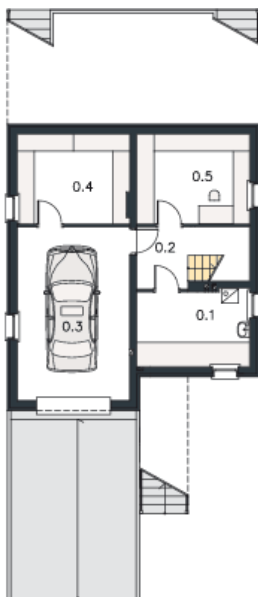
Autorzy projektu: dr inż. arch. Ludwika Juchniewicz-Lipińska, mgr inż. arch. Grzegorz Tomaszewski

OPIS PROJEKTU

Dzięki swojej zwartej bryle dom jest łatwy i tani w budowie. Dom doskonale wkomponuje się zarówno w zabudowę siedliskową jak i podmiejską. Nadziemna część domu mieści w sobie strefę dzienną, na wysokim parterze i strefę nocną na poddaszu. W piwnicy umieszczono pomieszczenia gospodarcze z c.o. oraz garaż. Na parterze z wygodnego salonu z kominkiem przejść możemy na obszerny taras, jak i do otwartej kuchni. Na poziomie tym znajduje się również pokój, w którym urządzić można gabinet lub sypialnię. W pobliżu pokoju znajduje się łazienka. Dom dostępny jest w wersji bez piwnicy. W projekcie przewidziano ogrzewanie kotłem na gaz. Możliwa jest zmiana ogrzewania na pompę ciepła.



PIWNICA



63.71M²

0.1 Kotłownia	10.35m ²
0.2 Korytarz	5.79m ²
0.3 Garaż	23.29m ²
0.4 Pom.gosp.	12.18m ²
0.5 Pom.gosp.	12.1m ²

PARTER

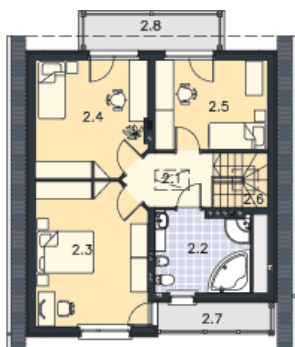


63.39M²

1.1 Wiatrołap	2.96m ²
1.2 Hall	6.14m ²
1.3 Kuchnia	10.88m ²
1.4 Pokój dzienny	26.19m ²
1.5 Pokój	12.34m ²
1.6 Wc, c.o.	4.88m ²
1.7 Podest	2.04m ²
1.8 Taras	27.42m ²

PODDASZE

53.44M²



2.1 Komunikacja	5.25m ²
2.2 Łazienka	8.21m ²
2.3 Pokój	14.66m ²
2.4 Pokój	11.68m ²
2.5 Pokój	9.4m ²
2.6 Schody	4.24m ²
2.7 Balkon	4.51m ²
2.8 Balkon	7.14m ²