

PROJEKT DOMU

BERNO

LMP102

119,19m²



Autorzy projektu: dr inż. arch. Ludwika Juchniewicz-Lipińska, mgr inż. arch. Grzegorz Tomaszewski

cena projektu

3 690 zł z VAT

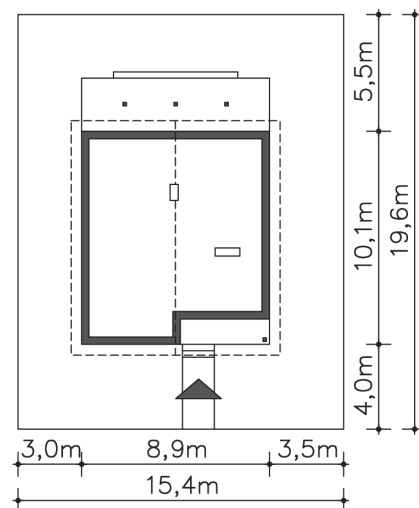
Powierzchnia użytkowa	119,19m ²
Pow. zabudowy	84,09m ²
Wys. kalenicy	8,85m
Kąt nachylenia dachu	45
Powierzchnia dachu	151,50m ²
Wys. ścianki kolankowej	0,86m
Min. szerokość działki	15,40m

ZAPOTRZEBOWANIE ENERGETYCZNE

EU_{co} = 51.81 kWh/(m²rok)

EP = 69.9 kWh/(m²rok)

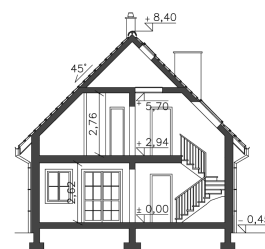
Projekt zgodny z WT2021



OPIS PROJEKTU

Dom z poddaszem użytkowym ma zaplanowaną na rzucie prostokąta zwartą bryłę, przykrytą dwuspadowym dachem o dużym kącie nachylenia. W przedsiönku do którego wchodzi się z zadaszonego podcienia, przewidziano miejsce na dużą szafę wnękową. Pomieszczenia części dziennej to salon jednoprzestrzennie połączony z kuchnią oraz gabinet, który może także pełnić funkcję pokoju gościnnego (oba z wyjściem na taras). Sypialnie, dwie z balkonem, jedna z wyjściem na loggię oraz wspólną łazienkę umieszczono na poddaszu. Przy ścianach bocznych można dobudować garaż lub wiatę na samochód. Projekt Berno to dom dostępny dla każdego, tani w realizacji i bardzo funkcjonalny dla rodziny.

Poprzednia nazwa projektu: Ustronny - C32



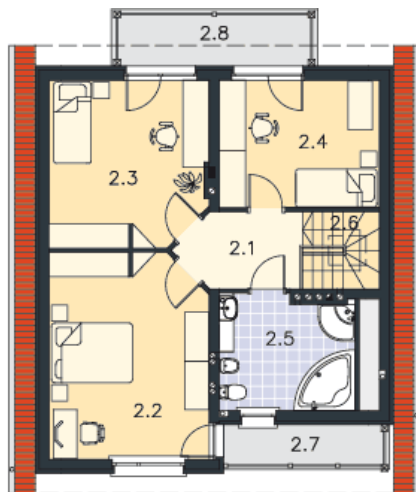
PARTER



65.61M²

1.1 Wiatrołap	2.96m ²
1.2 Hall	7.72m ²
1.3 Kuchnia	10.57m ²
1.4 Pokój dzienny	25.77m ²
1.5 Pokój	12.34m ²
1.6 Schowek	1.3m ²
1.7 Łazienka, c.o.	4.95m ²
1.8 Podest	5.04m ²
1.9 Taras	22.12m ²

PODDASZE



53.58M²

2.1 Komunikacja	5.25m ²
2.2 Pokój	15.35m ²
2.3 Pokój	11.75m ²
2.4 Pokój	8.23m ²
2.5 Łazienka	9.43m ²
2.6 Schody	3.57m ²
2.7 Balkon	4.51m ²
2.8 Balkon	7.14m ²