

Projekt: **Berlin III** (DCP160b) cena: 3170 zł

Pow. użytkowa:	133,01 m²
+ pow. garażu:	39,26 m ²
+ pow. strychu:	22,28 m ²
Pow. netto:	188,57 m ²
Pow. zabudowy:	146,64 m ²
Min. szer. działki:	24,20 m
Kubatura:	925,40 m ³
Wysokość kalenicy:	8,35 m
Kąt nachylenia dachu:	40,00 °
Zapotrzebowanie energetyczne:	
EUco: 17,32kWh/(m ² rok)	
EP spełnia nowe wymagania WT	
	

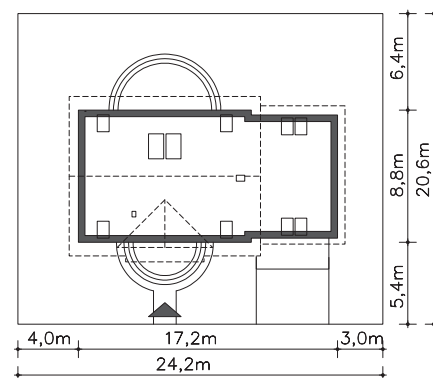


autorzy: dr inż. arch. Ludwika Juchniewicz-Lipińska, dr inż. arch. Miłosz Lipiński

Opis:

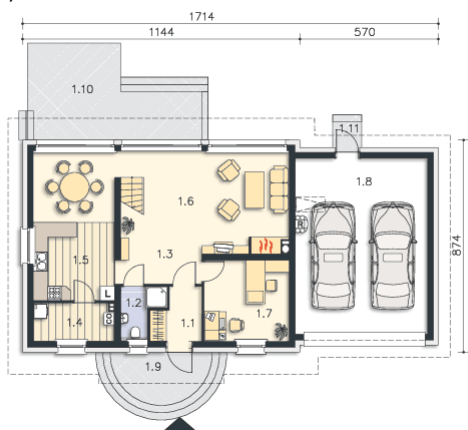
Ten projekt, to wersja z dwustanowiskowym garażem, sztanarowego już projektu - Berlin. Jest to dom energooszczędny, który łączy w sobie zalety ciepłego, rodzinnego, wygodnego domu z nowoczesnością i proekologicznym myśleniem. Znakomicie prezentuje się w nim przestronny salon z antresolą i dużymi przeszkleniami, otwierającym dom na ogród i obszerny taras. Kuchnia została bardzo praktycznie umiejscowiona wraz z jadalnią za ozdobną ścianą ze schodami. Powoduje to, że kuchnia jest niewidoczna z salonu, a jednocześnie bardzo łatwo dostępna, a osoba przygotowująca posiłki ma kontakt z domownikami.

Rzut działki:



Projekt: **Berlin III** (DCP160b)

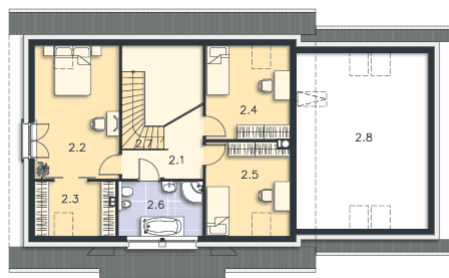
Parter: 115,33 m²



Powierzchnia łączna: **115,33** m²

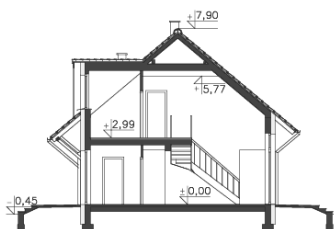
1.1	Wiatrołap	3,99 m ²
1.2	Łazienka	3,17 m ²
1.3	Komunikacja	4,39 m ²
1.4	Pom.gosp., c.o.	5,14 m ²
1.5	Kuchnia, jadalnia	20,48 m ²
1.6	Pokój dzienny	27,28 m ² (27,28 m ²)
1.7	Pokój	11,62 m ²
1.8	Garaż	39,26 m ²
oraz:		
1.9	Podest	6,91 m ²
1.10	Taras	21,81 m ²
1.11	Podest	1,26 m ²

Poddasze: 56,94 m²



Powierzchnia łączna: **56,94** m²

2.1	Komunikacja	6,45 m ²
2.2	Pokój	15,86 m ² (15,86 m ²)
2.3	Garderoba	4,24 m ² (4,24 m ²)
2.4	Pokój	10,09 m ² (10,09 m ²)
2.5	Pokój	10,07 m ² (10,07 m ²)
2.6	Łazienka	6,62 m ² (6,62 m ²)
2.7	Schody	3,61 m ²
oraz:		
2.8	Strych	22,28 m ² (22,28 m ²)



**LIPINCY
DOMY**