

PROJEKT DOMU

BERLIN III

DCP160b

133,01m²



Autorzy projektu: dr inż. arch. Ludwika Juchniewicz-Lipińska, dr inż. arch. Miłosz Lipiński

cena projektu

4 070 zł z VAT

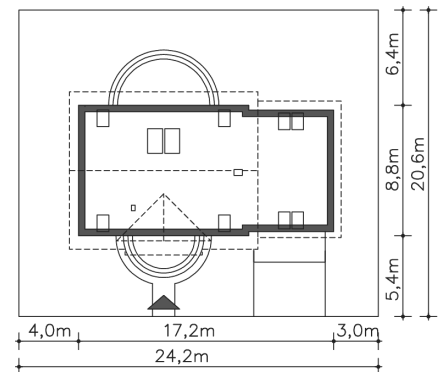
Powierzchnia użytkowa	133,01m ²
Garaż	39,26m ²
Pow. zabudowy	146,64m ²
Wys. kalenicy	8,35m
Kąt nachylenia dachu	40
Powierzchnia dachu	250,61m ²
Wys. ścianki kolankowej	0,91m
Min. szerokość działki	24,20m

ZAPOTRZEBOWANIE ENERGETYCZNE

EU_{co} = 17.32 kWh/(m²rok)

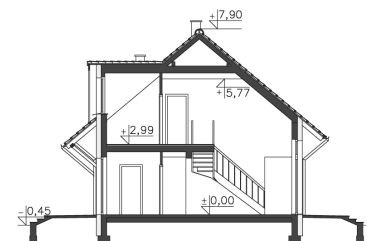
EP = 68.94 kWh/(m²rok)

Projekt zgodny z WT2021

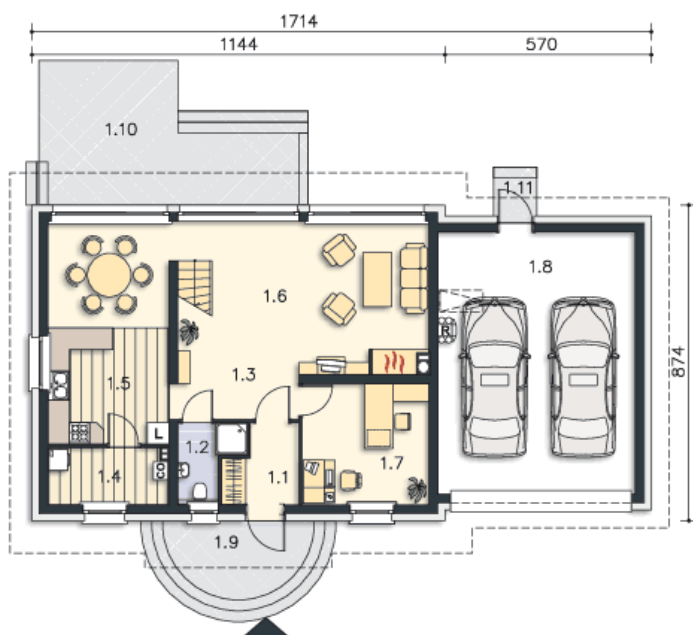


OPIS PROJEKTU

Ten projekt, to wersja z dwustanowiskowym garażem, sztanarowego już projektu - Berlin. Jest to dom energooszczędny, który łączy w sobie zalety ciepłego, rodzinnego, wygodnego domu z nowoczesnością i proekologicznym myśleniem. Znakomicie prezentuje się w nim przestronny salon z antresolą i dużymi przeszkleniami, otwierającymi dom na ogród i obszerny taras. Kuchnia została bardzo praktycznie umiejscowiona wraz z jadalnią za ozdobną ścianą ze schodami. Powoduje to, że kuchnia jest niewidoczna z salonu, a jednocześnie bardzo łatwo dostępna, a osoba przygotowująca posiłki ma kontakt z domownikami.



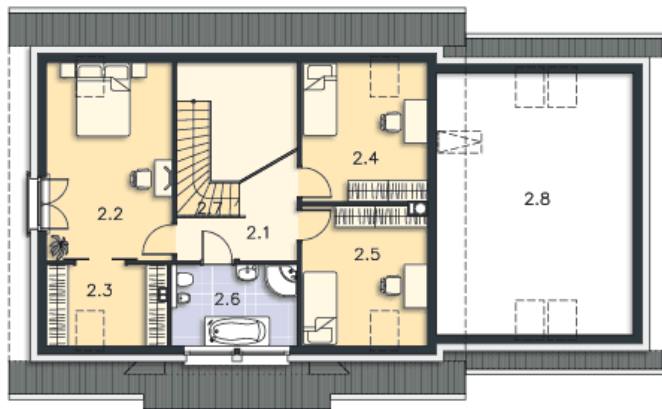
PARTER



115.33M²

1.1 Wiatrołap	3.99m ²
1.2 Łazienka	3.17m ²
1.3 Komunikacja	4.39m ²
1.4 Pom.gosp., c.o.	5.14m ²
1.5 Kuchnia, jadalnia	20.48m ²
1.6 Pokój dzienny	27.28m ²
1.7 Pokój	11.62m ²
1.8 Garaż	39.26m ²
1.9 Podest	6.91m ²
1.10 Taras	21.81m ²
1.11 Podest	1.26m ²

PODDASZE



56.94M²

2.1 Komunikacja	6.45m ²
2.2 Pokój	15.86m ²
2.3 Garderoba	4.24m ²
2.4 Pokój	10.09m ²
2.5 Pokój	10.07m ²
2.6 Łazienka	6.62m ²
2.7 Schody	3.61m ²
2.8 Strych	22.28m ²