


Projekt: **Berlin II** (DCP160a) cena: 2970 zł

Pow. użytkowa:	131,83 m²
+ pow. garażu:	16,88 m ²
+ pow. pom.pomocniczego:	5,91 m ²
Pow. netto:	194,31 m ²
Pow. zabudowy:	130,58 m ²
Min. szer. działki:	23,10 m
Kubatura:	751,70 m ³
Wysokość kalenicy:	8,30 m
Kąt nachylenia dachu:	40,00 °
Zapotrzebowanie energetyczne:	
EUco: 22,95kWh/(m ² rok)	
EP spełnia nowe wymagania WT	
	

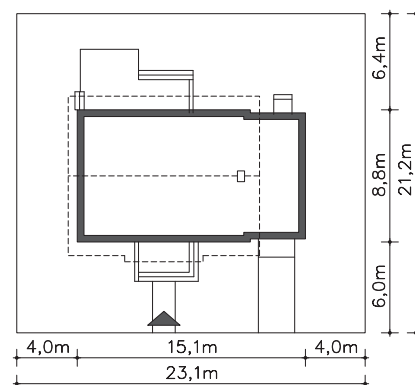


autorzy: dr inż. arch. Ludwika Juchniewicz-Lipińska, dr inż. arch. Miłosz Lipiński

Opis:

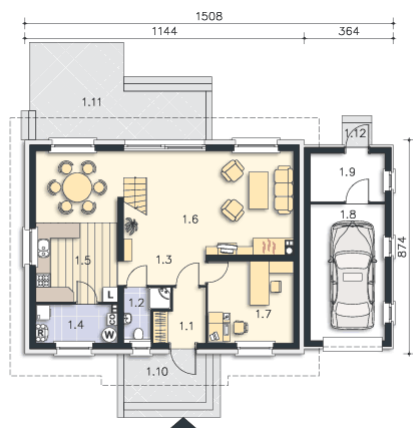
Projekt domu energooszczędnego, w którym oprócz niewątpliwych zalet energooszczędnych, projekt posiada dobrze rozwiązana funkcję pomieszczeń. Na parterze w przestrzeń dzienną łączy się pokój dzienny, kuchnia oraz jadalnia. Efekt przestrzenności potęguje antresola poddasza, na którą prowadzą ażurowe schody. Na poddaszu znajdują się trzy sypialnie, łazienka oraz pralnia, która w miarę potrzeb może stać się także garderobą.

Rzut działki:



Projekt: **Berlin II** (DCP160a)

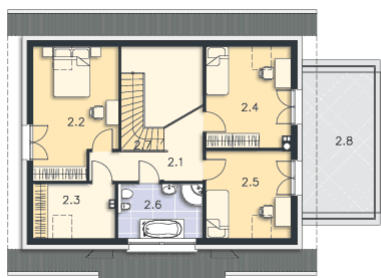
Parter: 98,31 m²



Powierzchnia łączna: **98,31** m²

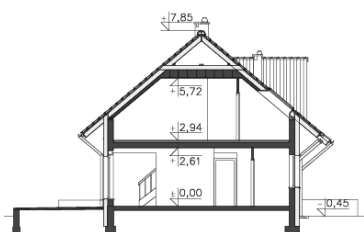
1.1	Wiatrołap	3,99 m ²	
1.2	Łazienka	3,17 m ²	
1.3	Komunikacja	4,13 m ²	
1.4	Pom.gosp.	5,14 m ²	
1.5	Kuchnia, jadalnia	20,48 m ²	
1.6	Pokój dzienny	26,99 m ²	(26,99 m ²)
1.7	Pokój	11,62 m ²	
1.8	Garaż	16,88 m ²	
1.9	Pom.pomocnicze	5,91 m ²	
oraz:			
1.10	Podest	6,72 m ²	
1.11	Taras	21,81 m ²	
1.12	Podest	1,08 m ²	

Poddasze: 56,31 m²



Powierzchnia łączna: **56,31** m²

2.1	Komunikacja	7,95 m ²	
2.2	Pokój	14,06 m ²	(14,06 m ²)
2.3	Garderoba	4,11 m ²	(4,11 m ²)
2.4	Pokój	10,85 m ²	(10,85 m ²)
2.5	Pokój	9,14 m ²	(9,14 m ²)
2.6	Łazienka	6,59 m ²	(6,59 m ²)
2.7	Schody	3,61 m ²	
oraz:			
2.8	Balkon	22,89 m ²	



**LIPINCY
DOMY**