

PROJEKT DOMU

## BERLIN II

DCP160a

131,83m<sup>2</sup>



Autorzy projektu: dr inż. arch. Ludwika Juchniewicz-Lipińska, dr inż. arch. Miłosz Lipiński

cena projektu

**3 970 zł** z VAT

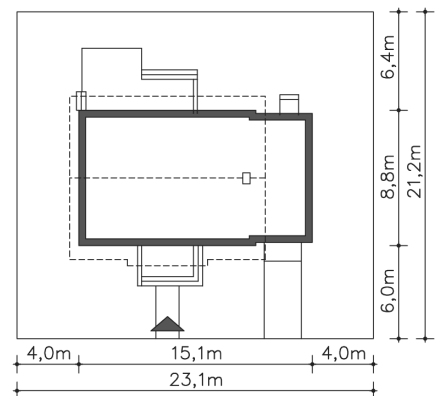
Powierzchnia użytkowa	131,83m <sup>2</sup>
Garaż	16,88m <sup>2</sup>
Pow. zabudowy	130,58m <sup>2</sup>
Wys. kalenicy	8,30m
Kąt nachylenia dachu	40
Powierzchnia dachu	168,40m <sup>2</sup>
Wys. ścianki kolankowej	0,91m
Min. szerokość działki	23,10m

### ZAPOTRZEBOWANIE ENERGETYCZNE

EU<sub>co</sub> = 25.37 kWh/(m<sup>2</sup>rok)

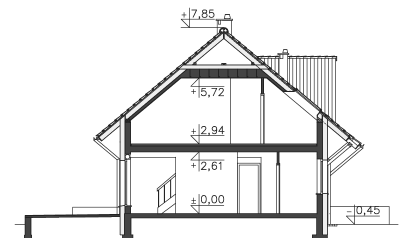
EP = 55.48 kWh/(m<sup>2</sup>rok)

Projekt zgodny z WT2021

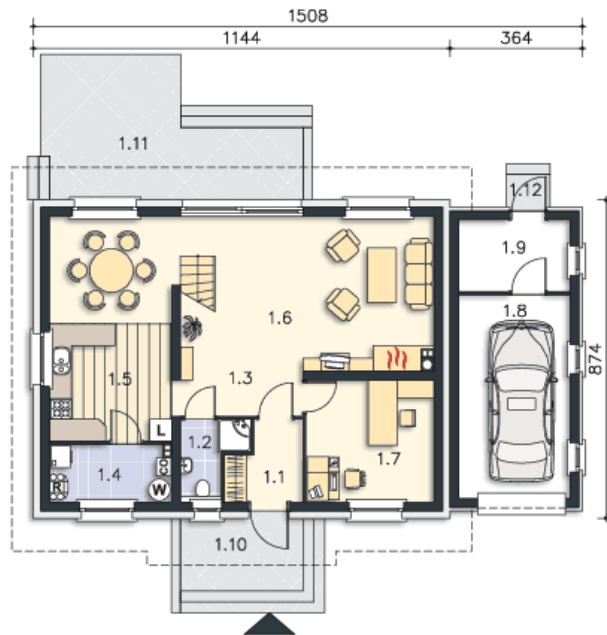


### OPIS PROJEKTU

Projekt domu energooszczędnego, w którym oprócz niewątpliwych zalet energooszczędnych, projekt posiada dobrze rozwiązana funkcję pomieszczeń. Na parterze w przestrzeń dzienną łączy się pokój dzienny, kuchnia oraz jadalnia. Efekt przestrzenności potęguje antresola poddasza, na którą prowadzą ażurowe schody. Na poddaszu znajdują się trzy sypialnie, łazienka oraz pralnia, która w miarę potrzeb może stać się także garderobą.



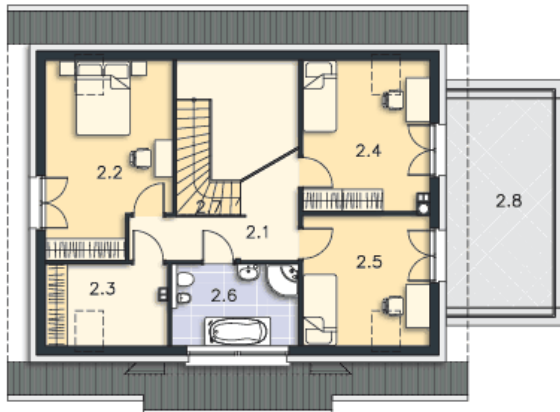
**PARTER**



**98.31M<sup>2</sup>**

1.1 Wiatrołap	3.99m <sup>2</sup>
1.2 Łazienka	3.17m <sup>2</sup>
1.3 Komunikacja	4.13m <sup>2</sup>
1.4 Pom.gosp.	5.14m <sup>2</sup>
1.5 Kuchnia, jadalnia	20.48m <sup>2</sup>
1.6 Pokój dzienny	26.99m <sup>2</sup>
1.7 Pokój	11.62m <sup>2</sup>
1.8 Garaż	16.88m <sup>2</sup>
1.9 Pom.pomocnicze	5.91m <sup>2</sup>
1.10 Podest	6.72m <sup>2</sup>
1.11 Taras	21.81m <sup>2</sup>
1.12 Podest	1.08m <sup>2</sup>

**PODDASZE**



**56.31M<sup>2</sup>**

2.1 Komunikacja	7.95m <sup>2</sup>
2.2 Pokój	14.06m <sup>2</sup>
2.3 Garderoba	4.11m <sup>2</sup>
2.4 Pokój	10.85m <sup>2</sup>
2.5 Pokój	9.14m <sup>2</sup>
2.6 Łazienka	6.59m <sup>2</sup>
2.7 Schody	3.61m <sup>2</sup>
2.8 Balkon	22.89m <sup>2</sup>