

PROJEKT DOMU

BERLIN II

DCP160a

131,83m²



Autorzy projektu: dr inż. arch. Ludwika Juchniewicz-Lipińska, dr inż. arch. Miłosz Lipiński

cena projektu

3 970 zł z VAT

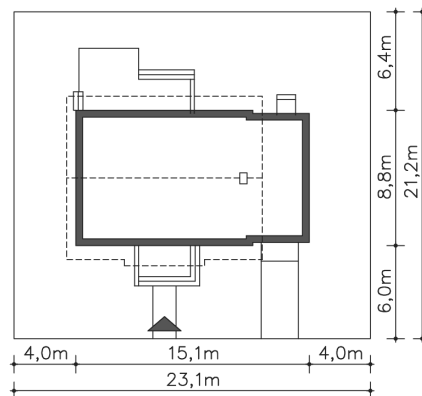
Powierzchnia użytkowa	131,83m ²
Garaż	16,88m ²
Pow. zabudowy	130,58m ²
Wys. kalenicy	8,30m
Kąt nachylenia dachu	40
Powierzchnia dachu	168,40m ²
Wys. ścianki kolankowej	0,91m
Min. szerokość działki	23,10m

ZAPOTRZEBOWANIE ENERGETYCZNE

EU_{co} = 25.37 kWh/(m²rok)

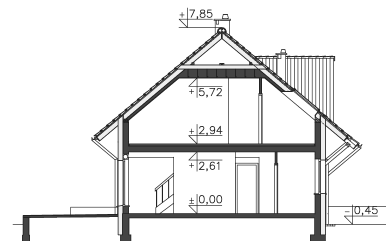
EP = 55.48 kWh/(m²rok)

Projekt zgodny z WT2021

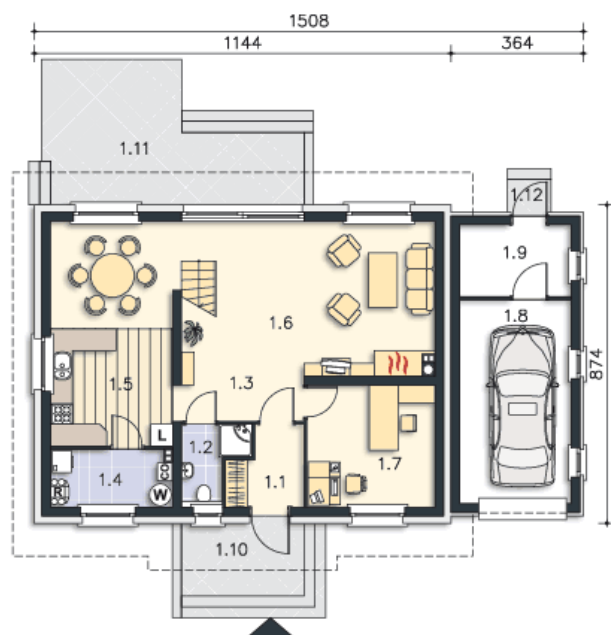


OPIS PROJEKTU

Projekt domu energooszczędnego, w którym oprócz niewątpliwych zalet energooszczędnych, projekt posiada dobrze rozwiązana funkcję pomieszczeń. Na parterze w przestrzeń dzienną łączy się pokój dzienny, kuchnia oraz jadalnia. Efekt przestrzenności potęguje antresola poddasza, na którą prowadzą ażurowe schody. Na poddaszu znajdują się trzy sypialnie, łazienka oraz pralnia, która w miarę potrzeb może stać się także garderobą.



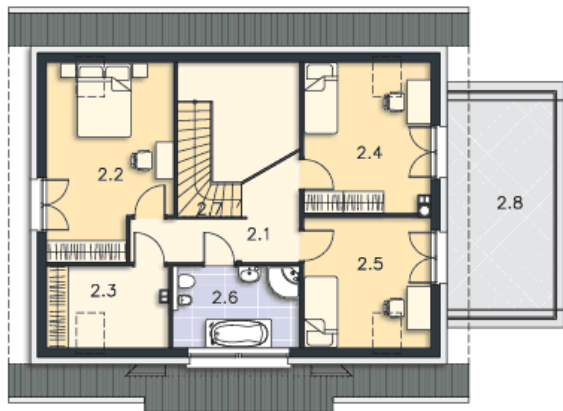
PARTER



98.31M²

1.1 Wiatrołap	3.99m ²
1.2 Łazienka	3.17m ²
1.3 Komunikacja	4.13m ²
1.4 Pom.gosp.	5.14m ²
1.5 Kuchnia, jadalnia	20.48m ²
1.6 Pokój dzienny	26.99m ²
1.7 Pokój	11.62m ²
1.8 Garaż	16.88m ²
1.9 Pom.pomocnicze	5.91m ²
1.10 Podest	6.72m ²
1.11 Taras	21.81m ²
1.12 Podest	1.08m ²

PODDASZE



56.31M²

2.1 Komunikacja	7.95m ²
2.2 Pokój	14.06m ²
2.3 Garderoba	4.11m ²
2.4 Pokój	10.85m ²
2.5 Pokój	9.14m ²
2.6 Łazienka	6.59m ²
2.7 Schody	3.61m ²
2.8 Balkon	22.89m ²