

PROJEKT DOMU

BERGEN IV

LMP90c

107,45m²

PROMOCJA NA PROJEKTY DOMÓW ŚREDNIEJ
WIELKOŚCI OD 100M² DO 150M²

- 400 zł



Autorzy projektu: dr inż. arch. Ludwika Juchniewicz-Lipińska, mgr inż. arch. Małgorzata Stanejko

cena projektu

4 090 zł z VAT 4490 zł

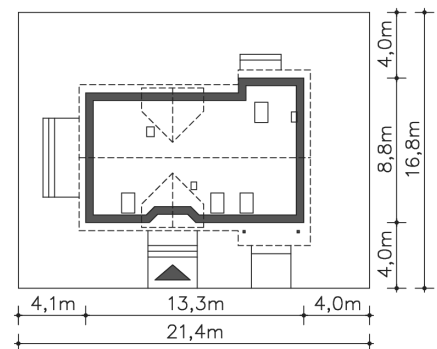
Powierzchnia użytkowa	107,45m ²
Garaż	17,84m ²
Kotłownia	6,30m ²
Pow. zabudowy	108,17m ²
Wys. kalenicy	7,45m
Kąt nachylenia dachu	40
Powierzchnia dachu	178,90m ²
Wys. ścianki kolankowej	0,42m
Min. szerokość działki	21,50m

ZAPOTRZEBOWANIE ENERGETYCZNE

EU_{co} = 47.22 kWh/(m²rok)

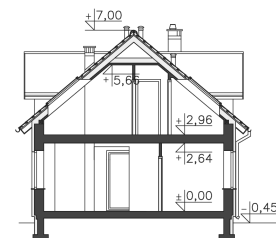
EP = 69.9 kWh/(m²rok)

Projekt zgodny z WT2021

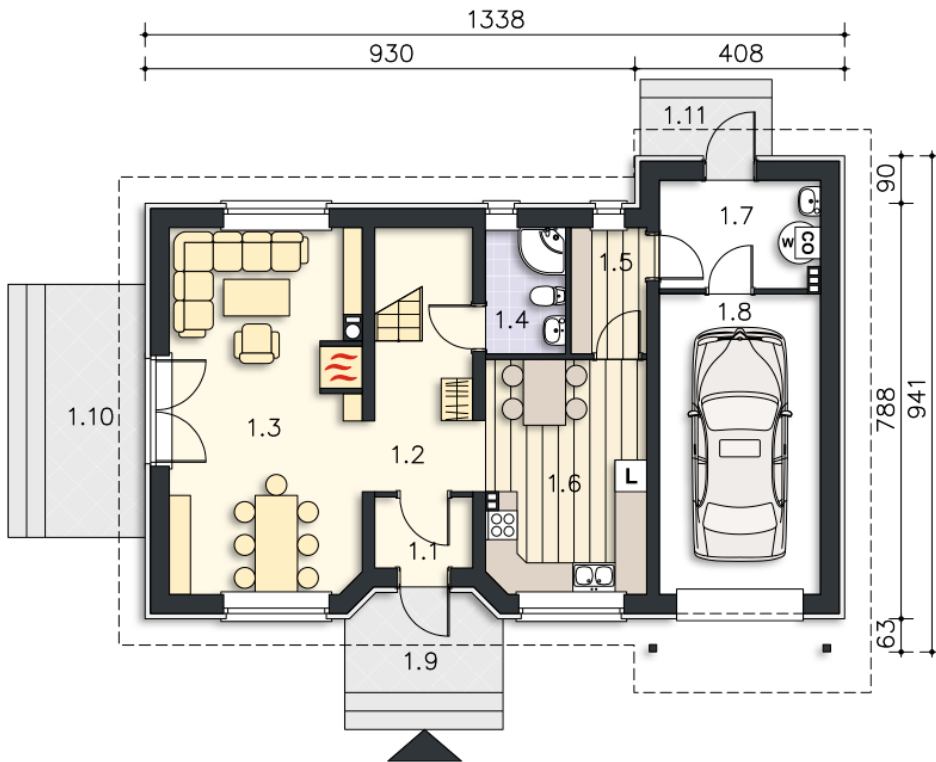


OPIS PROJEKTU

Niewielki dom, który dzięki prostej konstrukcji może być zrealizowany szybko i niedrogo. Na parterze znajduje się przestronny pokój dzienny z miejscem na duży stół, a także duża kuchnia, która ucieszy niejedną panią domu. Obok kuchni zlokalizowano spiżarnię, z której jest przejście do pomieszczenia gospodarczego za garażem, a także niewielką łazienkę. Poddasze to strefa prywatna, z trzema sypialniami, w tym jedna z garderobą, przydatne pomieszczenie gospodarcze oraz wygodna łazienka, doskonale doświetlona dekoracyjnym oknem.



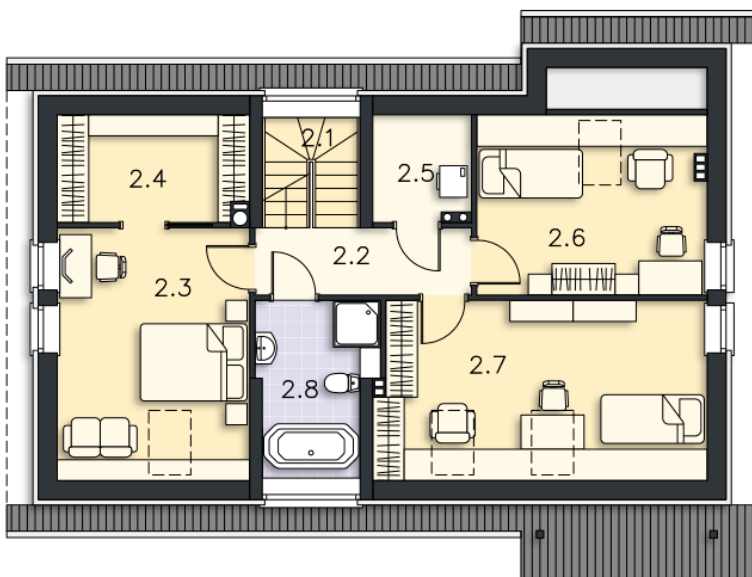
PARTER



79.65M²

1.1 Wiatrołap	2.49m ²
1.2 Komunikacja	7.08m ²
1.3 Pokój dzienny	25.33m ²
1.4 Łazienka	3.57m ²
1.5 Pom.gosp.	3.38m ²
1.6 Kuchnia	13.66m ²
1.7 Kotłownia	6.3m ²
1.8 Garaż	17.84m ²
1.9 Podest	5.7m ²
1.10 Taras	9.6m ²
1.11 Podest	3m ²

PODDASZE



51.94M²

2.1 Schody	3.94m ²
2.2 Komunikacja	5.27m ²
2.3 Pokój	11.94m ²
2.4 Garderoba	2.4m ²
2.5 Pom.gosp.	1m ²
2.6 Pokój	8.43m ²
2.7 Pokój	12.55m ²
2.8 Łazienka	6.41m ²

