

PROJEKT DOMU

# BERGAMO

138,43m<sup>2</sup>

DCP343



Autorzy projektu: dr inż. arch. Ludwika Juchniewicz-Lipińska, dr inż. arch. Miłosz Lipiński

## OPIS PROJEKTU

Energooszczędny dom z użytkowym poddaszem, który dzięki szczytowemu usytuowaniu wejścia, może być realizowany na wąskiej działce. Na parterze znajduje się duża kuchnia z centralnie usytuowaną wyspą i barkiem, salon z kominkiem, który dzięki rozsuwanym drzwiom można powiększyć w razie potrzeby o sąsiedni pokój, toaleta, kotłownia i jadalnia, nad którą zaprojektowano niewielką antresolę. Dzięki temu rozwiązaniu wewnątrz stało się bardziej przestronne. Poddasze podzielono na trzy sypialnie, w tym jedną z własną garderobą i dużą, wspólną łazienką. Przy domu zlokalizowano jednostanowiskowy garaż.

cena projektu

**5 570 zł** z VAT

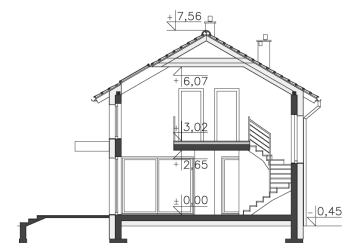
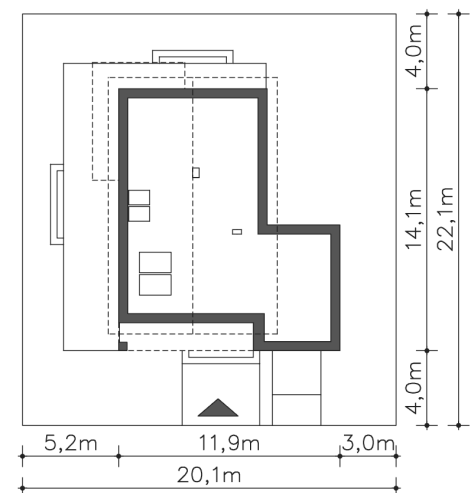
Powierzchnia użytkowa	138,43m <sup>2</sup>
Garaż	20,32m <sup>2</sup>
Pow. zabudowy	127,22m <sup>2</sup>
Wys. kalenicy	8,01m
Kąt nachylenia dachu	30
Min. szerokość działki	20,10m

## ZAPOTRZEBOWANIE ENERGETYCZNE

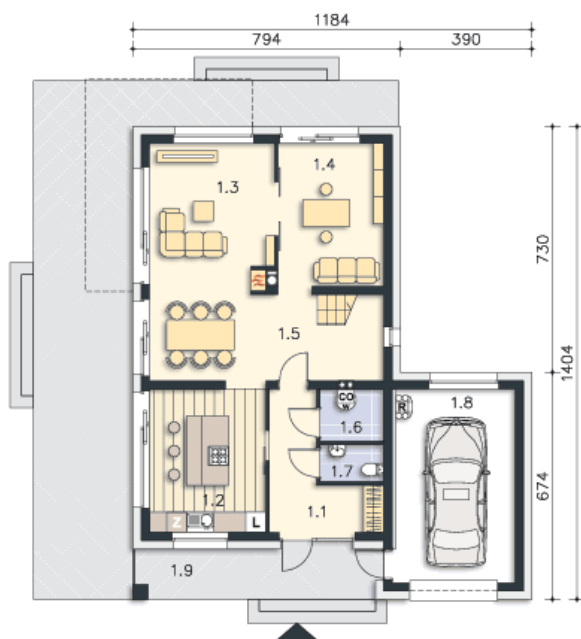
EU<sub>co</sub> = 16.33 kWh/(m<sup>2</sup>rok)

EP = 61.43 kWh/(m<sup>2</sup>rok)

Projekt zgodny z WT2021



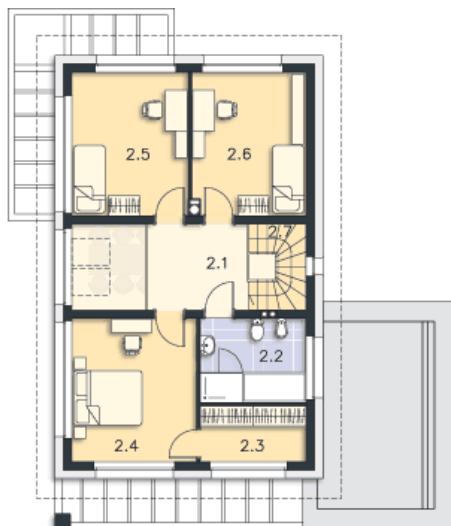
PARTER



93.92M<sup>2</sup>

1.1 Hall	8.7m <sup>2</sup>
1.2 Kuchnia	14.63m <sup>2</sup>
1.3 Pokój dzienny	25.23m <sup>2</sup>
1.4 Pokój	13.27m <sup>2</sup>
1.5 Komunikacja	6.76m <sup>2</sup>
1.6 C.o.	2.93m <sup>2</sup>
1.7 Wc	2.08m <sup>2</sup>
1.8 Garaż	20.32m <sup>2</sup>
1.9 Taras	66.97m <sup>2</sup>

PODDASZE



64.83M<sup>2</sup>

2.1 Komunikacja	7.65m <sup>2</sup>
2.2 Łazienka	7.22m <sup>2</sup>
2.3 Garderoba	4.78m <sup>2</sup>
2.4 Pokój	14.66m <sup>2</sup>
2.5 Pokój	13.56m <sup>2</sup>
2.6 Pokój	13.17m <sup>2</sup>
2.7 Schody	3.79m <sup>2</sup>