

PROJEKT DOMU

BERGAMO IV

DCP343c

157,35m²



Autorzy projektu: dr inż. arch. Ludwika Juchniewicz-Lipińska, dr inż. arch. Miłosz Lipiński

cena projektu

4 470 zł z VAT

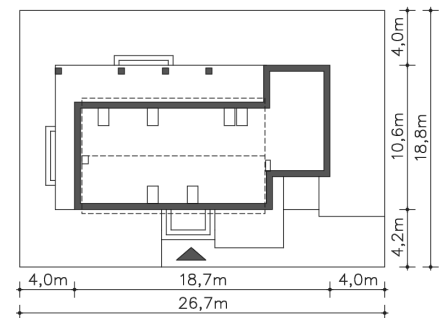
Powierzchnia użytkowa	157,35m ²
Garaż	21,75m ²
Kotłownia	5,46m ²
Pow. zabudowy	149,42m ²
Wys. kalenicy	8,24m
Kąt nachylenia dachu	40
Min. szerokość działki	26,70m

ZAPOTRZEBOWANIE ENERGETYCZNE

EU_{co} = 17.7 kWh/(m²rok)

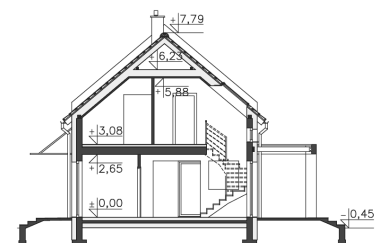
EP = 69.9 kWh/(m²rok)

Projekt zgodny z WT2021

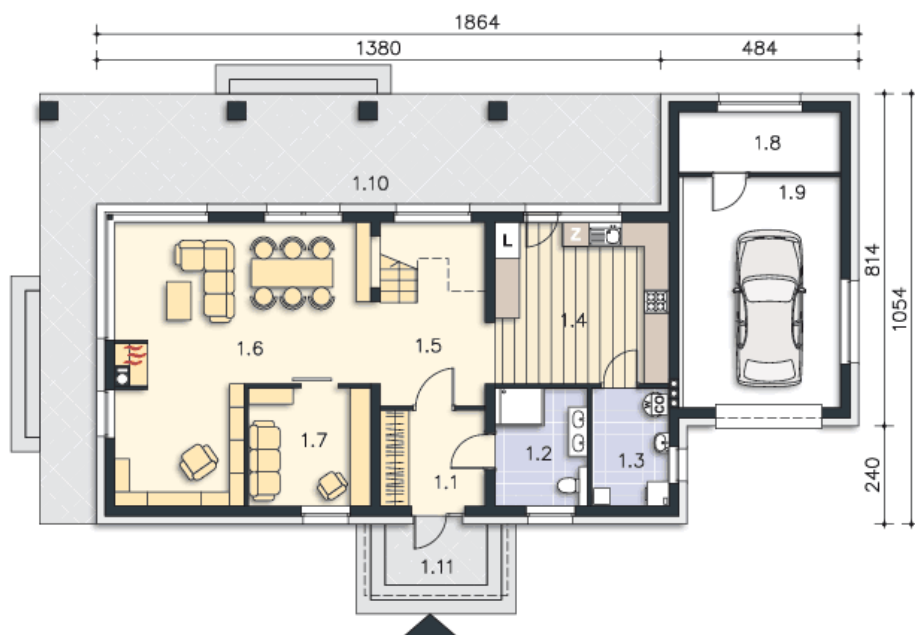


OPIS PROJEKTU

Nowoczesny, elegancki dom energooszczędny, z użytkowym poddaszem, idealny dla osób ceniących wygodę i przemyślane rozwiązania. Dzięki lokalizacji wejścia z boku a garażu od frontu, dom można wybudować nawet na niezbyt szerokiej działce. Do wnętrza prowadzi wygodny wiatrołap, z miejscem na dużą szafę oraz przestronny korytarz – co ucieszy osoby lubiące przestronne pomieszczenia. W salonie znajduje się miejsce na duży rodzinny stół, a obok niego zaplanowany niewielki pokój – doskonały jako gabinet dla osób pracujących w domu. Jest tu także duża kuchnia, łazienka oraz pomieszczenie gospodarcze (pralnia). Na poddaszu znajdują się dwie sypialnie, duża garderoba i komfortowa, doświetlona dziennym światłem łazienka. Uwagę zwraca drewniana pergola, będąc nie tylko ozdobą budynku, ale także chroniąca domowników przed zbyt intensywnym słońcem.



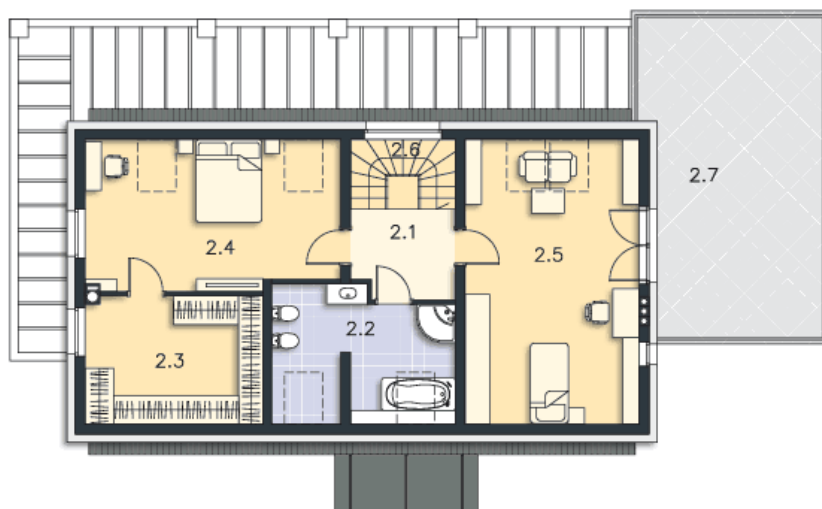
PARTER



114.12M²

1.1 Hall	5.97m ²
1.2 łazienka	6.5m ²
1.3 Kotłownia	5.46m ²
1.4 Kuchnia	16.75m ²
1.5 Komunikacja	9.3m ²
1.6 Pokój dzienny	33.88m ²
1.7 Pokój	8.64m ²
1.8 Pom.gosp.	5.87m ²
1.9 Garaż	21.75m ²
1.10 Taras	52.02m ²
1.11 Podest	3.75m ²

PODDASZE



70.44M²

2.1 Komunikacja	5.39m ²
2.2 łazienka	10.5m ²
2.3 Garderoba	10.07m ²
2.4 Pokój	17.53m ²
2.5 Gabinet	22.66m ²
2.6 Schody	4.29m ²
2.7 Taras	35.92m ²