

PROJEKT DOMU

BERGAMO III

DCP343b

161,75m²



cena projektu

5 170 zł z VAT

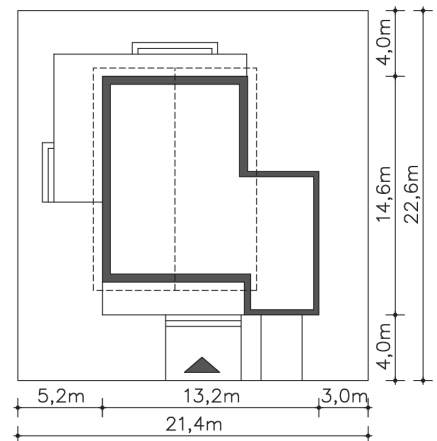
Powierzchnia użytkowa	161,75m ²
Garaż	22,74m ²
Pow. zabudowy	149,19m ²
Wys. kalenicy	8,47m
Kąt nachylenia dachu	30
Powierzchnia dachu	156,55m ²
Wys. ścianki kolankowej	2,09m
Min. szerokość działki	21,40m

ZAPOTRZEBOWANIE ENERGETYCZNE

EU_{co} = 21.56 kWh/(m²rok)

EP = 69.58 kWh/(m²rok)

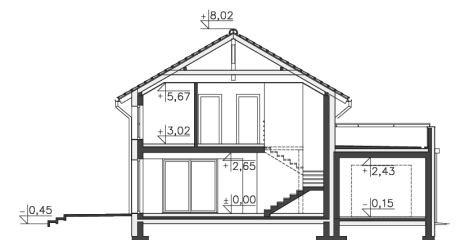
Projekt zgodny z WT2021



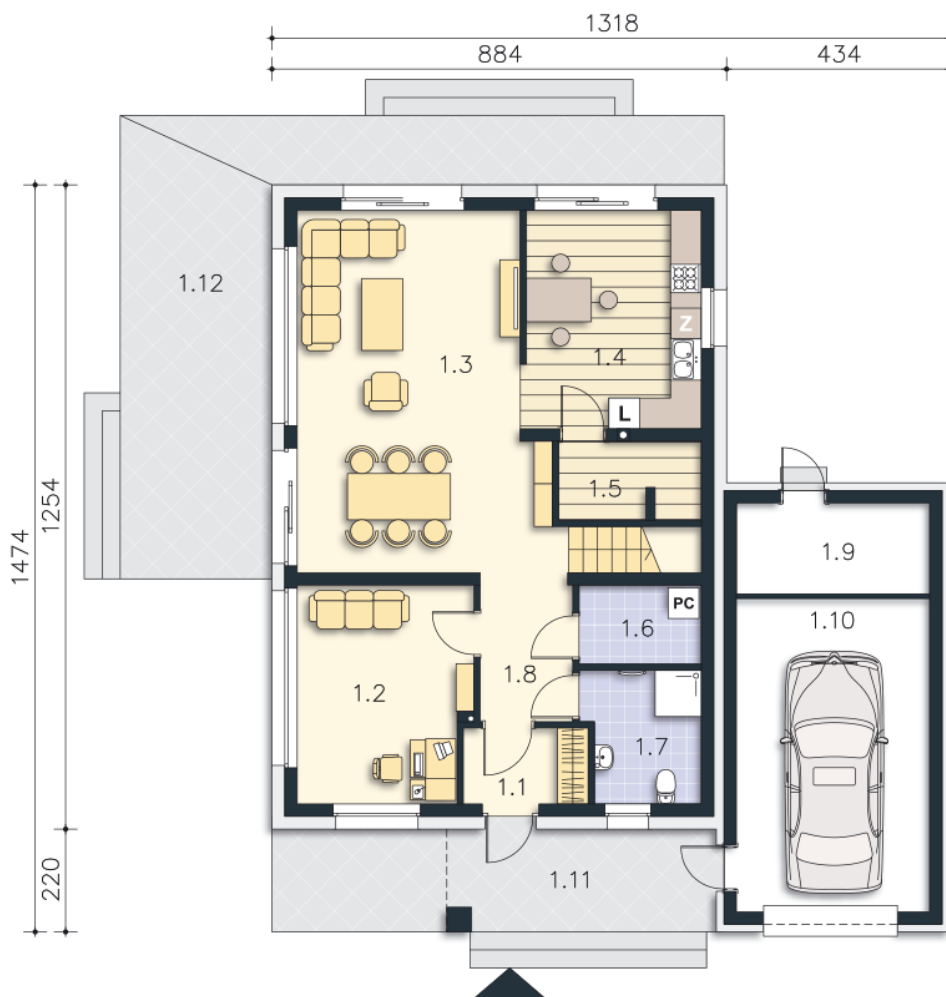
Autorzy projektu: dr inż. arch. Ludwika Juchniewicz-Lipińska, dr inż. arch. Miłosz Lipiński

OPIS PROJEKTU

Duży, efektowny dom energooszczędny, w którym niewątpliwym atutem są przeszklenia i tarasy. Dom jest otwarty na ogród. Do dyspozycji mieszkańców są trzy przestronne sypialnie i komfortowa łazienka. Na parterze salon z jadalnią jest miejscem idealnym do spędzania wspólnie wolnego czasu. Dodatkowy pokój na parterze może być zaaranżowany jako gabinet lub sypialnia dla gości. W projekcie znalazło się miejsce na wiele pomieszczeń pomocniczych. Jest pralnia, gdzie umieszczono rekuperator, pomieszczenie gospodarcze, w którym zlokalizowana jest jednostka pompy ciepła, spiżarnia dostępna z kuchni oraz garaż i pomieszczenie z niezależnym wyjściem na zewnątrz, gdzie można przechowywać meble ogrodowe i rowery. Dostępna jest wersja projektu z kotłownią za garażem z piecem gazowym.



PARTER



110.42M²

1.1 Wiatrołap	3.52m ²
1.2 Pokój	13.97m ²
1.3 Pokój dzienny	32.27m ²
1.4 Kuchnia	14.33m ²
1.5 Spiżarnia	2.67m ²
1.6 C.o.	3.59m ²
1.7 Łazienka	5.61m ²
1.8 Komunikacja	5.14m ²
1.9 Pom.pomocnicze	6.58m ²
1.10 Garaż	22.74m ²
1.11 Podest	17.05m ²
1.12 Taras	38.46m ²

PODDASZE

80.65M²

2.1 Komunikacja	8.31m ²
2.2 Łazienka	9.14m ²
2.3 Garderoba	5.93m ²
2.4 Pokój	14.54m ²
2.5 Pokój	16.03m ²
2.6 Pokój	16.03m ²
2.7 Schody	5.21m ²
2.8 Pralnia	5.46m ²
2.9 Taras	41.16m ²

