

PROJEKT DOMU

BERGAMO II

129,05m²

DCP343a



Autoryzacja projektu: dr inż. arch. Ludwika Juchniewicz-Lipińska, dr inż. arch. Miłosz Lipiński

cena projektu

5 170 zł z VAT

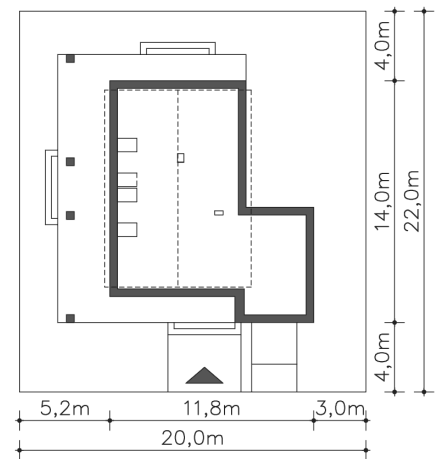
Powierzchnia użytkowa	129,05m ²
Garaż	20,32m ²
Pow. zabudowy	124,64m ²
Wys. kalenicy	8,18m
Kąt nachylenia dachu	40
Wys. ścianki kolankowej	1,09m
Min. szerokość działki	20,00m

ZAPOTRZEBOWANIE ENERGETYCZNE

EU_{co} = 19.7 kWh/(m²rok)

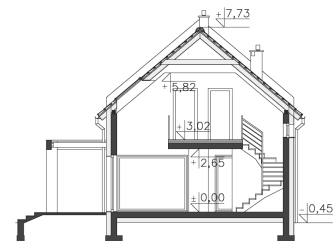
EP = 62.22 kWh/(m²rok)

Projekt zgodny z WT2021

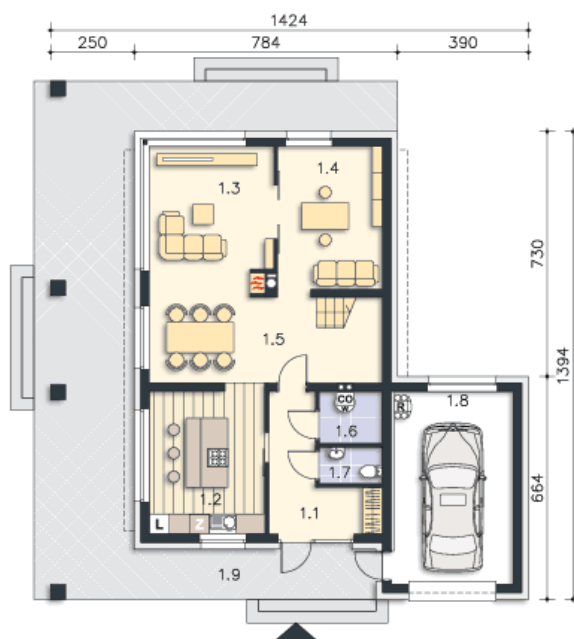


OPIS PROJEKTU

Energooszczędny dom z użytkowym poddaszem, który dzięki szczytowemu usytuowaniu wejścia, może być realizowany na wąskiej działce. Na parterze znajduje się duża kuchnia z centralnie usytuowaną wyspą i barkiem, salon z kominkiem, który dzięki rozsuwanym drzwiom można powiększyć w razie potrzeby o sąsiedni pokój, toaleta, kotłownia i jadalnia, nad którą zaprojektowano niewielką antresolę. Dzięki temu rozwiązaniu wewnątrz stało się bardziej przestronne. Poddasze podzielono na trzy sypialnie, w tym jedną z własną garderobą i dużą, wspólną łazienką. Przy domu zlokalizowano jednostanowiskowy garaż. W projekcie przewidziano ogrzewanie kotłem na gaz. Możliwa jest zmiana ogrzewania na pompę ciepła.



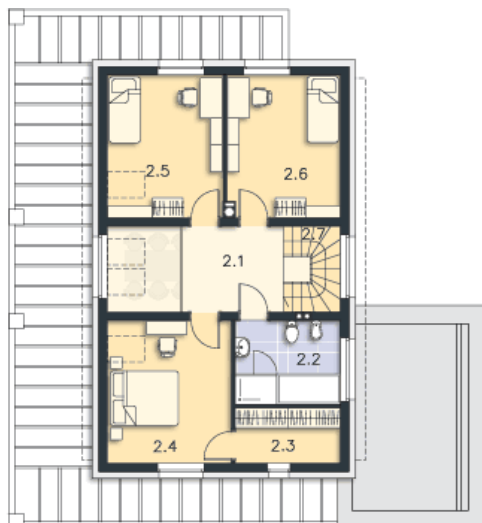
PARTER



93.92M²

1.1 Hall	8.7m ²
1.2 Kuchnia	14.63m ²
1.3 Pokój dzienny	25.23m ²
1.4 Pokój	13.27m ²
1.5 Komunikacja	6.76m ²
1.6 C.o.	2.93m ²
1.7 Wc	2.08m ²
1.8 Garaż	20.32m ²
1.9 Taras	66.83m ²

PODDASZE



55.45M²

2.1 Komunikacja	7.65m ²
2.2 Łazienka	5.83m ²
2.3 Garderoba	3.86m ²
2.4 Pokój	12.3m ²
2.5 Pokój	11.2m ²
2.6 Pokój	10.82m ²
2.7 Schody	3.79m ²