

PROJEKT DOMU

BERGAMO

138,43m²

DCP343



Autorzy projektu: dr inż. arch. Ludwika Juchniewicz-Lipińska, dr inż. arch. Miłosz Lipiński

OPIS PROJEKTU

Energooszczędny dom z użytkowym poddaszem, który dzięki szczytowemu usytuowaniu wejścia, może być realizowany na wąskiej działce. Na parterze znajduje się duża kuchnia z centralnie usytuowaną wyspą i barkiem, salon z kominkiem, który dzięki rozsuwanym drzwiom można powiększyć w razie potrzeby o sąsiedni pokój, toaleta, kotłownia i jadalnia, nad którą zaprojektowano niewielką antresolę. Dzięki temu rozwiązaniu wewnątrz stało się bardziej przestronne. Poddasze podzielono na trzy sypialnie, w tym jedną z własną garderobą i dużą, wspólną łazienką. Przy domu zlokalizowano jednostanowiskowy garaż.

cena projektu

5 570 zł z VAT

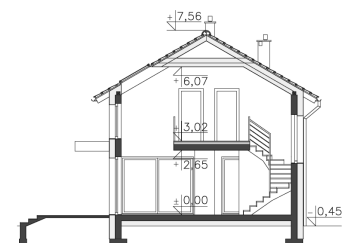
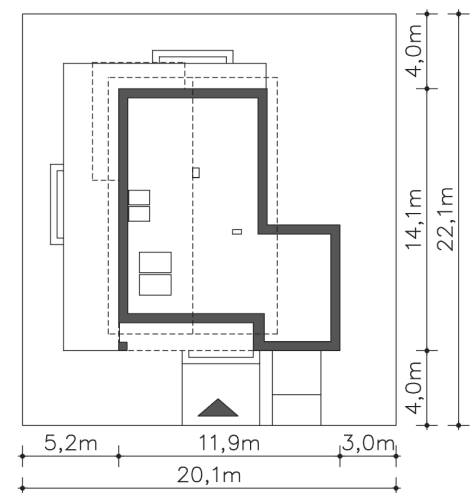
Powierzchnia użytkowa	138,43m ²
Garaż	20,32m ²
Pow. zabudowy	127,22m ²
Wys. kalenicy	8,01m
Kąt nachylenia dachu	30
Min. szerokość działki	20,10m

ZAPOTRZEBOWANIE ENERGETYCZNE

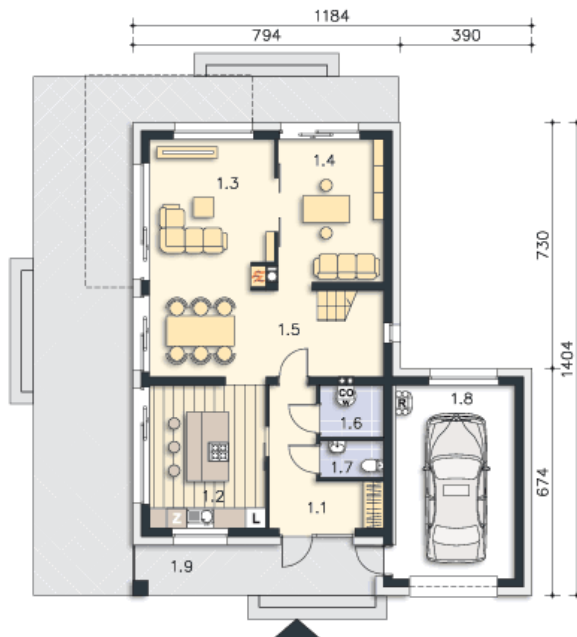
EU_{co} = 16.33 kWh/(m²rok)

EP = 61.43 kWh/(m²rok)

Projekt zgodny z WT2021



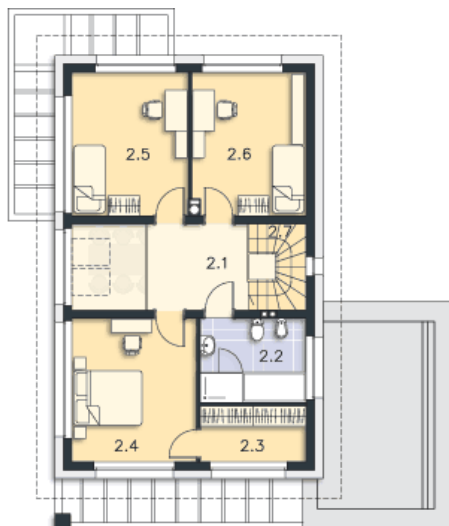
PARTER



93.92M²

1.1 Hall	8.7m ²
1.2 Kuchnia	14.63m ²
1.3 Pokój dzienny	25.23m ²
1.4 Pokój	13.27m ²
1.5 Komunikacja	6.76m ²
1.6 C.o.	2.93m ²
1.7 Wc	2.08m ²
1.8 Garaż	20.32m ²
1.9 Taras	66.97m ²

PODDASZE



64.83M²

2.1 Komunikacja	7.65m ²
2.2 Łazienka	7.22m ²
2.3 Garderoba	4.78m ²
2.4 Pokój	14.66m ²
2.5 Pokój	13.56m ²
2.6 Pokój	13.17m ²
2.7 Schody	3.79m ²