

Projekt: **Bendigo** (LMS11) cena: 2590 zł (segment)

Pow. użytkowa:	Nx 139,91 m²
Pow. netto:	Nx 162,78 m ²
Pow. zabudowy:	Nx 78,78 m ²
Min. szer. działki:	8,80 / Nx 5,70 m
Kubatura:	Nx 581,40 m ³
Wysokość kalenicy:	Nx 10,39 m
Kąt nachylenia dachu:	Nx 40,00 °
Zapotrzebowanie energetyczne:	
EUco: 33,20kWh/(m ² rok)	
EP spełnia nowe wymagania WT	

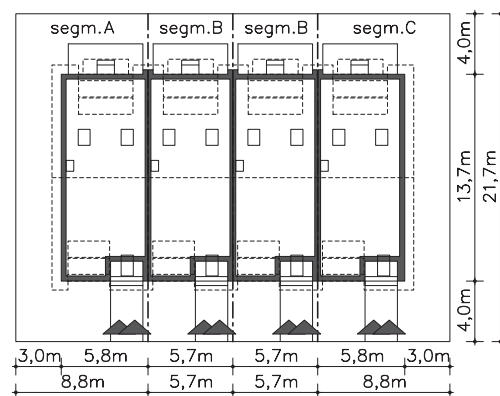


autorzy: dr inż. arch. Ludwika Juchiewicz-Lipińska, dr inż. arch. Miłosz Lipiński

Opis:

Projekt domu w zabudowie szeregowej z wydzielonymi dwoma mieszkaniami. Pierwsze mieszkanie, zlokalizowane na parterze składa się z pokoju dziennego z aneksem kuchennym, sypialni i łazienki. Z salonu można wyjść na taras należący do mieszkania. Drugie mieszkanie, zlokalizowane w pełnej kondygnacji podzielono na salon z kuchenką, dwie sypialnie i łazienkę. Do dyspozycji mieszkańców jest także strych, mogący służyć jako dodatkowe pomieszczenie mieszkalne.

Rzut działki:



Projekt: **Bendigo** (LMS11)

Parter (mieszkanie 1): 60,19 m²



Powierzchnia łączna: **60,19** m²

1.1	Komunikacja	10,65 m ²
1.2	Pokój dzienny, kuchnia	27,84 m ²
1.3	Łazienka, c.o.	5,50 m ²
1.4	Pokój	13,60 m ²
1.7	Komunikacja (m.2)	2,60 m ²
oraz:		
1.5	Podest	2,14 m ²
1.6	Taras	9,84 m ²

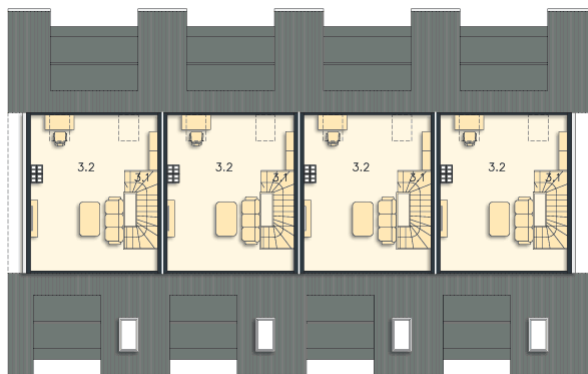
Piętro (mieszkanie 2): 60,84 m²



Powierzchnia łączna: **60,84** m²

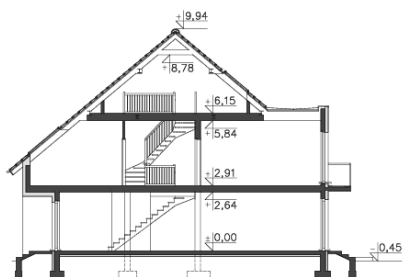
2.1	Schody	3,44 m ²
2.2	Komunikacja	4,85 m ²
2.3	Pokój dzienny, kuchnia	24,90 m ² (24,90 m ²)
2.4	Łazienka, c.o.	5,54 m ²
2.5	Pokój	14,31 m ²
2.6	Pokój	7,80 m ² (7,80 m ²)
oraz:		
2.7	Balkon	3,00 m ²

Poddasze (mieszkanie 2): 18,88 m²



Powierzchnia łączna: **18,88** m²

3.1	Schody	2,80 m ²
3.2	Strych	16,08 m ² (16,08 m ²)



**LIPINSCY
DOMY**