

PROJEKT DOMU

BELLAGIO

118,12m²

LMS07



Autorzy projektu: dr inż. arch. Ludwika Juchniewicz-Lipińska, dr inż. arch. Miłosz Lipiński

cena projektu

2 990 zł z VAT

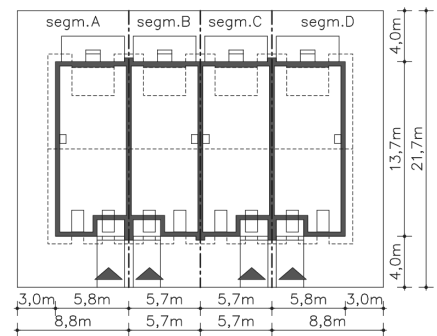
Powierzchnia użytkowa	118,12m ²
Pow. zabudowy	75,01m ²
Wys. kalenicy	10,39m
Kąt nachylenia dachu	40
Powierzchnia dachu	101,17m ²
Wys. ścianki kolankowej	0,91m
Min. szerokość działki	5,70m

ZAPOTRZEBOWANIE ENERGETYCZNE

EU_{co} = 38.26 kWh/(m²rok)

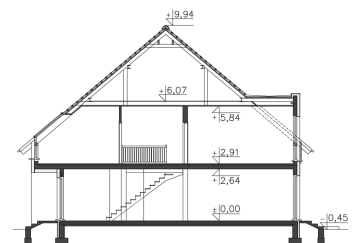
EP = 69.9 kWh/(m²rok)

Projekt zgodny z WT2021

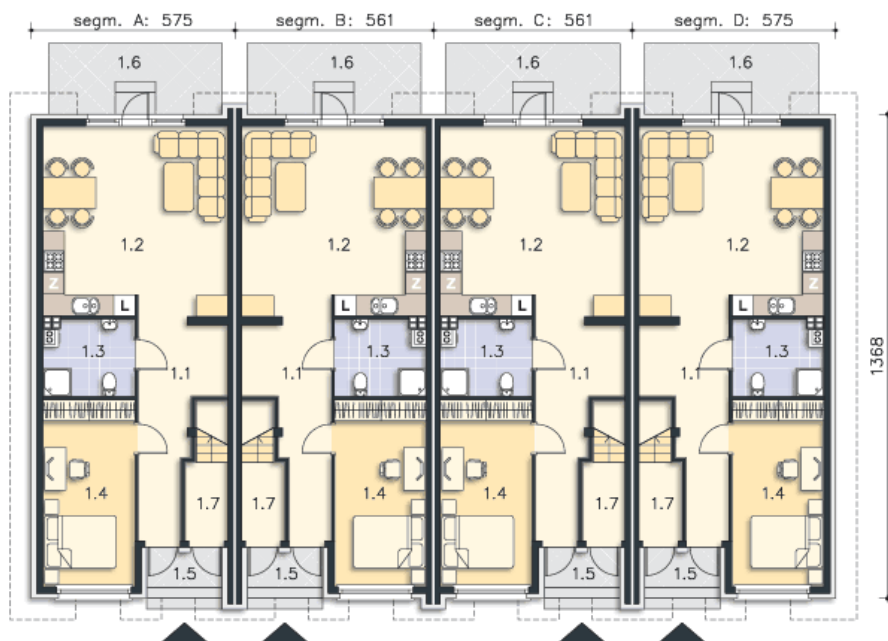


OPIS PROJEKTU

Dom przeznaczony do zabudowy szeregowej lub bliźniaczej. W jednym segmencie zlokalizowano dwa mieszkania. Na parterze, na powierzchni prawie 60m² zlokalizowano salon z wyjściem na ogród i aneksem kuchennym, łazienkę, gdzie jest kocioł grzewczy oraz sypialnię. Na poddaszu mieszkanie ma niemal 60m² i jest w nim salon z aneksem kuchennym, dwie niewielkie sypialnie oraz łazienka. Bryła tego projektu zwraca uwagę głównie swoją prostotą i nowoczesnym charakterem.



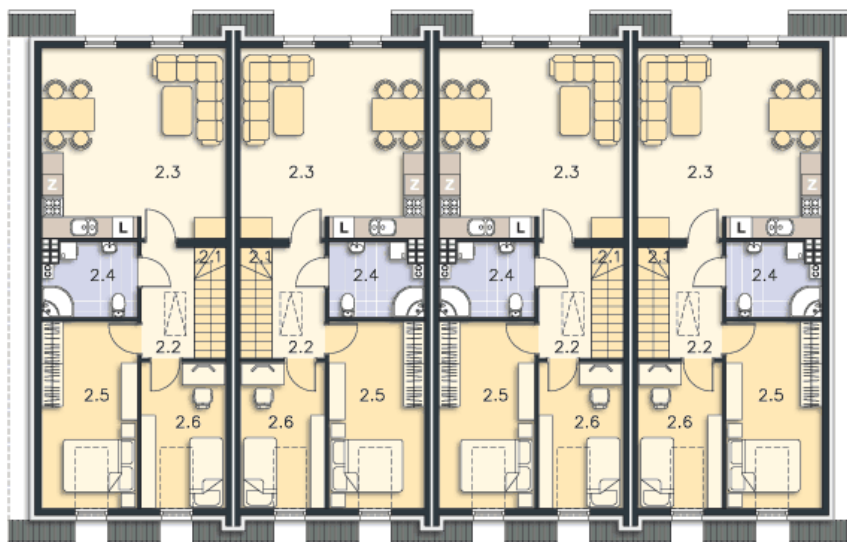
PARTER (MIESZKANIE 1)



59.64m²

1.1	Komunikacja	10.1m ²
1.2	Pokój dzienny, kuchnia	27.84m ²
1.3	Łazienka, c.o.	5.5m ²
1.4	Pokój	13.6m ²
1.5	Podest	2.14m ²
1.6	Taras	9.84m ²
1.7	Komunikacja (m.2)	2.6m ²

PODDASZE (MIESZKANIE 2)



58.48m²

2.1	Schody	3.44m ²
2.2	Komunikacja	4.85m ²
2.3	Pokój dzienny, kuchnia	24.9m ²
2.4	Łazienka, c.o.	5.54m ²
2.5	Pokój	11.33m ²
2.6	Pokój	8.42m ²