

PROJEKT DOMU

# BELLAGIO

118,12m<sup>2</sup>

LMS07



Autorzy projektu: dr inż. arch. Ludwika Juchniewicz-Lipińska, dr inż. arch. Miłosz Lipiński

cena projektu

**2 990 zł** z VAT

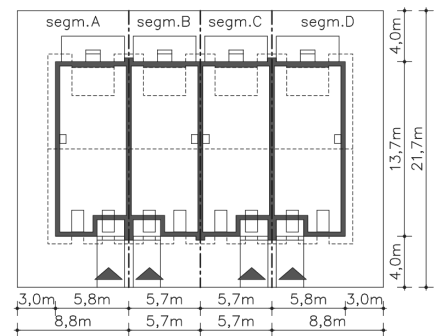
Powierzchnia użytkowa	118,12m <sup>2</sup>
Pow. zabudowy	75,01m <sup>2</sup>
Wys. kalenicy	10,39m
Kąt nachylenia dachu	40
Powierzchnia dachu	101,17m <sup>2</sup>
Wys. ścianki kolankowej	0,91m
Min. szerokość działki	5,70m

## ZAPOTRZEBOWANIE ENERGETYCZNE

EU<sub>co</sub> = 38.26 kWh/(m<sup>2</sup>rok)

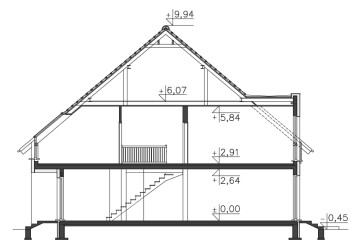
EP = 69.9 kWh/(m<sup>2</sup>rok)

Projekt zgodny z WT2021

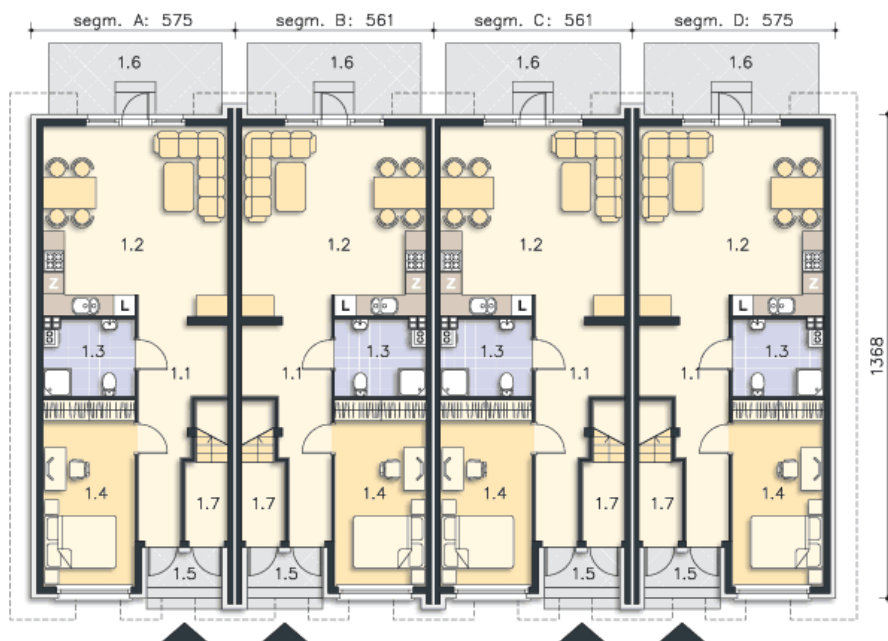


## OPIS PROJEKTU

Dom przeznaczony do zabudowy szeregowej lub bliźniaczej. W jednym segmencie zlokalizowano dwa mieszkania. Na parterze, na powierzchni prawie 60m<sup>2</sup> zlokalizowano salon z wyjściem na ogród i aneksem kuchennym, łazienkę, gdzie jest kocioł grzewczy oraz sypialnię. Na poddaszu mieszkanie ma niemal 60m<sup>2</sup> i jest w nim salon z aneksem kuchennym, dwie niewielkie sypialnie oraz łazienka. Bryła tego projektu zwraca uwagę głównie swoją prostotą i nowoczesnym charakterem.



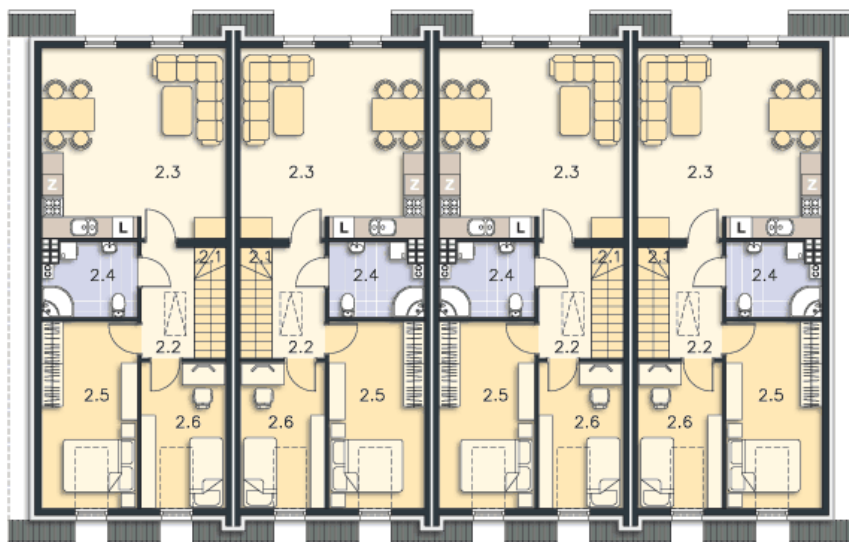
**PARTER (MIESZKANIE 1)**



**59.64m<sup>2</sup>**

1.1 Komunikacja	10.1m <sup>2</sup>
1.2 Pokój dzienny, kuchnia	27.84m <sup>2</sup>
1.3 Łazienka, c.o.	5.5m <sup>2</sup>
1.4 Pokój	13.6m <sup>2</sup>
1.5 Podest	2.14m <sup>2</sup>
1.6 Taras	9.84m <sup>2</sup>
1.7 Komunikacja (m.2)	2.6m <sup>2</sup>

**PODDASZE (MIESZKANIE 2)**



**58.48m<sup>2</sup>**

2.1 Schody	3.44m <sup>2</sup>
2.2 Komunikacja	4.85m <sup>2</sup>
2.3 Pokój dzienny, kuchnia	24.9m <sup>2</sup>
2.4 Łazienka, c.o.	5.54m <sup>2</sup>
2.5 Pokój	11.33m <sup>2</sup>
2.6 Pokój	8.42m <sup>2</sup>