

PROJEKT DOMU

BELIZE

LMS10

157,32m²



Autorzy projektu: dr inż. arch. Ludwika Juchniewicz-Lipińska, dr inż. arch. Miłosz Lipiński

OPIS PROJEKTU

Propozycja domu dwumieszkaniewego w zabudowie szeregowej, doskonałego na wąską działkę. Na parterze zlokalizowano niewielkie mieszkanie składające się z pokoju dziennego z aneksem kuchennym, dwóch niewielkich sypialni i łazienki. Do dyspozycji mieszkańców jest także taras ogrodowy. Druga kondygnacja to także niezależne mieszkanie z salonem połączonym z kuchnią, dwiema sypialniami i łazienką. Do mieszkania przynależy także strych, gdzie można przechowywać różne szpargały lub urządzić np. suszarnię. Dzięki dużym oknom wewnątrz jest dobrze doświetlone.

cena projektu

4 090 zł z VAT

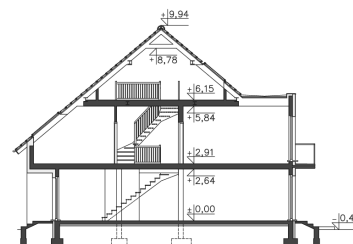
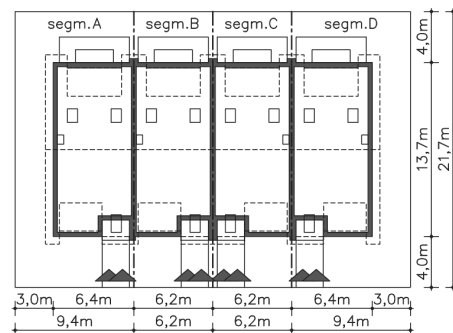
Powierzchnia użytkowa	157,32m ²
Pow. zabudowy	87,00m ²
Wys. kalenicy	10,39m
Kąt nachylenia dachu	40
Min. szerokość działki	6,30m

ZAPOTRZEBOWANIE ENERGETYCZNE

EU_{co} = 46.1 kWh/(m²rok)

EP = 66.64 kWh/(m²rok)

Projekt zgodny z WT2021



PARTER (MIESZKANIE 1)



66.78M²

1.1 Komunikacja	12.6m ²
1.2 Pokój	12.2m ²
1.3 Pokój dzienny, kuchnia	18.59m ²
1.4 Łazienka, c.o.	4.6m ²
1.5 Pokój	16.19m ²
1.6 Podest	2.14m ²
1.7 Taras	11.04m ²
1.8 Komunikacja (m.2)	2.6m ²

PIĘTRO (MIESZKANIE 2)

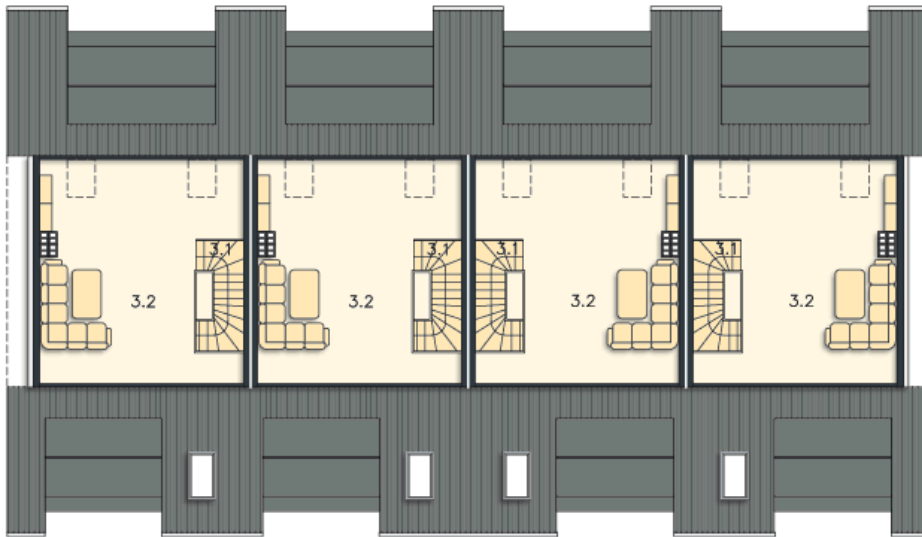


67.89M²

2.1 Schody	3.44m ²
2.2 Komunikacja	4.46m ²
2.3 Pokój dzienny, kuchnia	27.88m ²
2.4 Łazienka, c.o.	6.83m ²
2.5 Pokój	17.48m ²
2.6 Pokój	7.8m ²
2.7 Balkon	3m ²

PODDASZE (MIESZKANIE 2)

22.65M²



3.1 Schody	3.51m ²
3.2 Strych	19.14m ²