

PROJEKT DOMU

BELFORT

DCSW08

176,27m²



Autorzy projektu: dr inż. arch. Ludwika Juchniewicz-Lipińska, dr inż. arch. Miłosz Lipiński

OPIS PROJEKTU

Energooszczędny projekt domu dwumieszkanowego, idealnie dostosowany do zabudowy szeregowej. Niebanalny wygląd oraz maksymalne rozplanowanie przestrzeni to wielki atut projektu Belfort. Dwa osobne wejścia prowadzą do dwóch niezależnych mieszkań. Na parterze znajduje się 1 mieszkanie około 50m², natomiast piętro i poddasze przeznaczono na kolejne, większe mieszkanie, gdzie jest salon z częścią jadalną, otwarta kuchnia, dwie łazienki i 4 sypialnie. Dzięki takiemu rozwiązaniu dom ten mogą wygodnie użytkować dwie rodziny. Dzięki dużym oknom i drzwiom tarasowym oraz balkonowym, wewnątrz jest doskonale doświetlone.

cena projektu

4 470 zł z VAT

Powierzchnia użytkowa **176,27m²**

Pow. zabudowy **73,50m²**

Wys. kalenicy **12,72m**

Kąt nachylenia dachu **40**

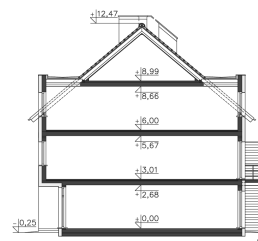
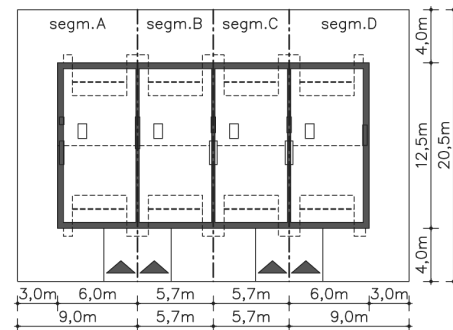
Min. szerokość działki **5,70m**

ZAPOTRZEBOWANIE ENERGETYCZNE

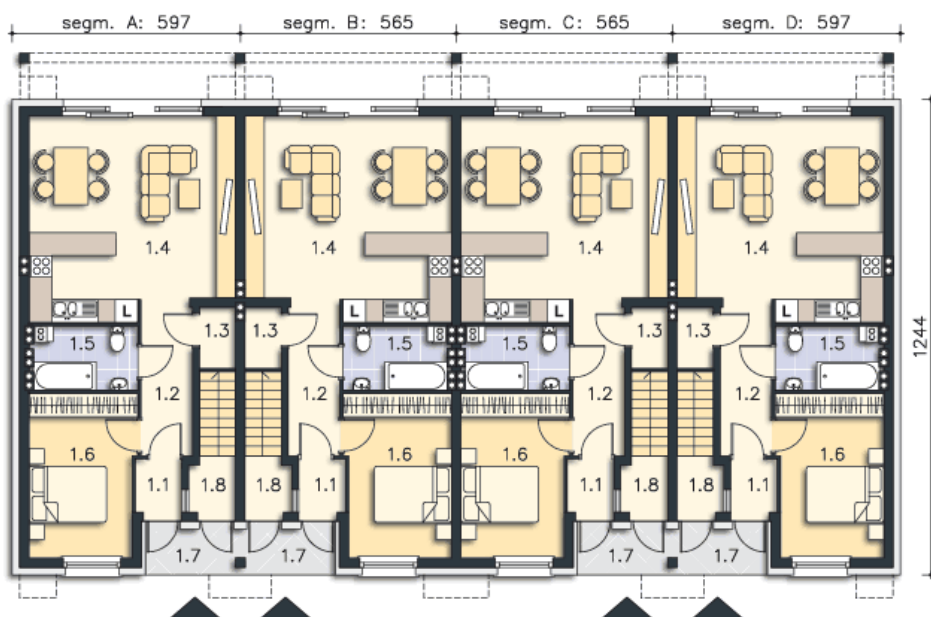
EU_{co} = 36.73 kWh/(m²rok)

EP = 69.39 kWh/(m²rok)

Projekt zgodny z WT2021



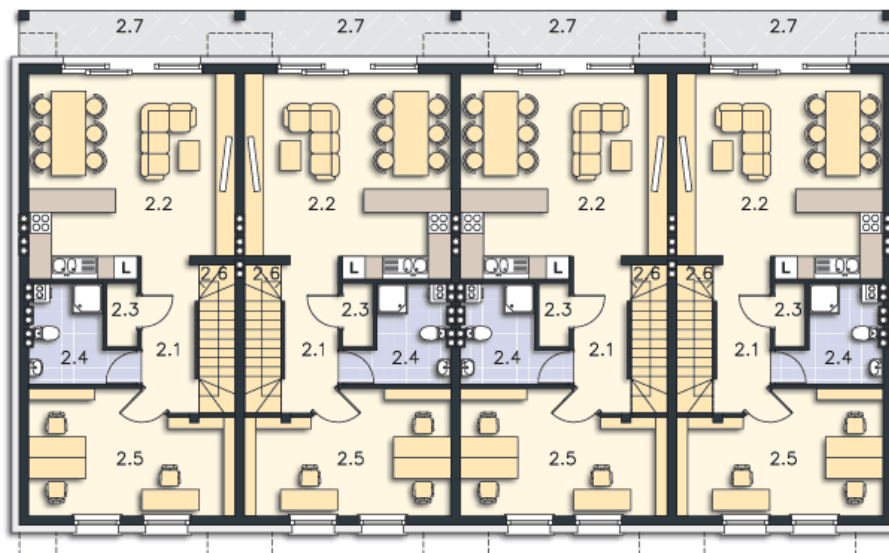
PARTER (MIESZKANIE 1)



56.03M²

| | |
|----------------------------|---------------------|
| 1.1 Wiatrołap | 1.6m ² |
| 1.2 Komunikacja | 5.32m ² |
| 1.3 Schowek | 1.69m ² |
| 1.4 Pokój dzienny, kuchnia | 27.54m ² |
| 1.5 Łazienka | 4.52m ² |
| 1.6 Pokój | 11.65m ² |
| 1.7 Podest | 3.02m ² |
| 1.8 Komunikacja (m.2) | 3.71m ² |

PIĘTRO (MIESZKANIE 2)

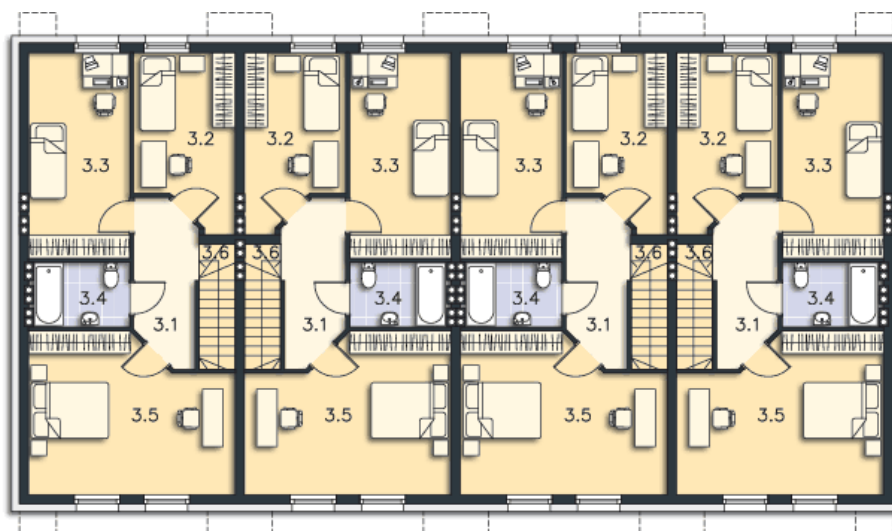


60.33M²

| | |
|----------------------------|---------------------|
| 2.1 Komunikacja | 5.42m ² |
| 2.2 Pokój dzienny, kuchnia | 27.53m ² |
| 2.3 Schowek | 1.32m ² |
| 2.4 Łazienka | 5.72m ² |
| 2.5 Pokój | 16.33m ² |
| 2.6 Schody | 4.01m ² |
| 2.7 Taras | 6.31m ² |

PODDASZE (MIESZKANIE 2)

59.91M²



| | |
|-----------------|---------------------|
| 3.1 Komunikacja | 6.57m ² |
| 3.2 Pokój | 10.4m ² |
| 3.3 Pokój | 13.38m ² |
| 3.4 Łazienka | 6.44m ² |
| 3.5 Pokój | 19.91m ² |
| 3.6 Schody | 3.21m ² |