

PROJEKT DOMU

BELFAST VIII

DCP268g

168,84m²

PROMOCJA WAKACYJNA NA PROJEKTY DOMÓW ENERGOOSZCZĘDNYCH

- 400 zł



Autoryzacja projektu: dr inż. arch. Ludwika Juchniewicz-Lipińska, dr inż. arch. Miłosz Lipiński

cena projektu

4 070 zł z VAT ~~4470 zł~~

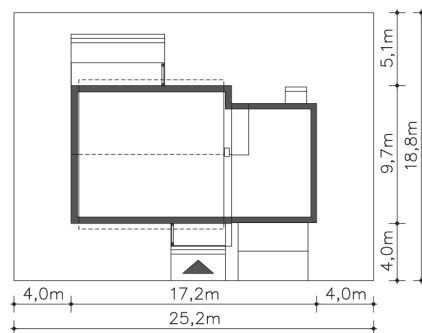
| | |
|------------------------|----------------------|
| Powierzchnia użytkowa | 168,84m ² |
| Garaż | 36,63m ² |
| Kotłownia | 5,12m ² |
| Pow. zabudowy | 158,24m ² |
| Wys. kalenicy | 8,97m |
| Kąt nachylenia dachu | 23 |
| Powierzchnia dachu | 116,00m ² |
| Min. szerokość działki | 25,20m |

ZAPOTRZEBOWANIE ENERGETYCZNE

EU_{co} = 17.2 kWh/(m²rok)

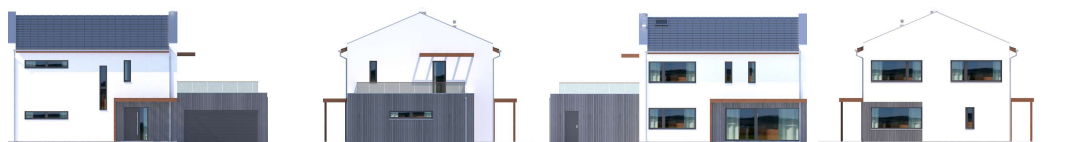
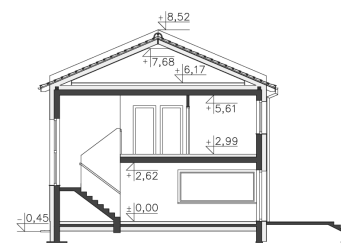
EP = 34.28 kWh/(m²rok)

Projekt zgodny z WT2021

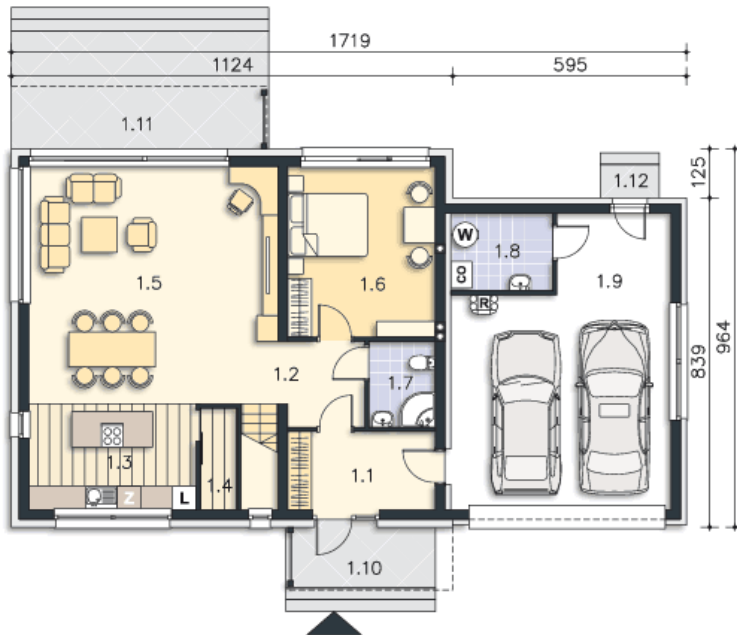


OPIS PROJEKTU

Kolejna wersja popularnego, wygodnego domu z użytkowym poddaszem, w standardzie energooszczędnym – tym razem z dachem dwuspadowym i większym salonem. Parter to wyraźna przestrzeń wspólna: duży pokój dzienny i sąsiadująca z nim kuchnia z wyspą, a obok kuchni podręczna spiżarnia. Jest tu także dodatkowy pokój, który może być gabinetem lub pokojem gościnnym oraz łazienka. Druga kondygnacja to trzy komfortowe sypialnie, garderoba, pralnia i wygodna, duża łazienka. Przy domu zaprojektowano garaż na dwa auta, a nad nim taras z wyjściem z jednej z sypialni. Uwagę zwraca nowoczesna, prosta bryła domu o jasnej, eleganckiej elewacji.



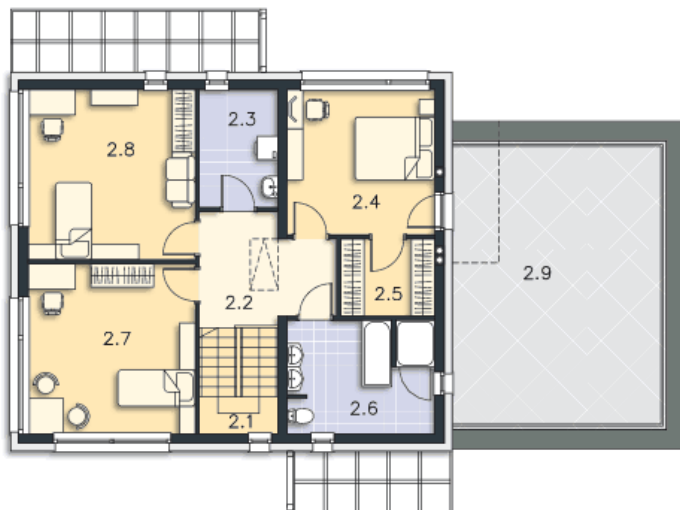
PARTER



124.55M²

| | |
|-------------------|---------------------|
| 1.1 Wiatrołap | 7.46m ² |
| 1.2 Komunikacja | 4.71m ² |
| 1.3 Kuchnia | 11.43m ² |
| 1.4 Spizarnia | 0.83m ² |
| 1.5 Pokój dzienny | 38.36m ² |
| 1.6 Pokój | 16.3m ² |
| 1.7 Łazienka | 3.71m ² |
| 1.8 Kotłownia | 5.12m ² |
| 1.9 Garaż | 36.63m ² |
| 1.10 Podest | 5.75m ² |
| 1.11 Taras | 19.65m ² |
| 1.12 Podest | 1.27m ² |

PIĘTRO



86.04M²

| | |
|-----------------|---------------------|
| 2.1 Schody | 5.35m ² |
| 2.2 Komunikacja | 8.85m ² |
| 2.3 Pralnia | 5.95m ² |
| 2.4 Pokój | 13.8m ² |
| 2.5 Garderoba | 4.68m ² |
| 2.6 Łazienka | 10.69m ² |
| 2.7 Pokój | 18.36m ² |
| 2.8 Pokój | 18.36m ² |
| 2.9 Taras | 42.41m ² |