


Projekt: **Belfast VIII** (DCP268g) cena: 3270 zł

Pow. użytkowa:	168,84 m²
+ pow. garażu:	36,63 m ²
+ pow. kotłowni:	5,12 m ²
Pow. netto:	254,63 m ²
Pow. zabudowy:	158,24 m ²
Min. szer. działki:	25,20 m
Kubatura:	1 012,00 m ³
Wysokość kalenicy:	8,97 m
Kąt nachylenia dachu:	23,00 °
Zapotrzebowanie energetyczne:	
EUco: 17,93kWh/(m ² rok)	
EP spełnia nowe wymagania WT	
	

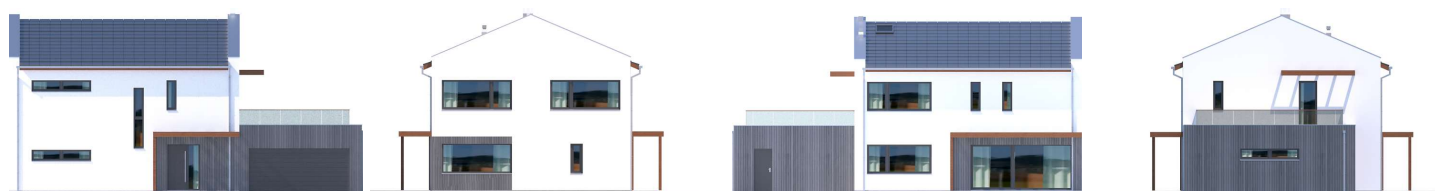
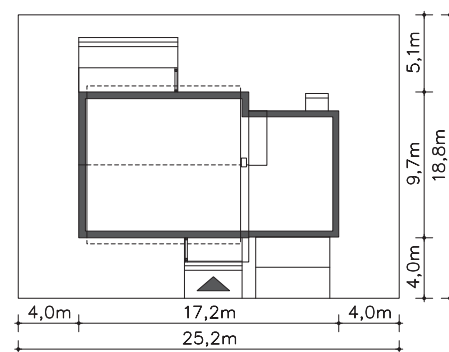


autorzy: dr inż. arch. Ludwika Juchniewicz-Lipińska, dr inż. arch. Miłosz Lipiński

Opis:

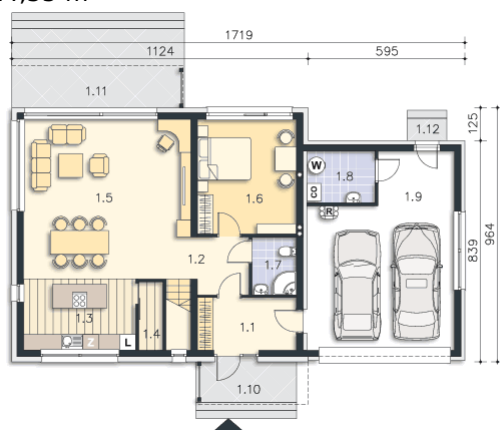
Kolejna wersja popularnego, wygodnego domu z użytkowym poddaszem, w standardzie energooszczędnym - tym razem z dachem dwuspadowym i większym salonem. Parter to wyraźna przestrzeń wspólna: duży pokój dzienny i sąsiadująca z nim kuchnia z wyspą, a obok kuchni podręczna spiżarnia. Jest tu także dodatkowy pokój, który może być gabinetem lub pokojem gościnnym oraz łazienka. Druga kondygnacja to trzy komfortowe sypialnie, garderoba, pralnia i wygodna, duża łazienka. Przy domu zaprojektowano garaż na dwa auta, a nad nim taras z wyjściem z jednej z sypialni. Uwagę zwraca nowoczesna, prosta bryła domu o jasnej, eleganckiej elewacji.

Rzut działki:



Projekt: **Belfast VIII** (DCP268g)

Parter: 124,55 m²



Powierzchnia łączna: **124,55** m²

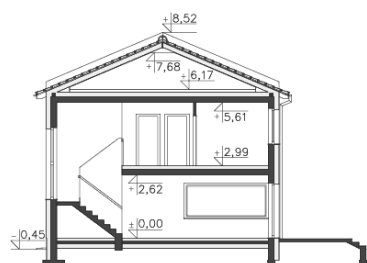
1.1	Wiatrołap	7,46 m ²
1.2	Komunikacja	4,71 m ²
1.3	Kuchnia	11,43 m ²
1.4	Spizarnia	0,83 m ² (0,83 m ²)
1.5	Pokój dzienny	38,36 m ²
1.6	Pokój	16,30 m ²
1.7	Łazienka	3,71 m ²
1.8	Kotłownia	5,12 m ²
1.9	Garaż	36,63 m ²
oraz:		
1.10	Podest	5,75 m ²
1.11	Taras	19,65 m ²
1.12	Podest	1,27 m ²

Piętro: 86,04 m²



Powierzchnia łączna: **86,04** m²

2.1	Schody	5,35 m ²
2.2	Komunikacja	8,85 m ²
2.3	Pralnia	5,95 m ²
2.4	Pokój	13,80 m ²
2.5	Garderoba	4,68 m ²
2.6	Łazienka	10,69 m ²
2.7	Pokój	18,36 m ²
2.8	Pokój	18,36 m ²
oraz:		
2.9	Taras	42,41 m ²



**LIPINCY
DOMY**