

PROJEKT DOMU

## BELFAST VIII

DCP268g

## 168,84m<sup>2</sup>



Autoryzacja projektu: dr inż. arch. Ludwika Juchniewicz-Lipińska, dr inż. arch. Miłosz Lipiński

cena projektu

**5 770 zł** z VAT

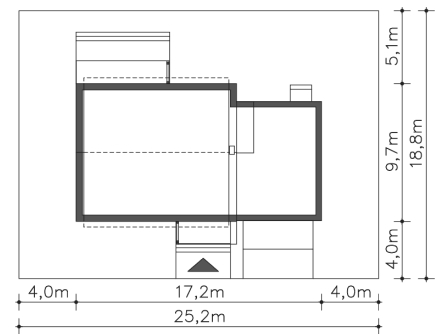
Powierzchnia użytkowa	168,84m <sup>2</sup>
Garaż	36,63m <sup>2</sup>
Kotłownia	5,12m <sup>2</sup>
Pow. zabudowy	158,24m <sup>2</sup>
Wys. kalenicy	8,97m
Kąt nachylenia dachu	23
Powierzchnia dachu	116,00m <sup>2</sup>
Min. szerokość działki	25,20m

### ZAPOTRZEBOWANIE ENERGETYCZNE

EU<sub>co</sub> = 18.25 kWh/(m<sup>2</sup>rok)

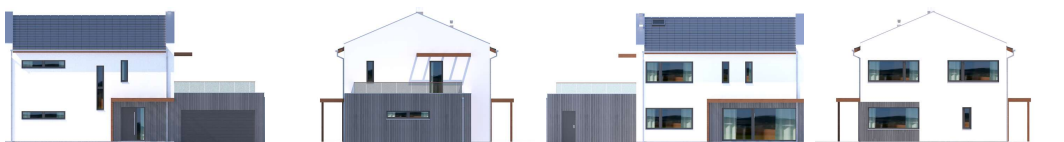
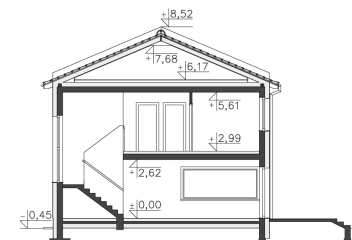
EP = 40.23 kWh/(m<sup>2</sup>rok)

Projekt zgodny z WT2021



### OPIS PROJEKTU

Kolejna wersja popularnego, wygodnego domu z użytkowym poddaszem, w standardzie energooszczędnym – tym razem z dachem dwuspadowym i większym salonem. Parter to wyraźna przestrzeń wspólna: duży pokój dzienny i sąsiadująca z nim kuchnia z wyspą, a obok kuchni podręczna spiżarnia. Jest tu także dodatkowy pokój, który może być gabinetem lub pokojem gościnnym oraz łazienka. Druga kondygnacja to trzy komfortowe sypialnie, garderoba, pralnia i wygodna, duża łazienka. Przy domu zaprojektowano garaż na dwa auta, a nad nim taras z wyjściem z jednej z sypialni. Uwagę zwraca nowoczesna, prosta bryła domu o jasnej, eleganckiej elewacji. W projekcie przewidziano ogrzewanie pompą ciepła.



PARTER

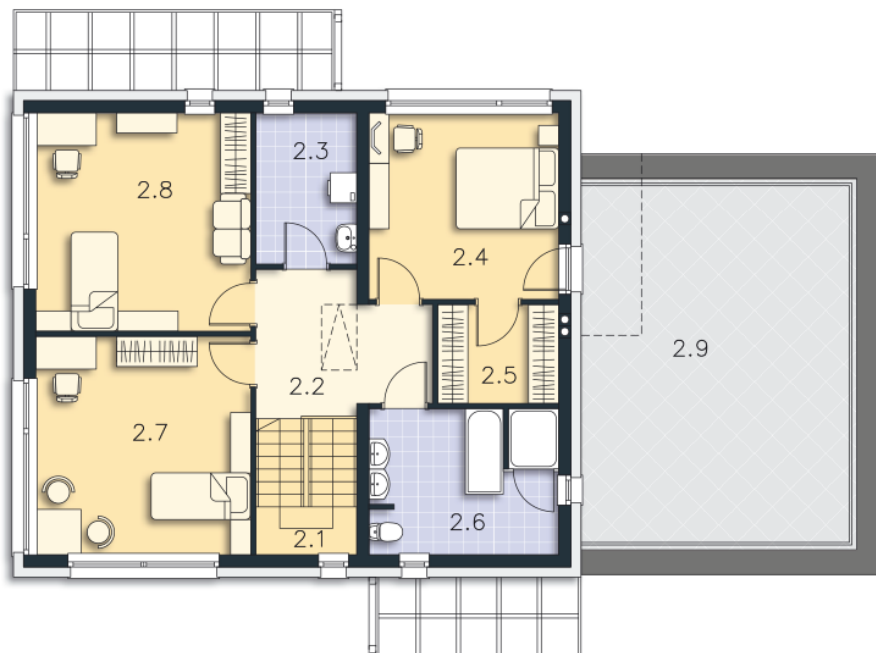


124.55M<sup>2</sup>

1.1 Wiatrołap	7.46m <sup>2</sup>
1.2 Komunikacja	4.71m <sup>2</sup>
1.3 Kuchnia	11.43m <sup>2</sup>
1.4 Spizarnia	0.83m <sup>2</sup>
1.5 Pokój dzienny	38.36m <sup>2</sup>
1.6 Pokój	16.3m <sup>2</sup>
1.7 Łazienka	3.71m <sup>2</sup>
1.8 Kotłownia	5.12m <sup>2</sup>
1.9 Garaż	36.63m <sup>2</sup>
1.10 Podest	5.75m <sup>2</sup>
1.11 Taras	19.65m <sup>2</sup>
1.12 Podest	1.27m <sup>2</sup>

PIĘTRO

86.04M<sup>2</sup>



2.1 Schody	5.35m <sup>2</sup>
2.2 Komunikacja	8.85m <sup>2</sup>
2.3 Pralnia	5.95m <sup>2</sup>
2.4 Pokój	13.8m <sup>2</sup>
2.5 Garderoba	4.68m <sup>2</sup>
2.6 Łazienka	10.69m <sup>2</sup>
2.7 Pokój	18.36m <sup>2</sup>
2.8 Pokój	18.36m <sup>2</sup>
2.9 Taras	42.41m <sup>2</sup>