

Projekt: **Belfast VII** (DCP268f) cena: 3270 zł

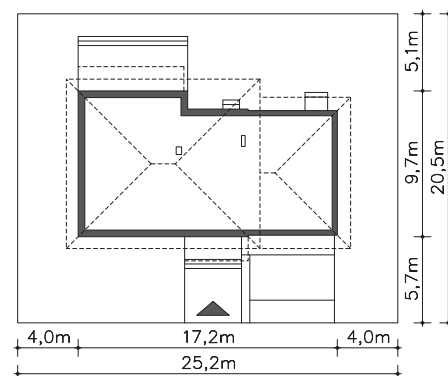
Pow. użytkowa:	162,30 m²
+ pow. garażu:	31,79 m ²
+ pow. pom.pomocniczego:	4,07 m ² 5,75 m ²
+ pow. kotłowni:	
Pow. netto:	205,01 m ²
Pow. zabudowy:	152,16 m ²
Min. szer. działki:	25,20 m
Kubatura:	1 047,77 m ³
Wysokość kalenicy:	8,63 m
Kąt nachylenia dachu:	20,00 °
Zapotrzebowanie energetyczne:	
EUco: 22,34kWh/(m ² rok)	
EP spełnia nowe wymagania WT	



autorzy: dr inż. arch. Ludwika Juchniewicz-Lipińska, dr inż. arch. Miłosz Lipiński

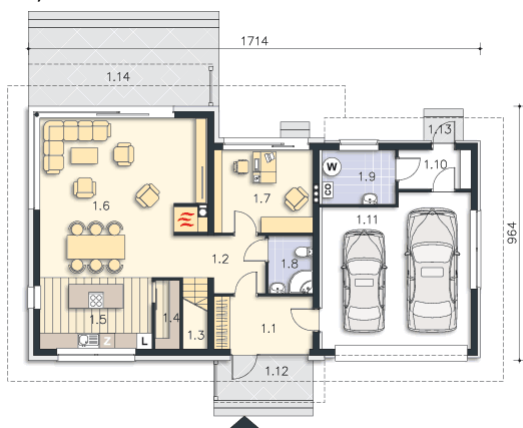
Opis:

Nowa niezwykle ciekawa wersja projektu domu energooszczędnego Belfast tym razem z kopertowym dachem. Projekt idealny dla czteroosobowej rodziny. Niewątpliwym atutem jest garaż dwustanowiskowy z kotłownią i pomieszczeniem gospodarczym. Salon ma bardzo duże przeszklenia, dzięki czemu jest otwarty na ogród. Na uwagę zasługuje również taras zadaszony pergolą. Na piętrze do dyspozycji mieszkańców są trzy sypialnie, z czego jedna ma własną garderobę i łazienkę.

Rzut działki:

Projekt: **Belfast VII** (DCP268f)

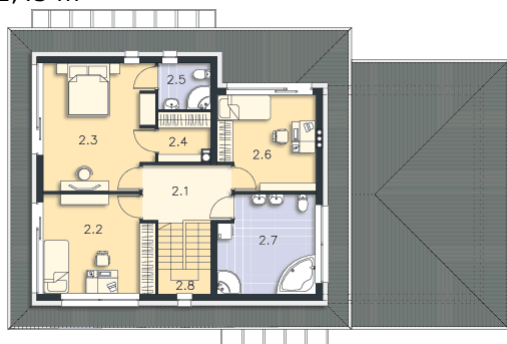
Parter: 122,46 m²



Powierzchnia łączna: **122,46** m²

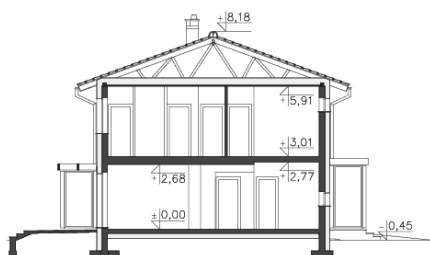
1.1 Wiatrołap	7,40 m ²	
1.2 Komunikacja	4,49 m ²	
1.3 Schody	2,51 m ²	
1.4 Spizarnia	1,35 m ²	(1,35 m ²)
1.5 Kuchnia	11,39 m ²	
1.6 Salon, jadalnia	38,28 m ²	
1.7 Pokój	11,73 m ²	
1.8 Łazienka	3,70 m ²	
1.9 Kotłownia	5,75 m ²	
1.10 Pom.pomocnicze	4,07 m ²	
1.11 Garaż	31,79 m ²	
oraz:		
1.12 Podest	5,64 m ²	
1.13 Podest	1,35 m ²	
1.14 Taras	21,72 m ²	

Piętro: 81,45 m²



Powierzchnia łączna: **81,45** m²

2.1 Komunikacja	7,31 m ²
2.2 Pokój	15,40 m ²
2.3 Pokój	19,78 m ²
2.4 Garderoba	3,62 m ²
2.5 Łazienka	3,72 m ²
2.6 Pokój	12,89 m ²
2.7 Łazienka	13,41 m ²
2.8 Schody	5,32 m ²



**LIPINSCY
DOMY**