

Projekt: **Belfast VI** (DCP268e) cena: 2870 zł

Pow. użytkowa:	104,31 m²
+ pow. garażu:	35,95 m ²
+ pow. kotłowni:	2,80 m ²
Pow. netto:	182,88 m ²
Pow. zabudowy:	115,95 m ²
Min. szer. działki:	25,70 m
Kubatura:	682,90 m ³
Wysokość:	6,99 m
Kąt nachylenia dachu:	1,20 °
Zapotrzebowanie energetyczne:	
EUco: 36,10kWh/(m ² rok)	
EP spełnia nowe wymagania WT	
	

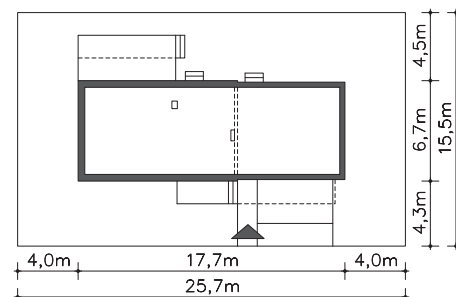


autorzy: dr inż. arch. Ludwika Juchniewicz-Lipińska, dr inż. arch. Miłosz Lipiński

Opis:

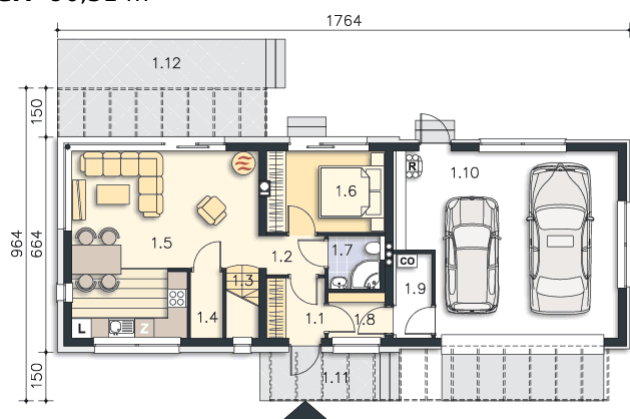
Nowoczesny, energooszczędny dom, idealny dla miłośników prostoty i elegancji. Na parterze zlokalizowany został przeszklony salon z wyjściem do ogrodu i aneksem kuchennym i jedna sypialnia. Jest też łazienka z wc i dwustanowiskowy garaż wkomponowany w bryłę budynku, w którym wydzielono kotłownię. Piętro zajmują trzy sypialnie, garderoba i komfortowa łazienka. Ozdobą domu jest duży taras zlokalizowany na dachu garażu, na który można wyjść z jednej z sypialni. Dom idealnie nadaje się na wąską działkę.

Rzut działki:



Projekt: **Belfast VI** (DCP268e)

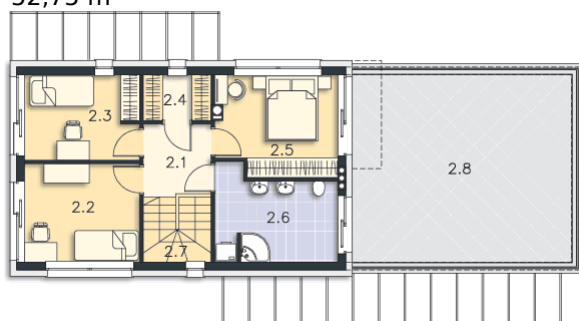
Parter: 90,31 m²



Powierzchnia łączna: **90,31** m²

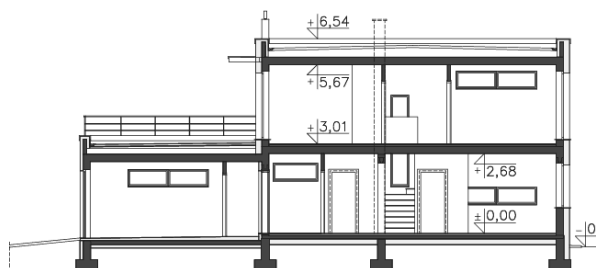
1.1 Wiatrołap	3,27 m ²	
1.2 Komunikacja	2,27 m ²	
1.3 Schody	2,11 m ²	
1.4 Spizarnia	1,53 m ²	(1,53 m ²)
1.5 Pokój dzienny, kuchnia	28,23 m ²	
1.6 Pokój	8,99 m ²	
1.7 Łazienka	2,75 m ²	
1.8 Pom.gosp.	2,41 m ²	
1.9 Kotłownia	2,80 m ²	
1.10 Garaż	35,95 m ²	
oraz:		
1.11 Podest	5,28 m ²	
1.12 Taras	18,96 m ²	

Piętro: 52,75 m²



Powierzchnia łączna: **52,75** m²

2.1 Komunikacja	4,72 m ²
2.2 Pokój	10,68 m ²
2.3 Pokój	9,27 m ²
2.4 Garderoba	2,92 m ²
2.5 Pokój	11,15 m ²
2.6 Łazienka	9,85 m ²
2.7 Schody	4,16 m ²
oraz:	
2.8 Taras	39,32 m ²



**LIPIŃSCY
DOMY**