

PROJEKT DOMU

BELFAST VI

DCP268e

104,31m²



Autoryzacja projektu: dr inż. arch. Ludwika Juchniewicz-Lipińska, dr inż. arch. Miłosz Lipiński

cena projektu

5 170 zł z VAT

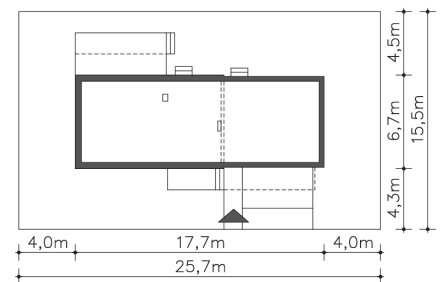
Powierzchnia użytkowa	104,31m ²
Garaż	35,95m ²
Kotłownia	2,80m ²
Pow. zabudowy	115,95m ²
Wys. kalenicy	6,99m
Kąt nachylenia dachu	1
Min. szerokość działki	25,70m

ZAPOTRZEBOWANIE ENERGETYCZNE

EU_{co} = 36.1 kWh/(m²rok)

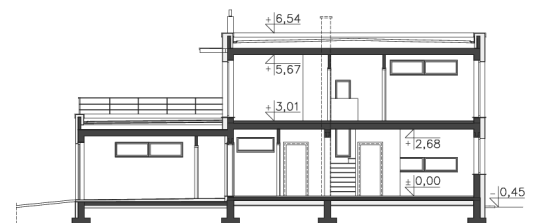
EP = 54.03 kWh/(m²rok)

Projekt zgodny z WT2021

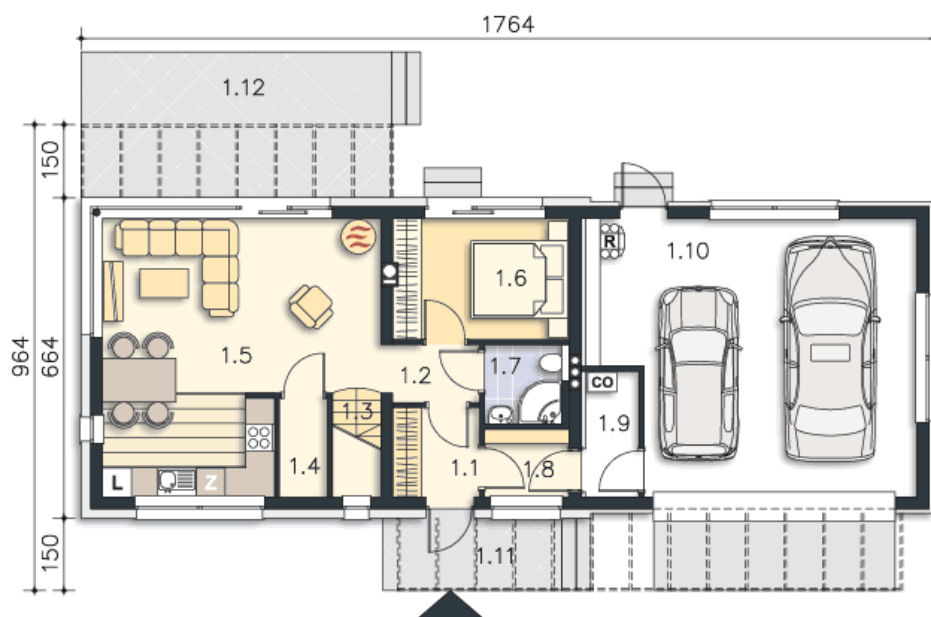


OPIS PROJEKTU

Nowoczesny, energooszczędny dom, idealny dla miłośników prostoty i elegancji. Na parterze zlokalizowany został przeszklony salon z wyjściem do ogrodu i aneksem kuchennym i jedna sypialnia. Jest też łazienka z wc i dwustanowiskowy garaż wkomponowany w bryłę budynku, w którym wydzielono kotłownię. Piętro zajmują trzy sypialnie, garderoba i komfortowa łazienka. Ozdobą domu jest duży taras zlokalizowany na dachu garażu, na który można wyjść z jednej z sypialni. Dom idealnie nadaje się na wąską działkę.



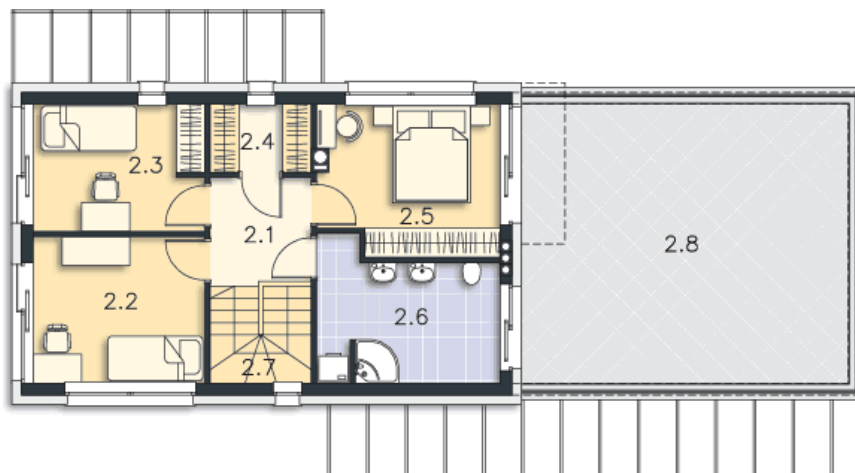
PARTER



90.31M²

1.1 Wiatrołap	3.27m ²
1.2 Komunikacja	2.27m ²
1.3 Schody	2.11m ²
1.4 Spizarnia	1.53m ²
1.5 Pokój dzienny, kuchnia	28.23m ²
1.6 Pokój	8.99m ²
1.7 Łazienka	2.75m ²
1.8 Pom.gosp.	2.41m ²
1.9 Kotłownia	2.8m ²
1.10 Garaż	35.95m ²
1.11 Podest	5.28m ²
1.12 Taras	18.96m ²

PIĘTRO



52.75M²

2.1 Komunikacja	4.72m ²
2.2 Pokój	10.68m ²
2.3 Pokój	9.27m ²
2.4 Garderoba	2.92m ²
2.5 Pokój	11.15m ²
2.6 Łazienka	9.85m ²
2.7 Schody	4.16m ²
2.8 Taras	39.32m ²