

PROJEKT DOMU

BELFAST V

DCP268d

103,83m²

PROJEKTY DOMÓW ENERGOOSZCZĘDNYCH W
NOWOROCZNEJ PROMOCJI

-300 zł



cena projektu

3 470 zł z VAT ~~3770 zł~~

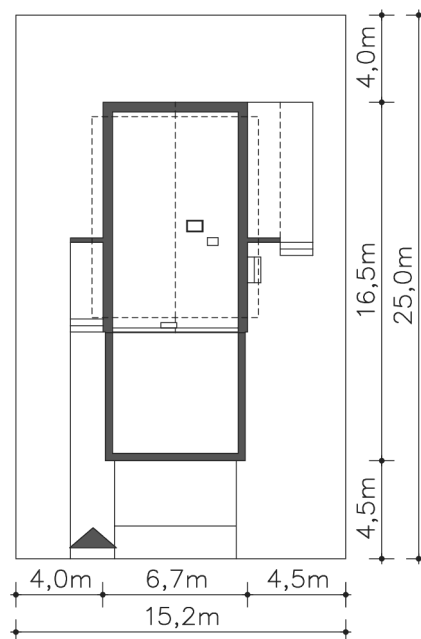
Powierzchnia użytkowa	103,83m ²
Garaż	29,07m ²
Kotłownia	2,80m ²
Pow. zabudowy	108,21m ²
Wys. kalenicy	8,34m
Kąt nachylenia dachu	30
Powierzchnia dachu	81,43m ²
Min. szerokość działki	15,20m

ZAPOTRZEBOWANIE ENERGETYCZNE

EU_{co} = 28.13 kWh/(m²rok)

EP = 66.91 kWh/(m²rok)

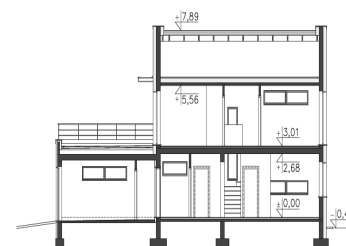
Projekt zgodny z WT2021



Autorzy projektu: dr inż. arch. Ludwika Juchniewicz-Lipińska, dr inż. arch. Miłosz Lipiński

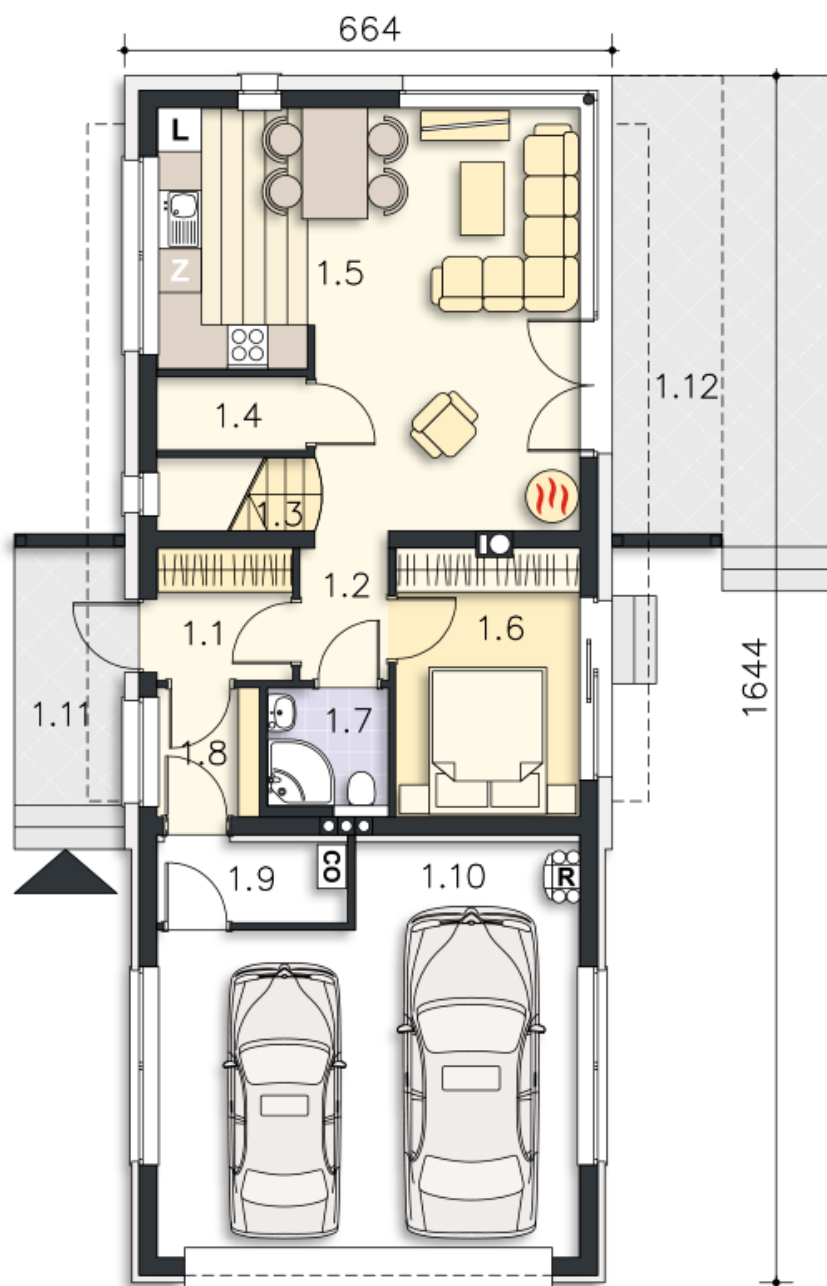
OPIS PROJEKTU

Nowoczesny dom z pełnym piętrem, przekryty dwuspadowym dachem o niewielkim kącie nachylenia. Jest to projekt wart uwagi tych, którzy szukają domu na niezbyt szeroka działkę. Wnętrze kryje otwartą na salon kuchnię, a także sypialnię, łazienkę i pomieszczenie gospodarcze, przez które można przejść do garażu. Na poddaszu znajdują się trzy sypialnie, w tym jedna z wyjściem na piękny, duży taras zlokalizowany na dachu garażu. Mieszkańcy mają do dyspozycji także wygodną łazienkę z wydzieloną strefą na pralkę.





PARTER

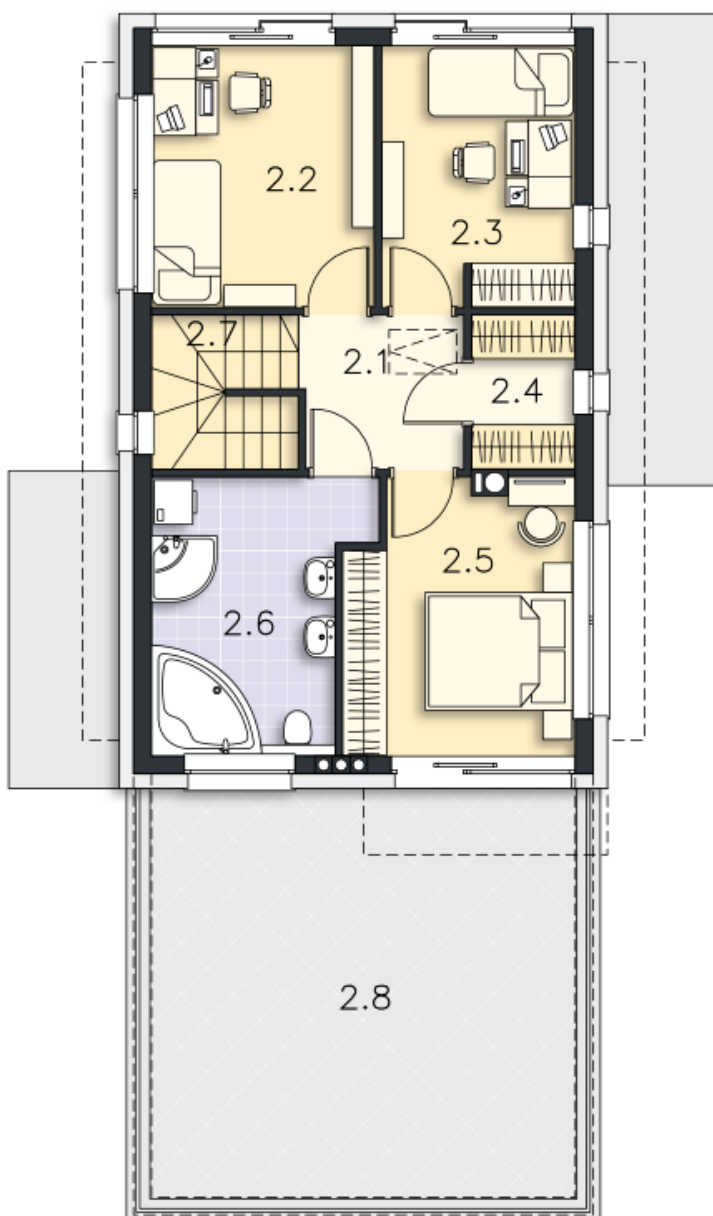


82.95M²

1.1 Wiatrołap	3.27m ²
1.2 Komunikacja	2.27m ²
1.3 Schody	2.11m ²
1.4 Spizarnia	1.05m ²
1.5 Salon z kuchnią	28.23m ²
1.6 Pokój	8.99m ²
1.7 Łazienka	2.75m ²
1.8 Pom.gosp.	2.41m ²
1.9 Kotłownia	2.8m ²
1.10 Garaż	29.07m ²
1.11 Podest	5.28m ²
1.12 Taras	18.96m ²

PIĘTRO

52.75M²



2.1 Komunikacja	4.72m ²
2.2 Pokój	10.68m ²
2.3 Pokój	9.27m ²
2.4 Garderoba	2.92m ²
2.5 Pokój	11.15m ²
2.6 łazienka	9.85m ²
2.7 Schody	4.16m ²
2.8 Taras	32.36m ²