

PROJEKT DOMU

## BELFAST V

DCP268d

103,83m<sup>2</sup>



cena projektu

**5 170 zł** z VAT

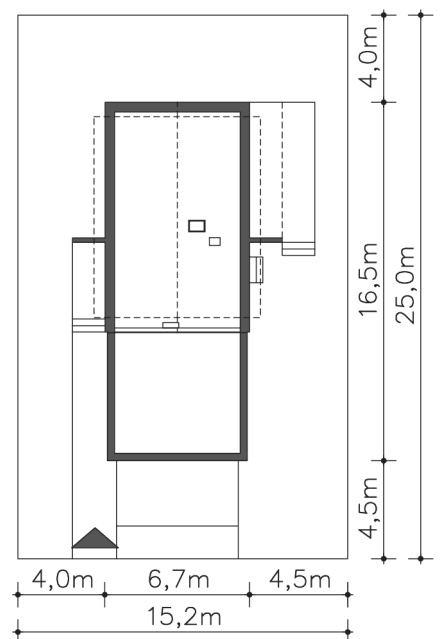
Powierzchnia użytkowa	103,83m <sup>2</sup>
Garaż	29,07m <sup>2</sup>
Kotłownia	2,80m <sup>2</sup>
Pow. zabudowy	108,21m <sup>2</sup>
Wys. kalenicy	8,34m
Kąt nachylenia dachu	30
Powierzchnia dachu	81,43m <sup>2</sup>
Min. szerokość działki	15,20m

### ZAPOTRZEBOWANIE ENERGETYCZNE

EU<sub>co</sub> = 28.13 kWh/(m<sup>2</sup>rok)

EP = 66.91 kWh/(m<sup>2</sup>rok)

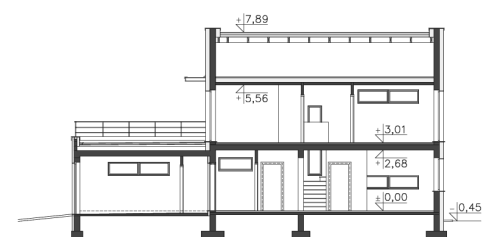
Projekt zgodny z WT2021



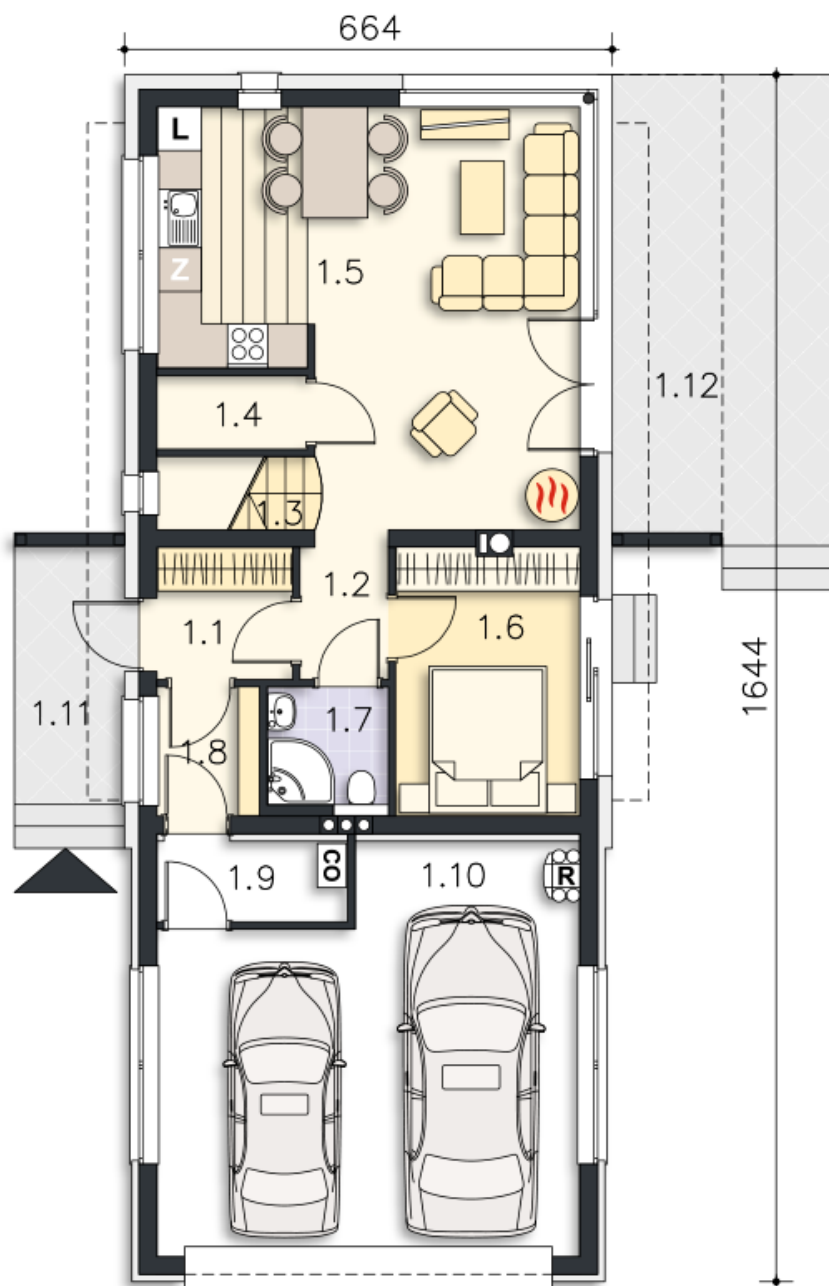
Autorzy projektu: dr inż. arch. Ludwika Juchniewicz-Lipińska, dr inż. arch. Miłosz Lipiński

### OPIS PROJEKTU

Nowoczesny dom z pełnym piętrem, przekryty dwuspadowym dachem o niewielkim kącie nachylenia. Jest to projekt wart uwagi tych, którzy szukają domu na niezbyt szerokiej działce. Wnętrze kryje otwartą na salon kuchnię, a także sypialnię, łazienkę i pomieszczenie gospodarcze, przez które można przejść do garażu. Na poddaszu znajdują się trzy sypialnie, w tym jedna z wyjściem na piękny, duży taras zlokalizowany na dachu garażu. Mieszkańcy mają do dyspozycji także wygodną łazienkę z wydzieloną strefą na pralkę.



PARTER

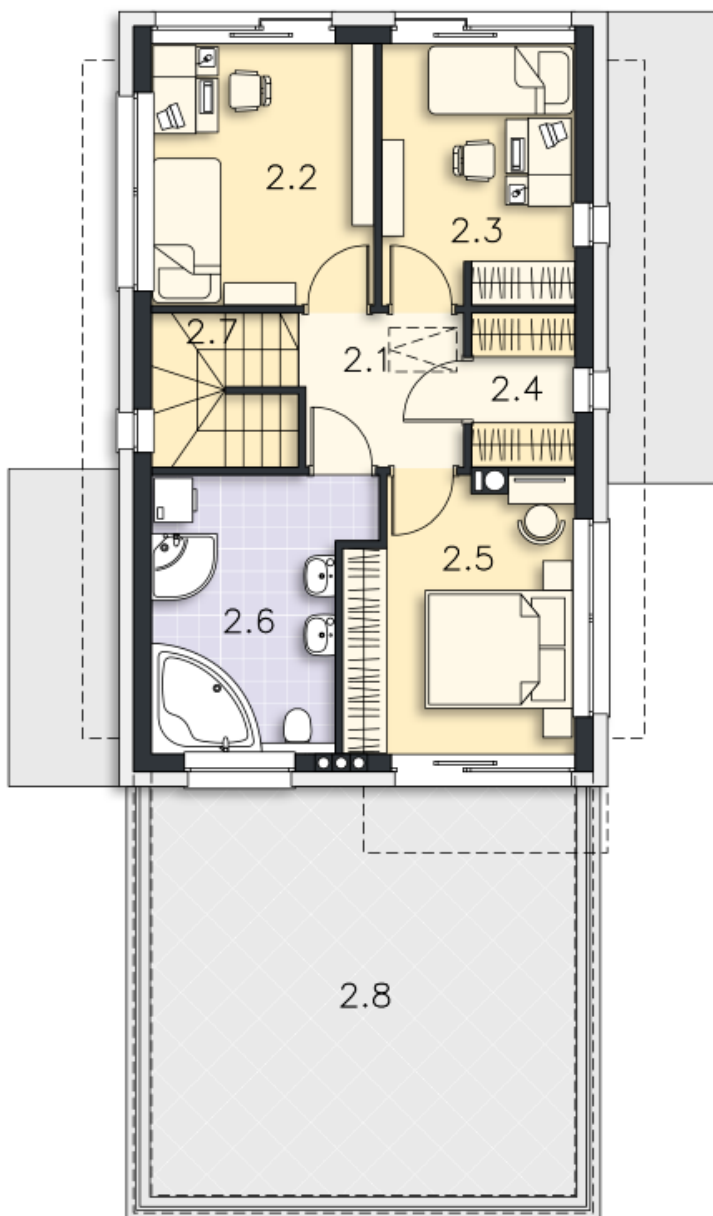


82.95M<sup>2</sup>

1.1 Wiatrołap	3.27m <sup>2</sup>
1.2 Komunikacja	2.27m <sup>2</sup>
1.3 Schody	2.11m <sup>2</sup>
1.4 Spiżarnia	1.05m <sup>2</sup>
1.5 Salon z kuchnią	28.23m <sup>2</sup>
1.6 Pokój	8.99m <sup>2</sup>
1.7 Łazienka	2.75m <sup>2</sup>
1.8 Pom.gosp.	2.41m <sup>2</sup>
1.9 Kotłownia	2.8m <sup>2</sup>
1.10 Garaż	29.07m <sup>2</sup>
1.11 Podest	5.28m <sup>2</sup>
1.12 Taras	18.96m <sup>2</sup>

PIĘTRO

52.75M<sup>2</sup>



2.1 Komunikacja	4.72m <sup>2</sup>
2.2 Pokój	10.68m <sup>2</sup>
2.3 Pokój	9.27m <sup>2</sup>
2.4 Garderoba	2.92m <sup>2</sup>
2.5 Pokój	11.15m <sup>2</sup>
2.6 łazienka	9.85m <sup>2</sup>
2.7 Schody	4.16m <sup>2</sup>
2.8 Taras	32.36m <sup>2</sup>