

PROJEKT DOMU

BELFAST

DCP268

103,83m²



cena projektu

5 170 zł z VAT

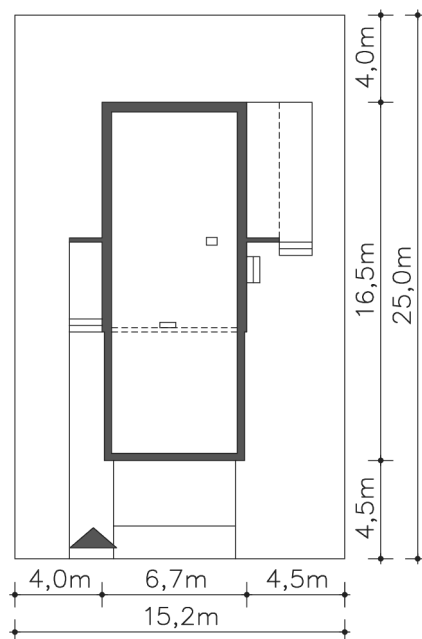
Powierzchnia użytkowa	103,83m ²
Garaż	29,07m ²
Kotłownia	2,80m ²
Pow. zabudowy	110,06m ²
Wys. kalenicy	6,99m
Kąt nachylenia dachu	2
Powierzchnia dachu	56,26m ²
Min. szerokość działki	15,20m

ZAPOTRZEBOWANIE ENERGETYCZNE

EU_{co} = 24.98 kWh/(m²rok)

EP = 63.36 kWh/(m²rok)

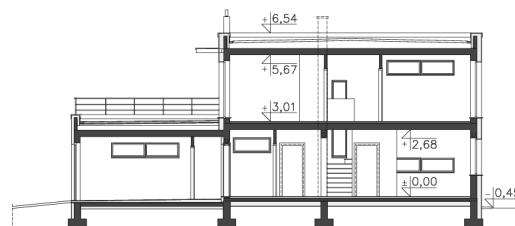
Projekt zgodny z WT2021



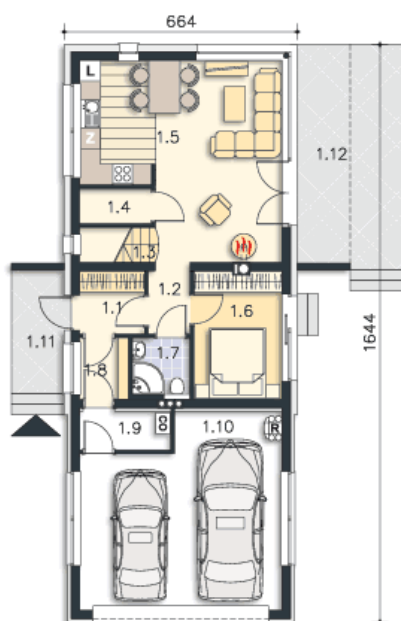
Autorzy projektu: dr inż. arch. Ludwika Juchniewicz-Lipińska, dr inż. arch. Miłosz Lipiński

OPIS PROJEKTU

Piętrowy dom energooszczędny, idealna propozycja dla miłośników nowoczesności. Jasna, prosta bryła ozdobiona została elementami z drewna i stali. Duże przeszklenia nadają wnętrzu przestrzoności i doskonale je doświetlają. Na parterze zaplanowano połączoną z salonem kuchnię, spiżarnię, sypialnię, łazienkę i pomieszczenie gospodarcze. Piętro mieści 3 sypialnie, garderobę i wygodną łazienkę. W bryłę domu wkomponowano garaż na dwa auta, na dachu którego znajduje się wygodny taras. Dom doskonale nadaje się na wąską działkę.



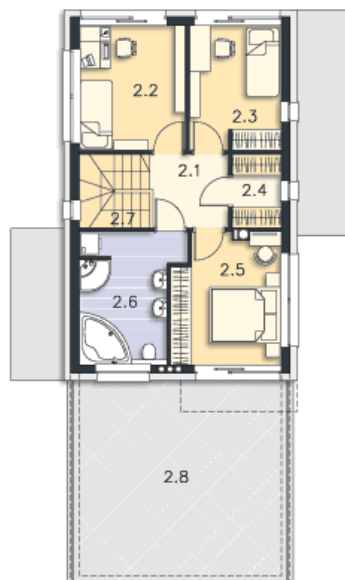
PARTER



82.95M²

1.1 Wiatrołap	3.27m ²
1.2 Komunikacja	2.27m ²
1.3 Schody	2.11m ²
1.4 Spizarnia	1.05m ²
1.5 Salon z kuchnią	28.23m ²
1.6 Pokój	8.99m ²
1.7 Łazienka	2.75m ²
1.8 Pom.gosp.	2.41m ²
1.9 Kottownia	2.8m ²
1.10 Garaż	29.07m ²
1.11 Podest	5.28m ²
1.12 Taras	18.96m ²

PIĘTRO



52.75M²

2.1 Komunikacja	4.72m ²
2.2 Pokój	10.68m ²
2.3 Pokój	9.27m ²
2.4 Garderoba	2.92m ²
2.5 Pokój	11.15m ²
2.6 Łazienka	9.85m ²
2.7 Schody	4.16m ²
2.8 Taras	32.36m ²