

PROJEKT DOMU

BELFAST IX

DCP268h

123,98m²



cena projektu

5 270 zł z VAT

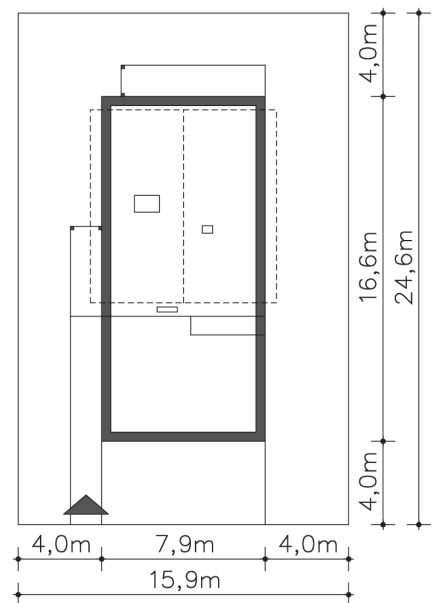
Powierzchnia użytkowa	123,98m ²
Garaż	35,90m ²
Kotłownia	2,84m ²
Pow. zabudowy	129,92m ²
Wys. kalenicy	8,69m
Kąt nachylenia dachu	30
Powierzchnia dachu	95,40m ²
Min. szerokość działki	15,90m

ZAPOTRZEBOWANIE ENERGETYCZNE

EU_{co} = 22.82 kWh/(m²rok)

EP = 65.73 kWh/(m²rok)

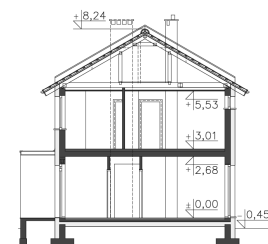
Projekt zgodny z WT2021



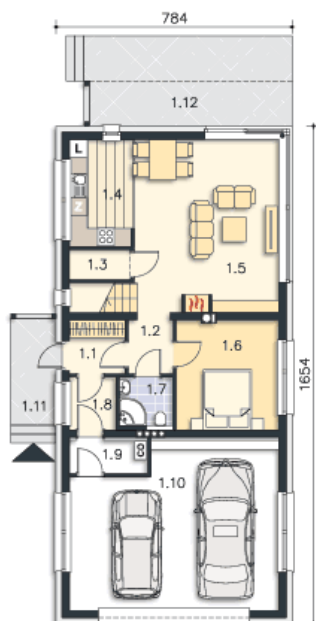
Autorzy projektu: dr inż. arch. Ludwika Juchniewicz-Lipińska

OPIS PROJEKTU

Szukasz funkcjonalnego domu piętrowego o nowoczesnej bryle, ale z dachem dwuspadowym? Zwróć uwagę na kolejnego Belfasta w naszej kolekcji, który dzięki usytuowanemu od frontu garażowi można wybudować nawet na wąskiej działce. Obszerny, doświetlony dużymi przeszkleniami salon z kominkiem otwiera się na ogród, a zlokalizowana obok kuchnia sprzyja wspólnemu gotowaniu. Dzięki osobnemu pokojowi na parterze zapewnisz swoim gościom wygodny nocleg, a trzy sypialnie na piętrze oraz wygodna duża łazienka pozwalają odizolować część wspólną od prywatnej.



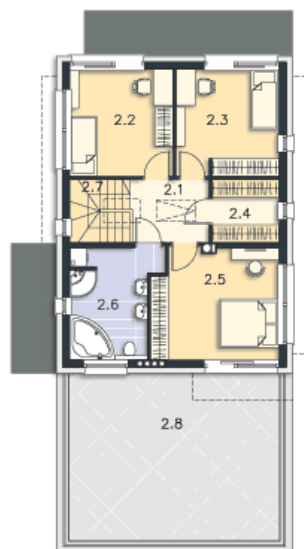
PARTER



99.25M²

1.1 Wiatrołap	3.27m ²
1.2 Komunikacja	2.7m ²
1.3 Schowek	1.42m ²
1.4 Aneks kuchenny	7.51m ²
1.5 Pokój dzienny	27.65m ²
1.6 Pokój	12.26m ²
1.7 Łazienka	3.02m ²
1.8 Pom.gosp.	2.68m ²
1.9 Kotłownia	2.84m ²
1.10 Garaż	35.9m ²
1.11 Podest	5.29m ²
1.12 Taras	20.46m ²

PIĘTRO



63.47M²

2.1 Komunikacja	5.41m ²
2.2 Pokój	12.11m ²
2.3 Pokój	12.05m ²
2.4 Garderoba	4.65m ²
2.5 Pokój	15.23m ²
2.6 Łazienka	9.95m ²
2.7 Schody	4.07m ²
2.8 Taras	39.06m ²