

Projekt: **Belfast IV** (DCP268c) cena: 3070 zł

Pow. użytkowa:	132,49 m²
+ pow. garażu:	31,80 m ²
+ pow. pom.pomocniczego:	4,07 m ² 5,75 m ²
+ pow. kotłowni:	
Pow. netto:	217,58 m ²
Pow. zabudowy:	135,88 m ²
Min. szer. działki:	24,20 m
Kubatura:	872,23 m ³
Wysokość kalenicy:	9,08 m
Kąt nachylenia dachu:	30,00 °
Zapotrzebowanie energetyczne:	
EUco: 20,33kWh/(m ² rok)	
EP spełnia nowe wymagania WT	

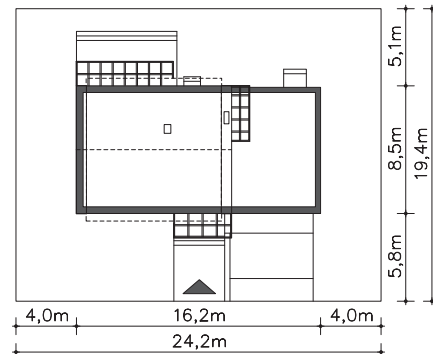


autorzy: dr inż. arch. Ludwika Juchniewicz-Lipińska, dr inż. arch. Miłosz Lipiński

Opis:

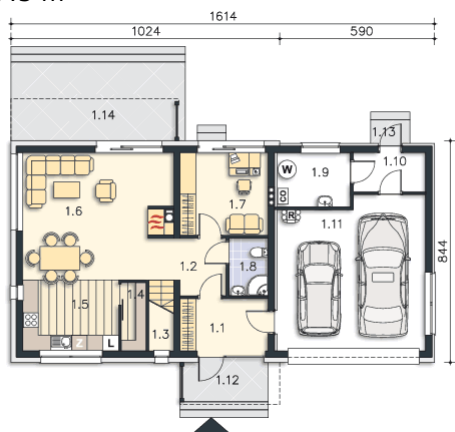
Energooszczędny dom z pełnym piętrem, który z pewnością spodoba się zwolennikom nowoczesności i prostych rozwiązań. Parter kryje kuchnię, z miejscem na stół, otwartą na salon z kominkiem, obok której zlokalizowano spiżarnię. Jest tu także osobna sypialnia i łazienka. Przez wiatrołap można przejść wprost z domu do garażu na dwa auta, za którym znajduje się kotłownia i pomieszczenie gospodarcze. Poddasze podzielono na trzy ustawne sypialnie, garderobę i komfortową łazienkę. Mieszkańcy z pewnością będą zachwyceni pięknym tarasem na dachu garażu, idealnym miejscem na relaks. Bryłę przekrywa dach o niewielkim kącie nachylenia.

Rzut działki:



Projekt: **Belfast IV** (DCP268c)

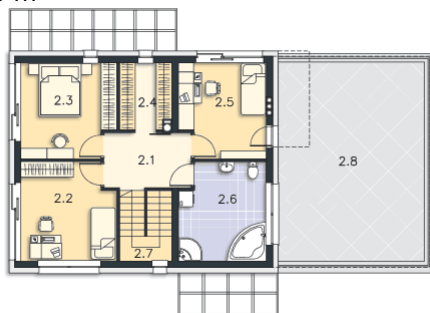
Parter: 107,45 m²



Powierzchnia łączna: **107,45** m²

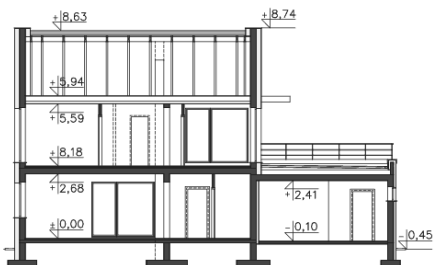
1.1	Wiatrołap	6,61 m ²	
1.2	Komunikacja	4,05 m ²	
1.3	Schody	2,51 m ²	
1.4	Spizarnia	1,35 m ²	(1,35 m ²)
1.5	Kuchnia	9,79 m ²	
1.6	Salon z kuchnią	27,78 m ²	
1.7	Pokój	10,47 m ²	
1.8	Łazienka	3,27 m ²	
1.9	Kotłownia	5,75 m ²	
1.10	Pom.pomocnicze	4,07 m ²	
1.11	Garaż	31,80 m ²	
		oraz:	
1.12	Podest	5,02 m ²	
1.13	Podest	1,34 m ²	
1.14	Taras	19,89 m ²	

Piętro: 66,66 m²



Powierzchnia łączna: **66,66** m²

2.1	Komunikacja	7,21 m ²
2.2	Pokój	13,14 m ²
2.3	Pokój	12,63 m ²
2.4	Garderoba	4,90 m ²
2.5	Pokój	11,49 m ²
2.6	Łazienka	11,96 m ²
2.7	Schody	5,33 m ²
		oraz:
2.8	Taras	42,37 m ²



**LIPIŃSCY
DOMY**