

PROJEKT DOMU

BELFAST IV

DCP268c

132,49m²



Autorzy projektu: dr inż. arch. Ludwika Juchniewicz-Lipińska, dr inż. arch. Miłosz Lipiński

cena projektu

5 870 zł z VAT

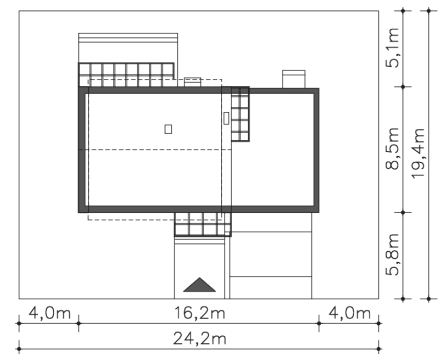
Powierzchnia użytkowa	132,49m ²
Garaż	31,80m ²
Kotłownia	5,75m ²
Pow. zabudowy	135,88m ²
Wys. kalenicy	9,08m
Kąt nachylenia dachu	30
Powierzchnia dachu	97,20m ²
Min. szerokość działki	24,20m

ZAPOTRZEBOWANIE ENERGETYCZNE

EU_{co} = 20.93 kWh/(m²rok)

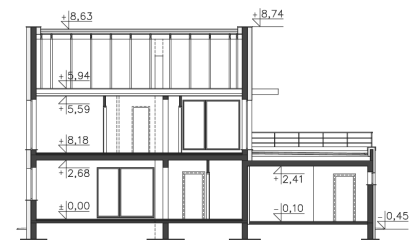
EP = 38.81 kWh/(m²rok)

Projekt zgodny z WT2021

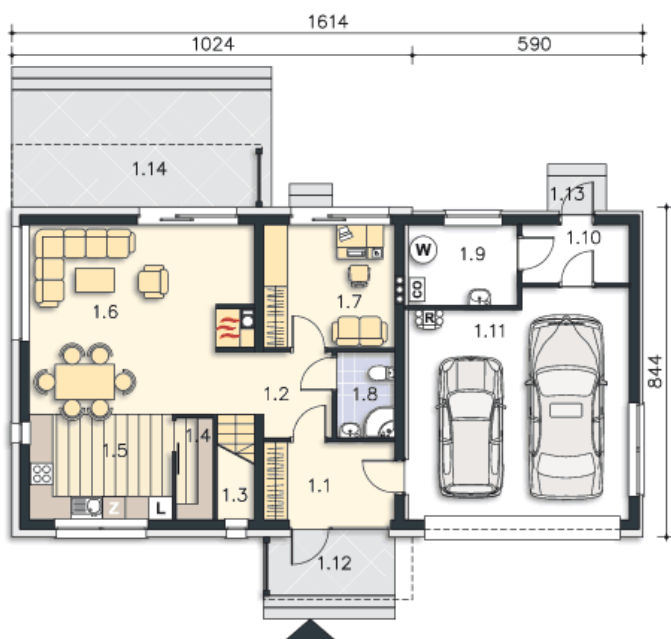


OPIS PROJEKTU

Energooszczędny dom z pełnym pięciem, który z pewnością spodoba się zwolennikom nowoczesności i prostych rozwiązań. Parter kryje kuchnię, z miejscem na stół, otwartą na salon z kominkiem, obok której zlokalizowano spiżarnię. Jest tu także osobna sypialnia i łazienka. Przez wiatrołap można przejść wprost z domu do garażu na dwa auta, za którym znajduje się kotłownia i pomieszczenie gospodarcze. Piętro podzielono na trzy ustawne sypialnie, garderobę i komfortową łazienkę. Mieszkańcy z pewnością będą zachwyceni pięknym tarasem na dachu garażu, idealnym miejscem na relaks. Bryłę przekrywa dach o niewielkim kącie nachylenia.



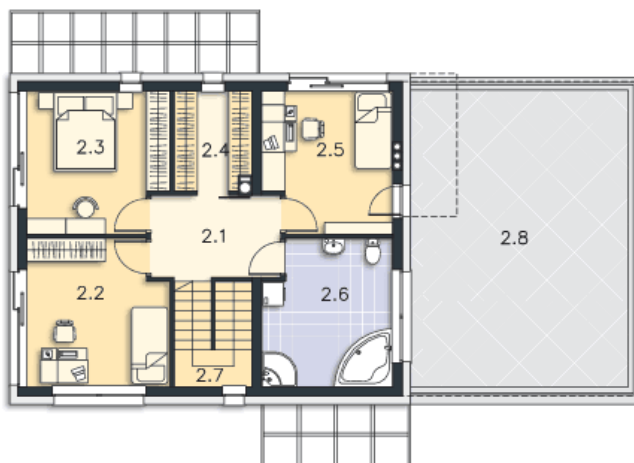
PARTER



107.45M²

1.1 Wiatrołap	6.61m ²
1.2 Komunikacja	4.05m ²
1.3 Schody	2.51m ²
1.4 Spizarnia	1.35m ²
1.5 Kuchnia	9.79m ²
1.6 Salon z kuchnią	27.78m ²
1.7 Pokój	10.47m ²
1.8 Łazienka	3.27m ²
1.9 Kotłownia	5.75m ²
1.10 Pom.pomocnicze	4.07m ²
1.11 Garaż	31.8m ²
1.12 Podest	5.02m ²
1.13 Podest	1.34m ²
1.14 Taras	19.89m ²

PIĘTRO



66.66M²

2.1 Komunikacja	7.21m ²
2.2 Pokój	13.14m ²
2.3 Pokój	12.63m ²
2.4 Garderoba	4.9m ²
2.5 Pokój	11.49m ²
2.6 Łazienka	11.96m ²
2.7 Schody	5.33m ²
2.8 Taras	42.37m ²